

2024 한국경영과학회 추계학술대회 및 정기총회 2024 경영과학대상 시상식

2024 최우수논문상 및 최우수심사위원상 시상식
제11회 경영과학 박사학위논문상 시상식
AI/OR Business Challenge

AI기반 경영과학이 만드는 스마트사회

2024년 11월 8일(금)
한국항공대학교 강의동

주최 : 한국경영과학회

주관 : 한국경영과학회, 한국항공대학교

후원 : SK telecom LG U+ KORAIL
JEJUair KSTEC innoFIT Partners 이노핏파트너스



2024 추계학술대회 논문집



SyncPlan APS

Advanced Planning & Scheduling System

AI 및 최적화 기반 SyncPlan APS

스마트공장을 위한 첨단 생산계획 및 스케줄링 시스템

주문 납기를 충족하고 적정 재고를 유지하여 최적의 생산-재고-출하계획을 자동 수립

다양한 정책 및 상황을 위한 시나리오 시뮬레이션 기능, KPI 정의기능, 조기 경보 기능 제공



적용 영역

- 가공(+조립) : 자동차부품, 기계부품, 전자부품, 주조, 단조, 금형, 열처리, 반도체/LCD, 조립자동차, 기계, 전자, 엔진 등
- 연속 : 약품, 바이오, 화장품 등



기대 효과

- 적시 적량 생산을 통한 제조비용 최소화 및 수익률 극대화
- 직관적 계획 관리 및 스마트 생산체계 달성
- 구매, 생산, 영업, 생산, 출하에 이르는 전 부서 및 공정에 대한 동기화 계획 제공

SyncPlan APS UI

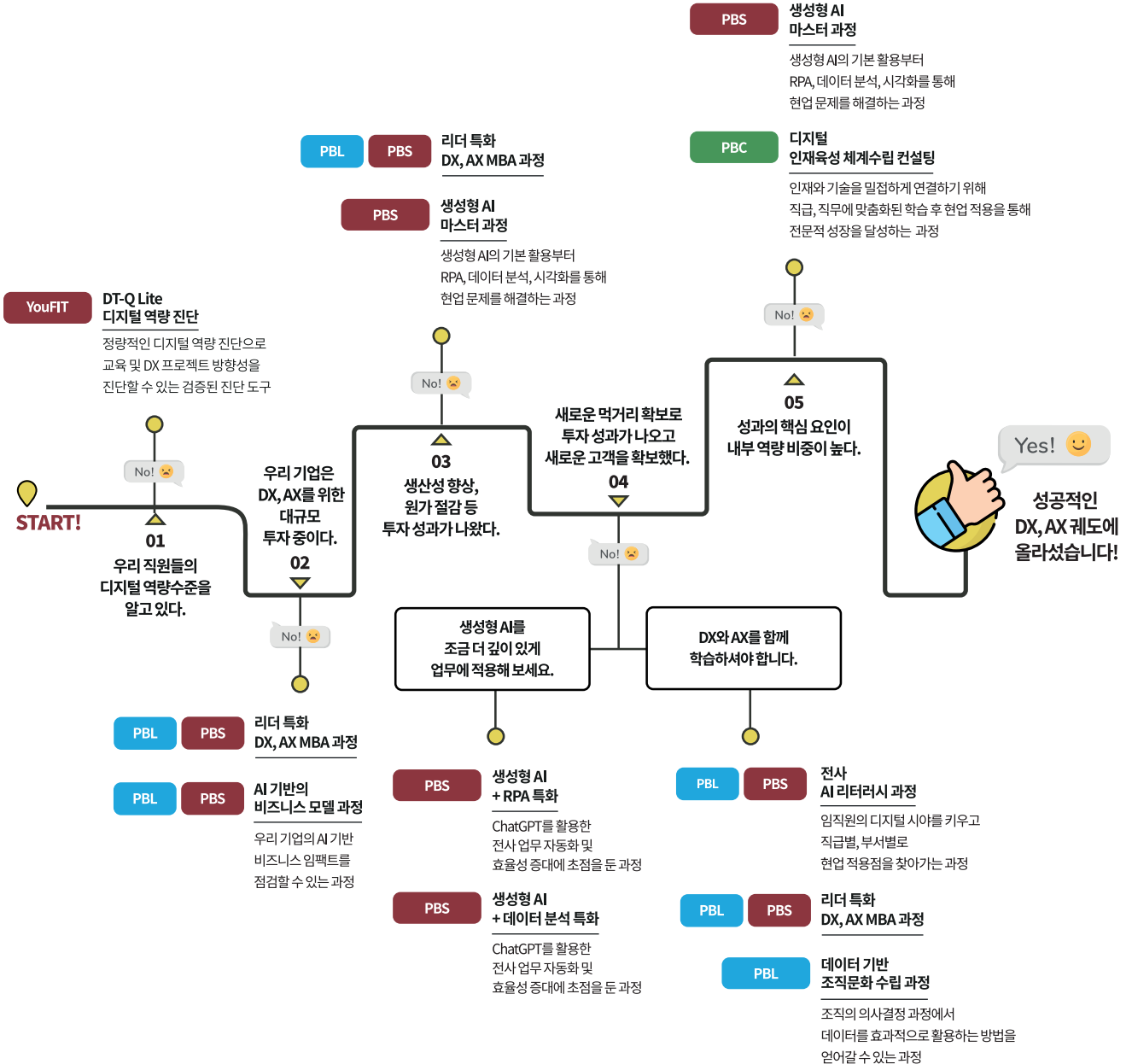


●●●● 목 차

초대의 말씀	05
2024 한국경영과학회 추계학술대회 및 정기총회 / 시상식	06
학술대회 조직위원회 / 등록안내	07
전체프로그램 일정 / 행사장 안내도	08
AI/OR Business Challenge	11
Session A (A1~A5)	12
Session B (B1~B5)	14
Session C (C1~C7)	16
Session D (D1~D7)	19
찾아오시는 길	22



이노핏파트너스가 제안하는 DX, AX 체크포인트 교육프로그램



EMAIL. innofit@innofitpartners.com

TEL. 02-6743-2000

서울특별시 서초구 방배로52 감정평가사회관 3층

더 자세한 교육이 궁금하다면?

초대의 말씀



안녕하세요.
 학회장을 맡고 있는 한국항공대 김진기입니다.
 기록적으로 오랜 무더위를 지나 가을을 맞이했습니다. 지난 5월 여수에서의 춘계학술대회에 이어 추계학술대회에 여러분을 초대합니다.
 이번 학술대회는 “SI 기반 경영과학이 만드는 스마트사회”입니다. SI가 본격적으로 우리의 산업과 삶에 적용되고 있는데 SI를 선도적으로 연구해온 우리 학회에서는 SI가 구현되는 우리 사회에 경영과학의 체계적인 도구로 스마트사회를 위한 현명한 해안을 제시할 것으로 기대합니다. 이러한 주제로 추계학술대회에서 다양한 학술적 아이디어를 공유하는 기회가 되기를 바랍니다.

이번 학술대회에서는 두 분의 기조 강연을 준비하였습니다. 한국통신산업연합회(KTOA) 이상학 부회장님께서 AI·DX 시대 통신산업의 가치에 대해 강연해주십니다. SK텔레콤의 김정일 부사장님께서 미래 모빌리티의 중심인 UAM의 미래상을 보여주리라 기대합니다. 또한 튜토리얼 세션에서는 UNIST 임동영 교수님께서 Neural Stochastic Differential Equations의 활용에 대해 준비하셨습니다.

그리고 이번 학술대회에서는 다수의 기관과 연구회가 특별세션을 준비하고 있습니다. 정보통신정책연구원(KISDI), 한국전자통신연구원(ETRI), 한국방송통신전파진흥원(KCA), 코레일 철도연구원, 한국기계산업진흥원 등이 특별세션을 준비했고, Smart mobility, 전략적의사결정연구회, 항공경영과학, 의료경영, 공군경영과학 등 연구회의 특별세션도 준비하였습니다. 회원분들의 다양한 연구 관심 분야를 수용하고자 하였습니다. 또한, 이번 추계학술대회에서는 특별히 오랜 기간 학회에서 활동하신 선배 연구자에게 존경의 마음을 담은 헌정세션도 소중히 준비하였습니다.

추계학술대회에서는 <2024 경영과학대상> 시상식이 진행됩니다. 한국경영과학응용대상, 현우박수일경영과학학술상, 차동완젊은경영과학자상, 조해형경영과학산학협력대상 등을 시상할 계획입니다. 수상하시는 기업과 수상자분들께 축하드립니다.

이번 추계학술대회가 성공적으로 개최될 수 있도록 애써주신 송운경 조직위원장과 조직위원들, 학회 관계자분들께 감사드립니다. 학술대회를 순조롭게 준비할 수 있도록 도와주신 여러 후원기업과 기관에 또한 감사의 마음을 전합니다.

추계공동학술대회 이후 길고 무더운 더위를 지나 아름다운 계절에 여러분을 모시게 되어 매우 반갑습니다. 추계학술대회에서 다양한 학술적 교류와 함께 회원 여러분들을 건강한 모습으로 뵙기를 기대합니다. 고맙습니다.

한국경영과학회 회장 김진기



존경하는 한국경영과학회 회원 및 연구자 여러분께.
 2024년 한국경영과학회 추계학술대회는 SI 기반 경영과학이 만드는 스마트 사회를 주제로 11월 8일(금) 한국항공대학교에서 개최됩니다. 최적화와 의사결정 연구를 통해 기업과 조직의 문제를 해결해 온 경영과학은 SI가 접목되며 기업의 경쟁력 뿐 아니라, 사회전반의 효율성과 혁신의 극대화를 통해 삶의 질을 향상시키는 지속가능한 스마트 사회 구축에 필수적인 학문이 되었습니다. 이번 추계학술대회에는 머신러닝, 빅데이터 분석, 최적화 이론 및 알고리즘, 전략적 의사결정, SI 기반 스마트 철도 및 스마트 모빌리티, 기업혁신 등 현실적인 변화를 가지고 오고 있는 주제의 세션을 통해 스마트 사회를 위한 연구와 솔루션을 공유하고 같이 고민해보는 시간을 가지고자 합니다. 특히 이번 학술대회에서는 정년을 맞으신 명예회장님들을 위한 헌정 세션을 마련하여, 그동안의 학문적 기여와 공로를 기리는 자리를 가질 예정입니다. 헌정 세션은 선배연구자에게 존경을 표하고, 학문적 유산과 전통을 후배연구자들이 계승하고 발전시켜 이어가고자 하는 의미를 담고 있습니다. 또한 경영과학을 이끌어갈 미래의 인재를 발굴하고, 창의적인 연구를 격려하고자 대학생을 대상으로 한 AI/OR Business Challenge의 발표심사와 수상이 예정되어 있습니다. 많은 일정으로 바쁘시더라도 참석하셔서 자리를 빛내주시길 부탁드립니다.

2024 추계학술대회 조직위원장 송운경



추계학술대회 및 정기총회



2024 한국경영과학회 추계학술대회

■ 기초강연 1

주 제: AI · DX 시대의 통신산업의 가치
연 사: 이상학 부회장 (한국통신사업자연합회)
시 간: 10:50~12:10
장 소: 강의동 108호



이상학 부회장

이상학 부회장은 서울대 외교학 학사, 서울대 정책학 석사, 영국 맨체스터대 대학원 기술경제학 박사과정을 수료하고 연세대 행정학 박사 학위를 받았다. 1993년 행시 36회로 공직에 입문, 방송통신위원회, 2014년 국제전기통신 연합(ITU) 전권회의 준비기획단, 미래창조과학부, 과학기술정보통신부 등에서 오랜 공직경험을 통해 국내외 통신산업 관련 정부 정책을 두루 경험한 통신 전문가로 평가받고 있다. 2022년 2월 한국통신사업자연합회 11대 부회장으로 취임하였다.

■ 기초강연 2

주 제: SKT Journey to Urban Air Mobility
연 사: 김정일 부사장(SK텔레콤)
시 간: 10:50~12:10
장 소: 강의동 108호



김정일 부사장

김정일 부사장은 연세대 경제학 학사, 서울대 경영학 석사를 취득하였다. SK텔레콤 통합 온라인채널 그룹과 5GX Cloud사업본부 팀 리더, UAM 실증사업팀 팀장을 역임하였다. 23년 12월에 SK텔레콤 Global Solution UAM사업추진담당 부사장으로 취임하였다.

■ 튜토리얼

주 제: Neural Stochastic Differential Equations and Their Applications in Operations Research and Management Science
연 사: 임동영 교수(UNIST)
시 간: 13:10~14:30
장 소: 강의동 104호



임동영 교수

임동영 교수는 카이스트에서 산업공학 학사, 석사, 박사 학위를 취득한 후, Marie Skłodowska-Curie Fellow로 영국 에딘버러 대학교 수학과에서 AI 이론을 연구하였다. 2022년부터 UNIST에 임용되어 최적화 이론과 AI의 응용에 중점을 두고 연구를 수행하고 있다. 임용 후 Journal of Machine Learning Research (JMLR), Mathematics of Operations Research와 같은 SI 및 최적화 이론 분야의 최고 저널에 연구 결과를 게재하였으며, NeurIPS, ICML, ICLR 등 SI 분야 최상위 학회에서도 연구 성과를 발표하였다. 2024년 여름에는 Alan Turing Institute에서 초청 연구원으로 활동하였다.



2024 한국경영과학회 정기총회 및 시상식

2024 경영과학대상 시상식

제15회 한국경영과학응용대상
 제15회 현우곽수일경영과학학술상
 제11회 차동완젊은경영과학자상
 제4회 조해형경영과학산학협력대상
시간: 10:50~12:10 **장소:** 강의동 108호

[수상자 업적발표 및 수상기업 공적발표]

시간: 13:10~14:30 **장소:** 강의동 101호

한국경영과학회지/경영과학지
 최우수논문상 및 최우수 심사위원상 시상식

시간: 17:30~18:00 **장소:** 강의동 108호

제11회 박사학위우수논문상 시상식

시간: 17:30~18:00 **장소:** 강의동 108호

2024 추계학술대회 경쟁부문 논문상 시상식

시간: 17:30~18:00 **장소:** 강의동 108호

한국경영과학회 2024년 정기총회

시간: 17:30~18:00 **장소:** 강의동 108호

기념품추첨

추첨: 17:30~18:00 / 강의동 108호

기념품: 제주항공 항공권 외 * 명칭에 부착된 응모권을 응모함에 넣어주세요.

학술대회 조직위원회 / 등록안내



학술대회 조직위원회

대 회 장: 김진기 교수(한국항공대)

조직위원장: 송운경 교수(한국항공대)

학술위원장: 이홍주 교수(가톨릭대)

운영위원장: 김도훈 교수(경희대)

조직위원회: 강금석 교수(KAIST), 김경국 교수(KAIST), 김민균 교수(서강대), 김범석 교수(용인대), 김성문 교수(연세대), 김우창 교수(KAIST), 김재훈 교수(아주대), 모정훈 교수(연세대), 박성호 교수(서울대), 오정석 교수(서울대), 원상필 교수(한국항공대), 윤윤진 교수(KAIST), 최병천 교수(충남대), 최성용 교수(한양대), 최재원 교수(순천향대), 한진일 교수(송실대)



등록안내

등록안내: <http://www.korms.or.kr>

등록마감: 2024년 11월 1일(금)

학술대회 등록비

회원구분	사전등록비	현장등록비
정회원(종신회원)	80,000원	100,000원
학생회원(석사생까지)	30,000원	50,000원
기관등록(개인)	200,000원	250,000원
비회원	400,000원	450,000원

※ 회원회원분들 중 연회비가 미납되신 분들께서는 연회비도 함께 납부하여 주시기 바랍니다.

※ 비회원등록자 특전: 학회 종신회원 자격 부여 (종신회비 400,000원 면제)

한국경영과학회 회비 및 가입 안내

※ 홈페이지에서 가입 후 회비납부, 박사과정생부터 정회원 해당함.

회원구분	입회비	연회비
종신회원	400,000원(1회납)	
정회원	10,000원	40,000원
학생회원	10,000원	20,000원

등록비 결제안내

- 계좌입금(예금주: (사)한국경영과학회)
계좌번호: 우리은행 792-137956-13-005 국민은행 010-01-0369900
- 신용카드 결제: 학회 홈페이지 참조

문의처: 한국경영과학회 사무국

TEL: (02) 522-5577 E-mail: korms@korea.com 홈페이지: <http://www.korms.or.kr>



전체프로그램 일정

2024년 11월 8일(금)

장소: 한국항공대학교 강의동

시 간	내 용	장 소
09:00~	등록	강의동 1층 로비
9:20~10:40	A1. [현정세션: 전덕빈 명예회장] 경영과학에서의 예측 이론 및 응용 좌장: 박성호(서울대)	102호
	A2. 머신러닝 I 좌장: 권오병(경희대)	204호
	A3. [수상특별세션] 경쟁부문 좌장: 김재훈(아주대)	210호
	A4. [수상특별세션] 박사학위논문 좌장: 이홍주(가톨릭대)	211호
	A5. [특별세션] AI/OR Business Challenge 경진대회 좌장: 정다운(전북대)	214호
10:50~12:10	개회식 2024 경영과학대상 시상식 사회: 송운경(한국항공대)	108호
	기조강연 1 "AI · DX 시대의 통신산업의 가치" – 이상학 부회장(한국통신사업자연합회) 기조강연 2 "SKT Journey to Urban Air Mobility" – 김정일 부사장(SK텔레콤)	
12:10~13:10	중식	항공우주센터 2층 SKY CLUB
13:10~14:30	B1. [튜토리얼] Neural Stochastic Differential Equations and Their Applications in Operations Research and Management Science – 임동영(UNIST) 좌장: 오정석(서울대)	104호
	B2. [현정세션: 민재형 명예회장] 전략적 의사결정 연구회 좌장: 김진한(금오공대)	102호
	B3. [수상특별세션] 경영과학대상 좌장: 모정훈(연세대)	101호
	B4. [기관특별세션] 통신·전파·네트워크 정책 (KISDI 전파·네트워크전략실 특별세션) 좌장: 여재현(정보통신정책연구원)	104호
	B5. 비즈니스 인텔리전스 좌장: 최재원(순천향대)	211호
14:40~16:00	C1. [현정세션: 한현수 명예회장] 서비스 운영관리 전략과 혁신 좌장: 구자현(한국농업기술진흥원)	102호
	C2. [기관특별세션] 디지털 시대와 전파 (KCA 전파자원본부 특별세션) 좌장: 권오상(미디어미래연구소)	104호
	C3. [기관특별세션] 코레일: AI 기반 스마트 철도 경영 및 안전혁신 관리 사례 좌장: 오영택(코레일철도연구원)	101호
	C4. [특별세션] 최적화 이론 및 알고리즘 좌장: 정광현(홍익대)	203호
	C5. [연구회 특별세션] 공군경영과학 좌장: 정창근(경희대)	204호
	C6. [기관특별세션] ETRI: ICT전략연구-국가전략기술 (차세대 네트워크)을 중심으로 좌장: 송영근(ETRI)	211호
	C7. 빅데이터 분석 I 좌장: 강윤철(이화여대)	214호
16:30~17:30	D1. [기관특별세션] 한국기계산업진흥원 좌장: 문현실(국민대)	101호
16:10~17:30	D2. [연구회 특별세션] 데이터 기반 지능형 도시 좌장: 윤윤진(KAIST)	102호
	D3. 빅데이터 분석 II 좌장: 최성용(한양대)	104호
	D4. [특별세션] 물류 및 공급사슬망 관리 좌장: 정광현(홍익대)	203호
	D5. [연구회 특별세션] 의료경영 좌장: 정창근(경희대)	204호
	D6. [연구회 특별세션] Lot-Sizing and Polyhedral Study 좌장: 황학진(경희대)	211호
	D7. 머신러닝 II 좌장: 임정선(한국과학기술정보연구원)	214호
	17:30~18:00	정기총회 사회: 송운경(한국항공대) 최우수논문상&최우수심사위원장 시상식/ 박사학위논문상 시상식/ 추계학술대회 경쟁부문 논문상 / AI/OR Business Challenge 시상식 경품추첨

행사장 안내도

◆ 발표장 배치도

- 1층 개최식/ 경영과학대상 시상식/ 기초강연/ 정기총회/ 시상식: 108호
 세션장: 101호, 102호, 104호



- 2층 세션장: 203호, 204호, 210호, 211호, 214호
 이사회, VIP대기실, 편집위원회의: 212호





한국경영과학회 홈페이지가 리뉴얼 되었습니다.



학회 홈페이지 리뉴얼로 회원 아이디와 비밀번호가 변경되었사오니
학회 홈페이지 공지사항을 참조하시어 로그인하신 후에
비밀번호를 재설정하여 주시고, 회원정보를 현행화 해주시기 바랍니다.
<http://www.korms.or.kr>



새로운 논문 투고 시스템이 11월에 오픈 됩니다.
한국경영과학회지와 경영과학지에 여러 연구자님들의
많은 논문 투고 바랍니다.

[대학생 경진대회] AI/OR Business Challenge

한국경영과학회는 경영과학을 이끌어갈 미래의 인재들을 발굴하고, 그들의 창의적이고 혁신적인 연구를 격려하고자 대학생을 대상으로 한 'AI/OR Business Challenge'를 개최합니다.

본 대회는 인공지능(AI)과 경영과학(OR)을 활용한 참신한 경영 혁신 사례 연구를 공유하는 장이 될 것으로 기대합니다.



본선 발표

시간: 09:20~10:40 / 장소: 강의동 214호

좌장: 정다운 교수(전북대)

시 상 식

시간: 17:30~18:00 / 장소: 강의동 108호

좌장: 정다운 교수(전북대)

AC1	RandomForest 기반 수요예측과 3D 시공간 VRP 최적화를 결합한 지능형 따릉이 재배치 시스템 이영기, 정윤수, 가소은(아주대)
AC2	Capacitated K-means 와 MILP 를 이용한 태양광 발전소 케이블 라우팅 최적화 윤승규, 곽찬희(아주대)
AC3	단계적 AI 모형 학습을 통한 요금조정 업무 효율화 권태현, 김유정, 문강민, 표채연(인하대)
AC4	소비자 특성 분석과 입점 브랜드 선정을 위한 텍스트 마이닝 및 챗봇 프로토타입 제안 : 인도 시장과 K-Beauty를 중심으로 이준우, 김예지, 김연정, 문현영(가톨릭대)
AC5	리메세의 인도 시장 맞춤형 K-뷰티 제품 추천 시스템 개발 유희원, 이은솔, 김유나(가톨릭대)
AC6	지식 그래프 구조의 RAG에 기반한 대화형 매칭 AI 에이전트 성능 개선 심민준(경희대)
AC7	국내 이커머스 플랫폼 소비자 구매 만족도 향상을 위한 딥러닝 기반 리뷰 유용성 예측 모델 개발 문덕룡, 조원중, 곽슬기(경희대)
AC8	Machine Learning을 활용한 항공권 가격 조정 정현지, 조예빈, 이건우(한국항공대)

Session A

09:20~10:40

102호

A1

[한정세션:전덕빈 명예회장] 경영과학에서의 예측 이론 및 응용

좌장: 박성호(서울대)

A1.1	시계열의 구조적 이해 전덕빈(KAIST), 주영진(충북대)
A1.2	신상품 수요 예측 모형 연구 동향 전덕빈(KAIST), 박윤서(전북대)
A1.3	계량마케팅 연구 동향 전덕빈(KAIST), 박성호(서울대)
A1.4	헬스케어 산업 예측 및 인과 추론 전덕빈(KAIST), 윤성욱(성신여대)

204호

A2

머신러닝 I

좌장: 권오병(경희대)

A2.1	LPPL과 AI: 시장 붕괴 위험 지표 및 포트폴리오 리밸런싱 전략 제안 이강혁, 정민혁, 안광원(연세대)
A2.2	퀀텀기계학습을 활용한 수입식품 안전 관리 개선 가능성 탐색 권성준, 권상지, 허지혜 최상호, 권오병(경희대)
A2.3	ChatGPT 기반 주택 가격 추정 모델링 및 결과 해석 남수경, 배성은, 정이현, 안시현, 안광원(연세대)
A2.4	리뷰의 중심 단서와 주변 단서를 이용한 멀티모달 리뷰의 유용성 예측 임희나, 이흥철, 박선우, 이청용, 김재경(경희대)
A2.5	대한민국 의원의 생존 요인: 규모, 진료 분야, 도농 격차에 관한 연구 최가현, 배성은(연세대), 송예나(전남대), 안광원(연세대)

210호

A3

[수상특별세션] 경쟁부문

좌장: 김재훈(아주대)

A3.1	RAG를 활용한 실시간 개인 방송 참여자 반응 요약 생성 방법에 관한 연구 한영신, 문현실(국민대)
A3.2	Optimizing portfolio performance through Linearized Adaptive Boosting combination 정민수(연세대), 김홍선(LG 에너지솔루션), 김성문(연세대)
A3.3	Data-Driven Analysis of Peak Time Rebates and Their Impact on Household Electricity Consumption 황정섭, 김하나, Desy Caesary, 엄지용(KAIST)
A3.4	광고 효율성 제고를 위한 Uplift 모델 기반 모바일 광고 타겟팅 방법 김주현, 문현실(국민대)
A3.5	경험적 하방 리스크의 예측력 개선을 위한 정보 이론 기반의 비선형 유항 네트워크 활용 최인수, 김우창(KAIST)

211호

A4

[수상특별세션] 박사학위논문

좌장: 이홍주(가톨릭대)

A4.1	Elucidating Data-Inspired Financial Asset Allocation Approaches Considering Transparency 최인수, 김우창(KAIST)
A4.2	기업의 ESG 노력과 경영성과, 그리고 도덕면허 현상의 실증 김우섭(서강대)
A4.3	Optimizing Waste Classification Levels in Public Recycling Bins: Impact of Location and Visual Guide 최재원(삼성전자), 전덕빈(KAIST), 박성호(서울대), 박진환(KISDI), 신규용(그레이트퍼즐)

Session B

13:10~14:30

104호

B1 >> 튜토리얼

좌장: 오정석(서울대)

B.1	Neural Stochastic Differential Equations and Their Applications in Operations Research and Management Science 임동영(UNIST)
-----	---

102호

B2 >> [헌정세션: 민재형 명예회장] 전략적 의사결정 연구회

좌장: 김진한(금오공대)

B2.1	Co-occurring Disorders and Decision-Making Ability in Cannabis Addiction 구기동(신구대), 맹성호(경희대)
B2.2	대학교육에서의 경영학의 의미와 역할에 관한 연구 김범석(용인대)
B2.3	지방재정 중앙투자심사 결과에 영향을 미치는 요인 분석 김진호(한국지방행정연구원)
B2.4	추천시스템 적용을 위한 고객 선호도 추정 알고리즘 비교 연구: NaiveBayes, XGBoost, DNN을 중심으로 김재식(서강대)
B2.5	텍스트마이닝을 통한 디지털 전환 이슈 분석 박세원, 김진한(금오공대)
B2.6	핵 대응능력 목표 달성을 위한 전력자산 수준 추정 방법론 연구 - 유전알고리즘 기반 머신러닝 모형의 입력변수값 역추정을 중심으로 정철우, 심광신(한국국방연구원)

101호

B3 >> [수상특별세션] 경영과학대상

좌장: 모정훈(연세대)

B3.1	[현우곽수일경영과학학술상 수상자 공적 발표] Navigating in an Uncertain World 김경국(KAIST)
B3.2	[한국경영과학응용대상 수상 기업 공적 발표] 현대글로벌비스 자동차 물류 서비스 최적화 사례 한규현 상무(현대글로벌비스 미래혁신기술센터 센터장)
B3.3	[조해형경영과학산학협력대상 수상자 공적 발표] 초공간 국가전략프로젝트(NSP) ABLE-MAN 투자 타당성 검토 이승환 (ETRI 기술전략연구본부장)
B3.4	[차동완젊은경영과학자상 수상자 공적 발표] 전략적 주문 하에서 순차적 생산용량 분배 김보성(경희대)

104호

B4

[기관특별세션] 통신 · 전파 · 네트워크 정책 (KISDI 전파 · 네트워크전략실 특별세션)

좌장: 여재현(정보통신정책연구원 선임연구위원)

B4.1	이동통신 네트워크의 에너지 효율과 탄소중립 박지현(KISDI)
B4.2	온라인 광고 시장의 경매 경쟁에 대한 연구 백소성(KISDI)
B4.3	전파 수요 다변화를 고려한 산업 분류 방안 변희섭(한림대)
B4.4	미 · 중 갈등과 통신 네트워크 산업정책 고찰 여재현(KISDI)

211호

B5

비즈니스 인텔리전스

좌장: 최재원(순천향대)

B5.1	최고경영자 교체가 기업의 혁신적 문화에 미치는 영향 길민석(성균관대)
B5.2	기업의 ESG 성과가 신용 스프레드에 미치는 영향: COVID-19 팬데믹의 영향 분석 채수인, 민재형(서강대)
B5.3	From Trust to Engagement: The Influence of AI Influencer Attributes on Consumer and Brand Trust Siham Benzoune, 최재원(순천향대)
B5.4	Unlocking Success Factors: Key Drivers in Co-Branding Partnerships Yanru Chen, 최재원(순천향대)
B5.5	불만에서 혁신으로: 소비자의 부정적 리뷰 분석 기반 전기차 시장 확대 방안 왕문준, 최재원(순천향대)
B5.6	광고 서사 수준, 감정 반응, 온라인 참여도와 소셜 미디어 바이럴 전파: 빅데이터 분석을 통한 예측 연구 유 몽, 최재원(순천향대)

Session C

14:40~16:00

102호

C1

[한정세션: 한현수 명예회장]
서비스 운영관리 전략과 혁신

좌장: 구자현(한국농업기술진흥원)

[新서비스 운영관리 전략]

C1.1	내부 서비스 품질과 조직몰입의 관계 연구 한현수(한양대), 박근영(한화갤러리아)
C1.2	옴니채널에 의한 소매유통산업의 패러다임 전환 한현수(한양대), 강태욱(수원시정연구원)

[계량경영학을 통한 혁신방안]

C1.3	Telco Management and 3PL Firm's Regional Operational Competitiveness Analysis Using DEA 한현수(한양대), Ancilla Katherina Kustedjo Ph.D(Association of Indonesian Researchers in South Korea)
C1.4	DES 및 BPM를 이용한 도시철도 차량 유지보수 연구 한현수(한양대), 서경수(서울교통공사)

104호

C2

[기관특별세션]
디지털 시대와 전파 (KCA 전파자원본부 특별세션)

좌장: 권오상(미디어미래연구소 소장)

C2.1	디지털 시대의 전파진흥 추진방안: 전파진흥기본계획을 중심으로 이승훈(한국방송통신전파진흥원)
C2.2	주파수의 공학·경제학적 가치분석 방법론 장윤정(한양대)
C2.3	벤치마크 접근에 기초한 주파수의 경제성 평가 변희섭(한림대)
C2.4	비지상망 발전 트렌드 및 시사점: 위성통신 정책 및 표준화, 서비스 중심으로 최주평(스펙트럼인사이트연구소)

101호

C3

[기관특별세션] 코레일: 시 기반 스마트 철도 경영 및 안전혁신 관리 사례

좌장: 오영택(코레일 철도연구원 수석연구원)

C3.1	대심도 철도 고위험 재난에 대한 이용자 대응 기술개발 김장욱(코레일 철도연구원 책임연구원)
C3.2	코레일 여행중계플랫폼 구축 추진방안 연구 박준형 전임연구원(코레일 철도연구원)
C3.3	철도차량 이상상태 감지를 위한 CCTV 기반 지능형 감시 시스템 개발 박지선(코레일 철도연구원 책임연구원)
C3.4	시 기반 보행자 중심 교통이용 예측 시스템 구축 방안 [신교통데이터활용도심융합서비스중심으로] 최성필 책임연구원(코레일 철도연구원), 박주한(주) 유클리드소프트)

203호

C4

[특별세션] 최적화 이론 및 알고리즘

좌장: 정광현(홍익대)

C4.1	On Valid Inequalities for Cardinality-Constrained Knapsack Problems 김잔학(아주대), 박영웅(Iowa State University), 정슬기(아주대)
C4.2	Spatially-robust discretization and Lagrangian relaxation-based heuristic for the graph-free multi-agent pathfinding problem 오세영, 이경식(서울대)
C4.3	A Quantum-inspired Genetic Algorithm to Enhance Search Ability 최병일(고려대), 정지혜(Georgia Tech), 이태훈(경희대), 은준엽, 최인찬(고려대)
C4.4	Optimizing for a Better World 한충균(구로비)

204호

C5

[연구회 특별세션] 공군경영과학

좌장: 정창근(경희대)

C5.1	공군 중간관리자의 진성리더십이 MZ세대 간부의 조직유효성에 미치는 영향 연구 : 조직공정성 매개효과를 중심으로 이상명(경희대 일반대학원/공군), 이상태(경희대 일반대학원/보아스사회공헌재단), 정창근(경희대 경영대학원)
C5.2	IPA를 활용한 공군 전투조종사 양성교육 인식에 관한 연구 이현수(경희대 일반대학원/공군), 정창근(경희대 경영대학원)
C5.3	ISSM 모형 기반 BSC 도입성과에 관한 연구 : 공군 책임운영기관을 중심으로 백재우(경희대 일반대학원/공군), 이상태(경희대 일반대학원/보아스사회공헌재단), 정창근(경희대 경영대학원)
C5.4	가치기반 수용모델 기반 가상 데스크톱 인프라스트럭처 이용의도에 관한 연구: 공군 간부를 중심으로 이미선(경희대 일반대학원/공군), 정창근(경희대 경영대학원)
C5.5	A Study on the Effect of ROK Air Force Pilots' Working Conditions and Job Satisfaction on Turnover Intention 김현경(경희대 일반대학원/공군), 정창근(경희대 경영대학원)

C6

[기관특별세션] ETRI: ICT전략연구 – 국가전략기술 (차세대 네트워크)을 중심으로

좌장: 송영근(ETRI ICT전략연구소, 실장)

C6.1	6G 주파수 발굴 및 IMT 주파수 동향 장재혁(ETRI)
C6.2	5G 및 6G 서비스 모델 분석 김태한(ETRI)
C6.3	비지상 네트워크(NTN) 관련 거시 환경 분석 김민선, 김태한(ETRI)
C6.4	대한민국 통신산업 현황 및 전환 방향 송영근, 이성준, 박정렬 이재성, 신강선(ETRI)

C7

빅데이터 분석 I

좌장: 강윤철(이화여대)

C7.1	소셜 미디어의 텍스트 및 이미지 데이터를 통합한 그래프 기반 이벤트 탐지 모델 이채연, 강윤철(이화여대)
C7.2	Enhancing Click-Through Rate Prediction with Auxiliary Ads: An Ensemble Learning with Reinforcement Learning Approach 안젤리카 오드리, 강윤철(이화여대)
C7.3	Local Sparse PCA를 통한 공간 정보 탐색과 공간계량경제모델링의 결합을 통한 공간 효과에 대한 인사이트 발견에 관한 연구 박건희, 강윤철(이화여대)
C7.4	숏폼 비디오 리뷰가 소비자의 구매 의도에 미치는 영향: 제품 관여도를 중심으로 이예은, 김진기(한국항공대)
C7.5	인간-로봇 상호작용 서비스 로봇에 대한 사용자 수용성에 관한 연구: 빅데이터 분석 관점 정자강, 최재원(순천향대)
C7.6	Comparative Analysis of Image-Based and Time-Series Deep Learning Models for Cryptocurrency Market Prediction 김경훈, 임병화(성균관대학교)

Session D

16:30~17:30

101호

D1 >> [기관특별세션] 한국기계산업진흥원

좌장: 문현실(국민대)

D1.1	우리나라 주요 산업품목의 공급망 분석 및 모니터링 방법론 이승률 팀장(한국기계산업진흥회 공급망플랫폼팀)
[한국경영과학회-한국기계산업진흥원 MOU 체결식]	

Session D

16:10~17:30

102호

D2 >> [연구회 특별세션] 데이터 기반 지능형 도시

좌장: 윤윤진(KAIST)

D2.1	전략적 버티포트 배치를 위한 도시 역학 잠재 요인 분석 손성민, 김남우(KAIST), Mark Hansen(UC Berkeley), 윤윤진(KAIST)
D2.2	고속도로 인프라를 활용한 환승형 버티포트 최적 입지 분석 방법론 연구 윤동현, 정민우, 이진용, 김세윤, 윤윤진(KAIST)
D2.3	도심지 식품 사막 현상과 트렌드 나지혜, 박영준, 장건희, 권창현(KAIST)
D2.4	Catchment area, Accessibility and Outcome: Case of Acute Myocardial Infarction in Korea 안중찬, 이지수, 이태식(KAIST)
D2.5	도심 헬리패드와의 UAM 버티포트 활용 가능성 연구 김세윤(KAIST)
D2.6	시계열 대조학습 기반 도시 지역 표현 추출 김남우(KAIST)
D2.7	오프라인 모델 기반 최적화를 위한 확산 모델을 통한 유도된 경로 생성 윤태영, 윤수진, 이재우, 박진규 (KAIST)

D3 >> 빅데이터 분석 II

좌장: 최성용(한양대)

D3.1	Comparative Analysis of Healthcare Information Delivery on YouTube : Infomercials vs. Non-infomercials 이준우, 최한결, 이홍주(가톨릭대)
D3.2	Augmented Topic Analysis of Healthcare Projects on GitHub: Trends and Insights 김연정, 이홍주(가톨릭대)
D3.3	An Analysis of Factors Influencing Restaurant Recommendations Based on Reviews 윤지현, 임해빈, 김재경(경희대)
D3.4	Time-series dataset representation for oundation model by using GAT 박주호, 고영명(포항공대)
D3.5	Spatial appreciation of floor complexity in housing prices 배성은, 안시현, 최가현, 안광원(연세대)
D3.6	공간회귀분석을 통한 세종시 공공자전거 '어울링'의 대중교통 연계성 분석 김재현, 배장원(한국기술교육대)

D4 >> [특별세션] 물류 및 공급사슬망 관리

좌장: 정광현(홍익대)

D4.1	온라인 물류 플랫폼에서 최적의 입찰전략 수립을 위한 강화학습 모형 개발 민대기, 강윤철(이화여대)
D4.2	A Machine-Learning-Accelerated Optimization Algorithm for the Traveling Salesman Problem with Drone 이재혁, 김민준, 박진규, 권창현(KAIST)
D4.3	Effects of Wholesale Price on Retailer's Decisions under Transshipment in Supply Chain 김지용, 이병권, 박건수(서울대), 정광현(홍익대)
D4.4	역설적 긴장과 기업의 성과: 환경불확실성의 영향 분석 최수호(동익대), 김민균(서강대)

204호

D5 >> [연구회 특별세션] 의료경영

좌장: 정창근(경희대)

D5.1	의료서비스 이용자의 의료기관 가점간호 이용의도에 관한 실증연구 -Andersen의 이용행동모형을 중심으로- 강미란(경희대 일반대학원), 정창근(경희대 경영대학원)
D5.2	PAM 모형을 활용한 병원의 MSO 도입시 지속사용의도 및 경영성과와의 매커니즘 연구: 중소 병·의원을 중심으로 이상태(경희대 일반대학원), 정창근(경희대 경영대학원)
D5.3	자기결정이론 기반 상사의 임파워링리더십이 조직유효성에 미치는 영향에 관한 연구: 보험사 영업조직을 중심으로 최영미(경희대 경영대학원), 이상태(경희대 일반대학원), 정창근(경희대 경영대학원)

211호

D6 >> [연구회 특별세션] Lot-Sizing and Polyhedral Study

좌장: 황학진(경희대)

D6.1	Studies on separation of submodular inequalities 정슬기(아주대), 이충목(한국외대)
D6.2	Polyhedral studies for lot-sizing problems: literature review 황학진(경희대), 김진학(아주대)
D6.3	2중모드 최적배송을 위한 Lot-Sizing 황학진(경희대)
D6.4	유효 전이 엔트로피를 활용한 페어 트레이딩 전략 문정현, 장우진(서울대)

214호

D7 >> 머신러닝 II

좌장: 임정선(한국과학기술정보연구원)

D7.1	열차 지연 예측을 위한 DEVS 기반 시뮬레이션 모델 개발 길준혁, 배장원(한국기술교육대)
D7.2	디지털 트윈 이미지를 통한 강화학습에 관한 연구 전재현, 모정훈(연세대)
D7.3	Video Captioning과 LLM을 활용한 Zero-shot 유해 영상 콘텐츠 탐지 모델 개발 연구 박지명, 전재현, 모정훈(연세대)
D7.4	미디어 분야 시활용에 대한 유형분석 김나은(디지털산업정책연구소), 김진기(한국항공대)
D7.5	A Study on On Premise LLM Based Information Analysis System 임정선(한국과학기술정보연구원), 홍기현(AICONX)
D7.6	멀티 모달 데이터 활용을 통한 패션 아이템 추천 시스템 연구 최경진, 문현실(국민대)



찾아오시는 길

◆ 한국항공대학교



- | 교통편 |
- 자기용 : 경기도 고양시 덕양구 항공대로 76 한국항공대학교
 ※ 주차 : 한국항공대학교 학생회관 옆 방문객 주차장
 - 지하철 이용 시
 - 지하철 : 지하철 경의중앙선 한국항공대학교(화전역) 2번 출구
 - 버 스 : 733, 82, 72, 77, 76, 9711A, 1900, 7727, 7726, 075B, 022, 042

◆ 캠퍼스 맵



*MEMO

JEJUair



가자.
우리에게
J가있다

인천-발리 매일운항