

대한산업공학회 · 한국경영과학회 · 한국시뮬레이션학회



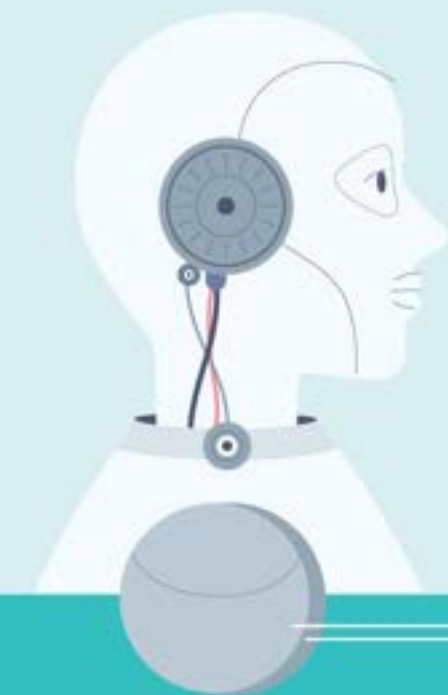
2025 춘계공동학술대회

데이터로부터 경영까지:
데이터 기반 의사결정과 AI 최적화를 통한 산업혁신

6.18^{WED} - 21^{SAT}

제주 해비치 호텔&리조트

기조강연 | 연사| SK 하이닉스 인대웅 부사장 | 주제| 반도체 제조에서의 시뮬용



프로그램 e-book 바로가기 ▾



- | | | | | | | |
|----------|--|--|--|--|--|--|
| 주관 | | | | | | |
| 주최 | | | | | | |
| 후원 | | | | | | |
| 협찬 | | | | | | |
| | | | | | | |
| | | | | | | |
| 재용
전시 | | | | | | |

LG Smart Factory

Your Game-Changing Partner for Future Manufacturing

LG전자는 '미래의 공장'을 현실로 만들어가고 있습니다.

오랜 기간 축적해 온 제조 데이터와 생산 기술 노하우에 AI(인공지능), DX(디지털 전환) 등 첨단 디지털 기술을 결합한 Total Smart Factory Solution으로 제조 경쟁력을 혁신적으로 향상시켜 드립니다.

한국 기업 최초 국내·외 '등대공장' 보유, 제조업 혁신의 상징입니다.

LG스마트파크는 독자 기술과 노하우로 13초씩 냉장고 1대 생산, 생산성 20% 향상, 에너지 효율 30% 개선, 불량률 70% 감소라는 놀라운 성과를 이루어냈습니다.

등대공장(Lighthouse Factory)이란?

범하늘에 불을 비추 길을 안내하는 '등대'의 의미를 제조업에 비유한 용어입니다. 첨단 기술을 활용해 세계 제조업의 미래를 선도하는 혁신적인 공장을 뜻합니다. 엄격한 심사 절차를 거쳐 세계경제포럼(WEF)이 선정하는 공식 인증입니다.

현장 기반 '고객 맞춤 토털 솔루션'을 만나보세요.

프로세스 혁신 기반
프론트 엔지니어링

디지털 트윈 기반
설계/운영 플랫폼

AI·DX 기반
제조/물류 자동화

LG-PRI.com



온라인 솔루션 체험 서비스 오픈



LG Electronics

AI, 디지털 트윈 기반 공급망 계획 솔루션

MOZART

생산 계획 고민은 MOZART 에 맡기세요!
MOZART는 복잡한 생산 계획을 자동화하고, 자율운영 실현을 지원합니다.

브이엠에스 솔루션스와 함께할
산업공학 출신 인재를 찾습니다.

모집분야: 솔루션 개발, 솔루션 컨설턴트

자세한 공고는 채용홈페이지를 방문해주세요.
(vms-solutions.career.greetingtv.com)



검증된 계획 수립 엔진

글로벌 제조업체와의 협업을 통해 축적된 전문 기술, 가트너 마태 매직 콰드런트 주목할 만한 SCP 업체로 선정



SCM 전문성과 노하우

25년 이상의 산업별 맞춤형 SCM 솔루션 제공, 복잡한 공급망 문제를 해결한 다양한 산업군 성공 사례



AI 기반 자율 운영 실현

Generative AI로 실시간 의사결정 강화, ML 기술 기반의 예측과 자율 운영 프로세스 실현

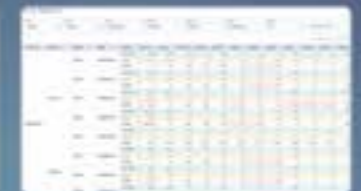
계획 종합 지표 조회



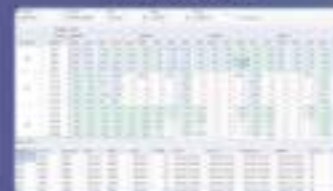
BOM 기반 진도관리



제품/공정별 생산 계획



설비 가동현황 조회



생산 관여 계고(PSI) 조회



설비별 작업 계획(간트차트)



VMS SOLUTIONS

https://vms-solutions.com T.031-276-4746 E.sales@vms-solutions.com

함께 밝히는 대한민국의 새로운 내일

대한민국의 미래를 향한 변화
전략을 확충에서 시작합니다.
AI와 반도체, 데이터센터 등을 위한
충분한 전력망 구축으로
첨단산업의 경쟁력을 높이고
미래 성장 동력을 키우겠습니다.

 한국전력공사

345kV 영동송전선로

 하나금융TI 하나금융융합기술원

금융AI의 미래가 있는 곳 하나금융융합기술원

급변하는 금융 환경 속에서
하나금융그룹의 디지털 혁신을 위한 신기술을 연구합니다.

기술 연구를 통한 그룹의 Digital Transformation 선도라는 비전과 함께,
손님 개인별 맞춤 AI 금융 서비스, 그룹의 비대면 서비스 강화 등을 목표로
Data Science, Computer Vision, Natural Language Processing, AI Quant, AI Platform, UX 등
AI 기술을 금융에 접목하기 위한 다양한 연구를 진행하고 있습니다.



 하나금융융합기술원과 함께 할 인재를 모집합니다.

Transform IT
 하나금융TI



상상을 넘어 새로운 에너지 세상을 열어갑니다

한전KDN은 에너지 신기술로 전력 생산부터 판매까지
전 과정에 에너지 ICT 서비스를 제공하고 있습니다
더 편리하고 스마트한 세상을 한전KDN이 만들어갑니다
새로운 에너지로 대한민국을 이끌어가는 리더, 한전KDN



GUROBI 12.0

Every Solution, Globally Optimized

Experience global nonlinear solving, speed enhancements, dynamic distributed tuning, and enterprise features.



Already a customer?
Learn how to upgrade to Gurobi 12.0



Contact Korea
kangju.lee@gurobi.com
이강주 영업대표



인용이 쉬워진다

CITATION + EASY

학술연구에만 집중할 수 있도록
번거로운 서지관리는
싸이티지Citeasy가 대신 해드리겠습니다



한국형 서지관리프로그램 Citeasy

- 국문 서지 완벽 지원
- 아래아한글 (hwp) 연동을 더 쉽게
- 다양한 국내 학회 인용 양식 지속 업데이트

싸이티지란?

싸이티지는 Citation(인용)+Easy(쉬운, 편안한)의 합성어로,
누구나 쉽게 인용할 수 있게 해주는 서지관리 프로그램입니다.

citeasy.co.kr
싸이티지 바로가기



서울특별시 마포구 양화로19길 22-16

영업·구독 문의

영업기획팀
02-710-5300
sales@nurimedia.co.kr

콘텐츠 제휴 문의

콘텐츠영업팀
02-710-5342
contents@nurimedia.co.kr



Multi-modal Data Platform

smart BIG



AGI Thinks, Agent Acts!

데이터패브릭 기반으로 설계된 미소정보기술의 멀티모달 데이터 분석 플랫폼이
고도화된 데이터 분석 서비스를 제공하여 산업 내 리드의 발판을 마련합니다!



문의전화 02-2205-0551 문의메일 miso@misoinfo.co.kr 웹사이트 www.misoinfo.co.kr

SyncPlan APS

Advanced Planning & Scheduling System

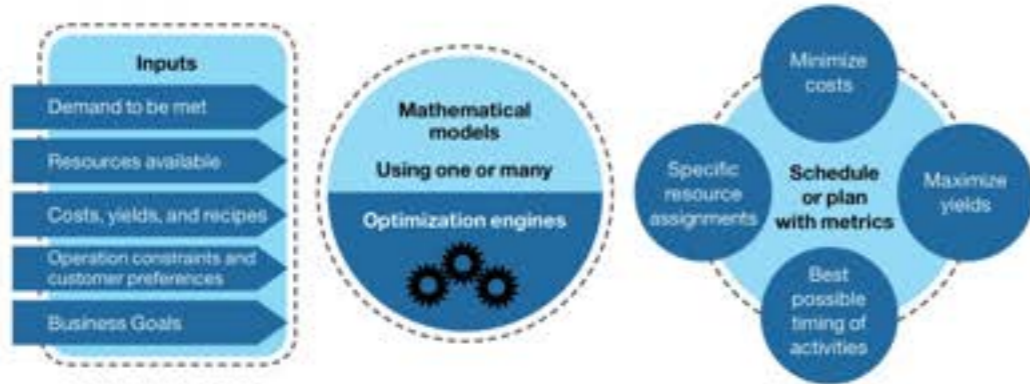
스마트공장을 위한 첨단 생산계획 및 스케줄링 시스템

주문 납기를 충족하고 적정 재고를 유지하여 최적의 생산-재고-출하계획을 자동 수립

다양한 정책 및 상황을 위한 시나리오 시뮬레이션 가능, KPI 정의가능, 조기 경고 가능 제공



IBM ILOG CPLEX Optimization Studio



Xpress : AI 의사결정 플랫폼에 완벽히 통합되는 세계 최고의 최적화 솔버

- 세계 3대 최적화 솔버 | 포괄적인 UI, 시각화 및 보고기능 | 업계를 선도하는 협업 통합 개발환경
- 투자 대비 효과 1위 | 성능 및 속도 세계 최고 수준 | 가장 많은 최적화 문제 유형 제공

LP, MILP, QP, Non-Linear Programming, Constraint Programming, HMI

Why FICO® Xpress Solver?

FICO

- 지난 10년간 주시가지가 가장 많이 성장한 기업 top 5
- 매출 : FY2024 178억 달러
- 10,000개 이상의 고객사
- 3,500명 이상의 직원
- 1983년 세계 최초의 상용 최적화 솔버 출시

Xpress

- 가장 폭넓은 솔버: LP, QP, QCP, SOCP, MIP, MIQP, MISOCP, NLP, MINLP, CP
- Web Floating License - 컨테이너 및 가상화 환경 지원
- 35년의 모델링 및 최적화 경험, 30년의 혼합 정수 최적화 경험, 15년 이상의 비선형 최적화 경험
- 최적화 프로젝트에서 풍부한 경험을 쌓은 박사급 엔지니어의 지원

FICO® Global Solution Suite



FICO® Xpress Optimization

FICO® Xpress Insight

별거만의 대시보드 및 시각화 도구. 최적화 모델을 웹 기반 내로 배포

FICO® Xpress Mosel

모델링, 프로그래밍, 데이터 연결 등을 지원하는 최적화 전용 언어

FICO® Xpress Solver

LP, MILP, QP, NLP, CP 등 다양한 최적화 문제를 해결하는 수학적 최적화 엔진

FICO® Xpress Work bench

코드작성, 디버깅, 테스트, 모델 실행 및 결과 분석, 배포 등을 포함하는 통합개발환경

01

모델링 환경

별도의 강력한 모델링 언어(Mosel)와 통합 개발환경 (Xpress-IDE) 제공

02

최적화 Suite

포괄적인 최적화 suite 제공 (모델링, 테스트, 시각화 도구, 개발 배포 등)

03

통합 워크플로우

모델링, 테스트, 시각화, 배포까지 통합 워크플로우 제공

04

플랫폼 시너지

FICO의 광범위한 의사결정 플랫폼 및 분석 솔루션과의 시너지 효과

05

의사결정 시뮬레이션

비즈니스 물과 수학적 모델의 통합 및 Xpress-IDE 솔버를 통합하여 더 나은 의사결정을 지원하는 Digital Twin, Augmented Simulation

행복한 여행의 시작!

안전띠 전 좌석 착용했나요?



고속도로 교통사고 사망자
10명 중 3명 안전띠 미착용



안전띠 미착용 시
중상 위험 최대 9배 증가



동승자 안전띠 미착용 시
과태료

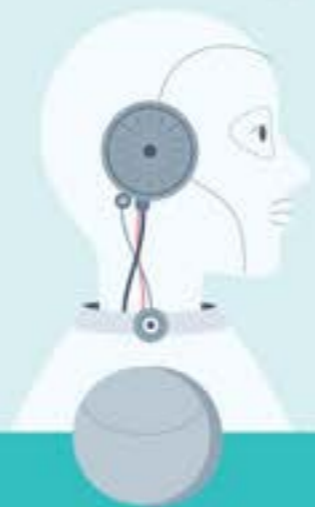
ex 한국도로공사



대한산업공학회
한국경영과학회
한국시뮬레이션학회

2025 춘계공동 학술대회

데이터로부터 경영까지:
데이터 기반 의사결정과 AI
최적화를 통한 산업혁신



CONTENTS

12	초대의 글
15	조직위원회
16	행사장 안내도
18	2025 춘계공동학술대회 전체일정
19	참가등록 안내 / 중식 안내 / 리셉션 안내
21	전체 프로그램
24	A Session
26	Poster Session A
27	B Session
29	Poster Session B
30	C Session
33	Poster Session C
35	D Session
38	Poster Session D
39	E Session
42	Poster Session E
44	개회식 / 기조강연 / 리셉션 / 전시채용부스
45	F Session
48	Poster Session F
50	G Session
52	Poster Session G
54	H Session
57	Poster Session H
59	I Session
62	Poster Session I
64	J Session
67	Poster Session J
69	K Session
72	Poster Session K
73	오시는 길
74	서플러스 안내

초대의 글



조직위원장
김병수 (인천대학교 교수)
대한산업공학회 학술부회장



조직위원장
오정석 (서울대학교 교수)
한국경영과학회 수석부회장

조직위원장 초대의 말씀

존경하는 대한산업공학회, 한국경영과학회, 한국시물레이션학회 회원 여러분!

항상 행복이 회원님들 가정 내에 충만하기를 기원하며, 2025년 춘계공동학술대회에 여러분을 초대하게 되어 대단히 영광으로 생각합니다.

이번 공동학술대회는 대한산업공학회와 한국경영과학회가 공동으로 주관하고 대한산업공학회, 한국경영과학회, 한국시물레이션학회의 공동주최로 6월 18일부터 6월 21일까지 제주해비치 호텔&리조트에서 개최됩니다.

AI와 빅데이터 기반의 ICT 융합 학문들이 산업계로 빠르게 확산되고 있는 시대의 흐름 속에 이번 공동학술대회 역시 "데이터로부터 경영까지: 데이터 기반 의사결정과 AI 최적화를 통한 산업혁신"이라는 주제로 개최하고자 합니다. 급변하는 국내외 정세의 변화 속에 기업경쟁력을 강화와 미래성장동력을 확보하는 것은 미래의 도전적인 경쟁에서 살아남을 기업들의 당연한 과제이자 화두라고 할 수 있습니다. AI와 빅데이터 기반의 ICT 융합 학문을 통해 당면 과제를 가장 잘 해결할 수 있는 연구자 그룹이 바로 이번 공동학술대회에 참가하신 대한산업공학회, 한국경영과학회, 한국시물레이션학회 소속 연구자분들이라고 확신합니다.

이번 학술대회는 경영과학, 산업공학 분야의 전통적인 주제뿐만 아니라 헬스케어시스템, 디지털트윈, 산업인공지능 등의 새로운 기술 화두로 부상하고 있는 주제들로 세션이 구성되었습니다. 이러한 다양한 주제들로 총 650여편의 논문들이 발표되며 관련 연구자들 간의 학문적 아이디어와 발전적인 의견을 공유할 좋은 기회를 회원 여러분들께 제공해 줄 것을 기대합니다. 기조 강연자 연사로 초청된 SK하이닉스 안대웅 부사장을 모시고 "반도체 제조에서의 AI 활용"이라는 주제로 빠르게 변화하는 반도체산업에서 데이터 기반 의사결정과 AI 최적화 관련 현장의 경험과 인사이트를 회원 여러분께 전달해 줄 것입니다. 80여개의 세션으로 구성된 이번 공동학술대회는 일반 세션뿐 아니라 SK하이닉스, LG CNS, LG전자 생산기술원, VMS 솔루션스, 한국전력공사, 한전 KDN, 하나금융융합기술원, 한국도로공사, 한국생산성본부, 그루비, 누리미디어, FICO, 미소정보기술, 덴컴, 신용정보원, ETRI 등의 다양한 기업체 특별 세션 등이 포함되어 있으며, 현장의 문제에 대한 이해 및 해결 방안에 산업계의 실무성과와 학계의 이론적 연구성과를 함께 담아 낼 수 있는 자리를 만들고자 합니다.

이번 학술대회를 통해 학회 회원 및 관련 연구자 여러분들의 소중한 연구성과와 경험을 공유하시고 해당분야 최고 전문가의 강연을 통해 경영과학 및 산업공학의 다양한 주제들에 대한 식견을 넓히는 자리가 되었으면 하는 바람입니다. 저희 조직위원회에서는 본 행사가 진행되는 동안 참가자 여러분께서 불편함이 없도록 최선을 다하겠습니다. 마지막으로 공동학술대회를 준비하는 중에 수고를 아끼지 않은 양 학회 사무국에 감사를 드리고, 최근 놀라울 정도로 매년 증가하는 발표 논문 수로 참여하시는 공동학술대회 회원 여러분들께 진심으로 감사드립니다.

2025년 6월

공동조직위원장 대한산업공학회 김병수
공동조직위원장 한국경영과학회 오정석

초대의 글



대한산업공학회 회장
김창욱



한국경영과학회 회장
모정훈



한국시뮬레이션학회 회장
이종석

학회장 초대의 말씀

2025년 제주도 해비치에서 대한산업공학회와 한국경영과학회가 공동 주관하고 대한산업공학회, 한국경영과학회 및 한국시뮬레이션학회가 공동으로 주최되는 춘계공동학술대회에 참석하신 모든 분들을 진심으로 환영합니다. 오늘 이 자리에 함께 하신 여러분께 감사의 말씀을 드리며, 오늘 이 자리가 데이터 기반 의사결정과 AI 최적화를 통한 산업 혁신을 논의하는 중요한 장이 될 것이라 확신합니다.

현재 우리는 빠르게 변화하는 산업 환경 속에서 데이터와 AI 기술을 활용한 혁신적인 해결책을 필요로 하고 있습니다. 특히, 데이터 기반 의사결정은 그 어느 때보다 중요한 요소가 되었습니다. 데이터를 통해 실시간으로 정확한 정보를 얻고, 이를 바탕으로 의사결정을 내리는 과정은 기업 경쟁력의 핵심이 되고 있으며, 산업 공정의 최적화, 공급망 관리, 품질 향상 등 다양한 분야에서 큰 변화를 이끌어내고 있습니다.

이와 함께 AI 최적화 기술은 더 이상 미래의 기술이 아닙니다. 이미 많은 산업 분야에서 AI 기반 최적화 알고리즘을 통해 비용 절감, 생산성 향상, 효율적인 자원 관리 등을 실현하고 있습니다. 이번 대회는 이러한 혁신적인 기술들을 어떻게 산업 현장에 적용할 수 있을지, 그리고 이를 통해 어떻게 지속 가능한 산업 발전을 이끌어낼 수 있을지를 다루는 중요한 논의의 장이 될 것입니다.

이번 대회에서 데이터 기반 의사결정과 AI 최적화를 통한 산업 혁신에 대한 깊이 있는 논의가 이루어질 것으로 기대합니다. 세 학회의 협력은 이 분야의 최신 연구 결과와 실제 사례를 공유하고, 산업계의 발전을 위한 실질적인 해법을 모색하는 데 중요한 역할을 할 것입니다.

또한, 이번 대회에서 기초강연을 맡아주신 안대웅 SK하이닉스 부사장님께서 깊은 감사의 말씀을 드립니다. 부사장님께서 공유해주실 AI 최적화와 데이터 기반 의사결정이 어떻게 실제 산업 혁신을 이끌고 있는지에 대한 통찰은 우리 모두에게 큰 영감을 줄 것입니다.

끝으로, 이번 대회를 함께 준비해 주신 대한산업공학회, 한국경영과학회, 한국시뮬레이션학회 관계자 분들과 진행 요원들의 봉사과 수고에 깊은 감사의 말씀을 드리며, 참가자 여러분 모두에게 유익하고 뜻깊은 시간이 되시기를 기원합니다.

감사합니다.

2025년 6월

대한산업공학회 회장 김창욱
한국경영과학회 회장 모정훈
한국시뮬레이션학회 회장 이종석

조직위원회

조직위원

공동조직위원장

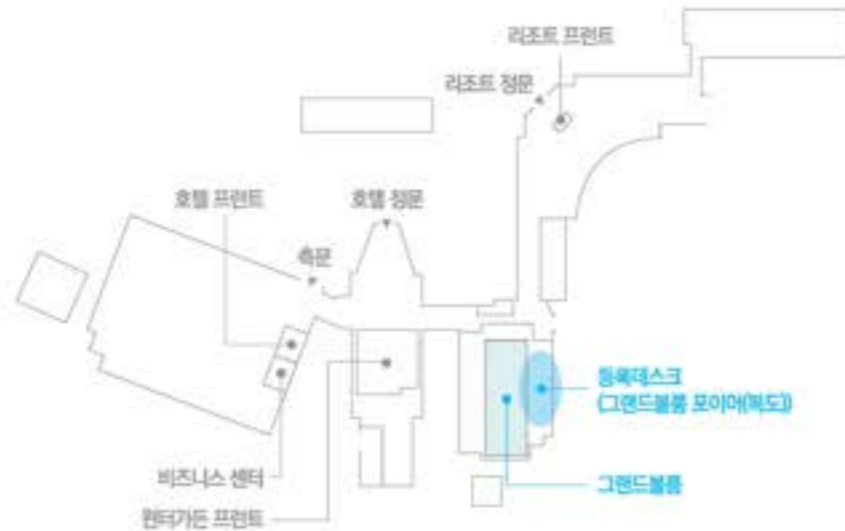
김병수 (인천대학교 교수/대한산업공학회)
오정석 (서울대학교 교수/한국경영과학회)

조직위원

김도훈 (경희대학교 교수/한국경영과학회)
김재훈 (아주대학교 교수/한국경영과학회)
백정우 (동국대학교 교수/대한산업공학회)
송운경 (한국항공대학교 교수/한국경영과학회)
송재도 (전남대학교 교수/한국경영과학회)
신영철 (아주대학교 교수/대한산업공학회)
유재훈 (인천대학교 교수/대한산업공학회)
이수지 (성균관대학교 교수/대한산업공학회)
이홍주 (가톨릭대학교 교수/한국경영과학회)
장재연 (가톨릭대학교 교수/대한산업공학회)
전성범 (동국대학교 교수/대한산업공학회)
정병도 (연세대학교 교수/대한산업공학회)
정용주 (부산외국어대학교 교수/한국경영과학회)
정운제 (부경대학교 교수/대한산업공학회)
정지훈 (한양대학교 교수/대한산업공학회)
최성용 (한양대학교 교수/한국경영과학회)

행사장 안내도

1F

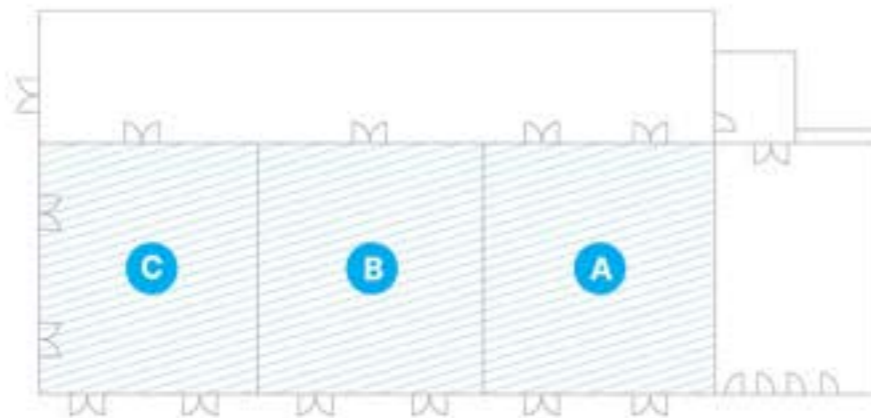


B1F



그랜드볼룸

· 호텔 1층

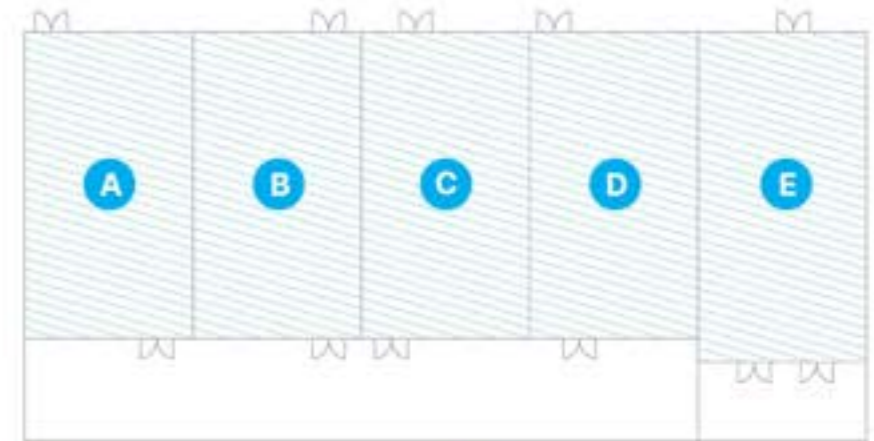


A 라벨션
6월 19일(목) 18:00-20:00

B C 계획서, 기초강연, 중식

크리스탈홀

· 호텔 지하 1층



A A1, B1, C1, D1, E1, F1, G1, H1, I1, J, I, K, I

D A4, B4, C4, D4, E4, F4, G4, H4, I4, J4, K4

B A2, B2, C2, D2, E2, F2, G2, H2, I2, J2, K2

E A5, B5, C5, D5, E5, F5, G5, H5, I5, J5, K5

C A3, B3, C3, D3, E3, F3, G3, H3, I3, J3, K3

다이아몬드홀/사파이어홀

· 호텔 지하 1층



A B6, C6, D6, E6, F6, G6, H6, I6, J6, K6

S F8, 참가자 휴게실

B B7, C7, D7, E7, F7, G7, H7, I7, J7, K7

미팅룸

· 호텔 지하 1층

VIP 휴식 공간

2025 춘계공동 학술대회 전체 일정

제주 해비치 호텔
& 리조트

6. 18. ^{WED} 튜토리얼 및 세션발표		
시간	프로그램	장소
12:00~	등록	그랜드볼룸 포이어
13:00~14:30	Session A1~A5 논문발표 / 포스터발표	크로스탈룸A/B/C/D/E, 다이아몬드홀A, B
14:40~16:10	Session B1~B7 논문발표 / 포스터발표 / 튜토리얼	
16:20~17:50	Session C1~C7 논문발표 / 포스터발표	

6. 19. ^{THU} 개회식 및 기조강연, 세션발표		
시간	프로그램	장소
08:30~	등록	그랜드볼룸 포이어
09:00~10:30	Session D1~C7 논문발표 / 포스터발표	크로스탈룸A/B/C/D/E, 다이아몬드홀A, B
10:40~12:10	Session E1~E7 논문발표 / 포스터발표 / 특별세션	
12:10~13:30	중식	그랜드볼룸A, 섬모라, 하노루
13:30~14:30	개회식 및 기조강연 [기조강연] SK하이닉스 인대웅 부사장, "반도체 제조에서의 AI 활용"	그랜드볼룸B/C
14:30~16:00	Session F1~F8 논문발표 / 포스터발표 / 특별세션	크로스탈룸A/B/C/D/E, 다이아몬드홀A, B, 서파이어홀
16:20~17:50	Session G1~G7 논문발표 / 포스터발표 / 특별세션	
18:00~	리셉션	그랜드볼룸A

6. 20. ^{FRI} 세션발표		
시간	프로그램	장소
08:30~	등록	그랜드볼룸 포이어
09:00~10:30	Session H1~H7 논문발표 / 포스터발표 / 특별세션	크로스탈룸A/B/C/D/E, 다이아몬드홀A, B
10:40~12:10	Session I1~I7 논문발표 / 포스터발표 / 특별세션	
12:10~13:30	중식	그랜드볼룸
13:30~14:50	Session J1~J7 논문발표 / 포스터발표 / 특별세션	크로스탈룸A/B/C/D/E, 다이아몬드홀A, B
15:00~16:20	Session K1~K7 논문발표 / 포스터발표 / 특별세션	

6. 21. ^{SAT} 각 학회 워킹그룹/ 연구회 모임

춘계공동 학술대회 참가등록 안내

사전등록대 및 현장등록대 안내

- 장소: 그랜드볼룸 1층 포이어
- 일시: 6월 18일(수) 12:00~, 6월 19일(목)~20일(금) 08:30~
- 사전등록자: 등록대에서 참가자 이름 확인 후 명찰 및 기념품 수령
- 현장등록자: 참가비 납부 후 명찰 및 기념품 수령

학술대회 등록비

구분	등록비	리셉션 참가비 (선택옵션)
대학생회원 / 준회원	사전등록: 100,000원 현장등록: 130,000원	100,000원
정회원 / 종신회원	사전등록: 150,000원 현장등록: 190,000원	100,000원
비회원 / 온라인회원	사전등록: 250,000원 현장등록: 300,000원	100,000원

* 영수증/참가확인증/중식권은 명찰 뒷면에 부착되어 있습니다.

참가자 중식 안내

참가자 중식 안내

- 6월 19일(목) 11:30~13:30 : 그랜드볼룸 A(250석), 섬모라(200석), 하노루(50석)
- 6월 20일(금) 11:30~13:30 : 그랜드볼룸(500석)
- **중요 안내:** 식수 인원 초과 시에는 외부 식당을 이용하셔야 합니다.

참가자 리셉션 안내

참가자 리셉션 안내

- 장소: 그랜드볼룸 1층 A홀
- 일시: 6월 19일(목) 18:00~20:00
- 리셉션은 등록하신 분만 입장이 가능합니다.(비용: 10만원 추가 납부)

전체 프로그램

2025 춘계공동 학술대회

데이터 기반 의사결정과 AI 최적화를 통한 산업혁신

6. 18. ^{WED}			
시간	프로그램	진행/좌장	장소
12:00-	등록		그랜드볼룸 모이아
A 세션 13:00-14:30	A1 헬스케어시스템(1)	이태식(KAIST)	크리스탈A
	A2 산업인공지능(1)	박대근(차의과대학교)	크리스탈B
	A3 최적화(1)	강윤철(이화여자대학교)	크리스탈C
	A4 경영공학(1)	최선미(한국전자통신연구원)	크리스탈D
	A5 산업인공지능(2)	이영훈(서울과학기술대학교)	크리스탈E
	PA [포스터] 경영공학		다이아몬드홀 로비
14:30-14:40	휴식		
B 세션 14:40-16:10	B1 헬스케어시스템(2)	윤현수(연세대학교)	크리스탈A
	B2 디지털트윈/시뮬레이션(1)	유병준 (해군 전력분석시험평가단)	크리스탈B
	B3 산업인공지능(3)	신현정(아주대학교)	크리스탈C
	B4 최적화(2)	권순걸(연세대학교)	크리스탈D
	B5 경영공학(2)	장봉규(POSTEC-I)	크리스탈E
	B6 [대학원생을 위한 프로그램] 양자컴퓨팅과 산업공학 (유도리얼)	온준업(고려대학교)	다이아몬드A
	B7 산업인공지능(4)	이건색(단국대학교)	다이아몬드B
	PB [포스터] 생산/물류		다이아몬드홀 로비
16:10-16:20	휴식		
C 세션 16:20-17:50	C1 생산/물류(1)	유우식(인천대학교)	크리스탈A
	C2 확률/통계	박규태(서울과학기술대학교)	크리스탈B
	C3 산업인공지능(5)	신현정(아주대학교)	크리스탈C
	C4 최적화(3)	최선미(한국전자통신연구원)	크리스탈D
	C5 경영공학(3)	이학연(서울과학기술대학교)	크리스탈E
	C6 산업인공지능(6)	이중현(인천대학교)	다이아몬드A
	C7 산업인공지능(7)	심재용(서울과학기술대학교)	다이아몬드B
	PC [포스터] 확률통계품질/인간안전공학		다이아몬드홀 로비
6. 19. ^{THU}			
시간	프로그램	진행/좌장	장소
08:30-	등록		그랜드볼룸 모이아
D 세션 09:00-10:30	D1 생산/물류(2)	김현준(한양대학교)	크리스탈A
	D2 디지털트윈/시뮬레이션(2)	고영명(POSTEC-I)	크리스탈B
	D3 산업인공지능(8)	이홍주(가톨릭대학교)	크리스탈C
	D4 최적화(4)	권창현(한국과학기술원)	크리스탈D
	D5 경영공학(4)	최동구(POSTEC-I)	크리스탈E
	D6 산업인공지능(9)	김희영(한국과학기술원)	다이아몬드A
	D7 산업인공지능(10)	이기현(연세대학교)	다이아몬드B
	PD [포스터] 비즈니스애널리틱스(1)		다이아몬드홀 로비
10:30-10:40	휴식		

시간	프로그램	진행/좌장	장소
E 세션 10:40-12:10	E1 [기업특별_Gurbil] 보다 나은 세상을 위한 최적화 기술	이강주(Gurbil)	크리스탈A
	E2 [기획특별_SCSC연구센터] 안전하고 친환경적인 스마트 해운물류 (1)	심성현(창원대학교)	크리스탈B
	E3 [기업특별_기아/KPCI] 자동차산업의 데이터 기반 스마트제조 구현	배재현(한국생산성본부)	크리스탈C
	E4 [기획특별] 경영 정책 설계	권순걸(연세대학교)	크리스탈D
	E5 경영공학(5)	송운경(한국항공대학교)	크리스탈E
	E6 산업인공지능(11)	이현수(금오공과대학교)	다이아몬드A
	E7 산업인공지능(12)	김경욱(서울과학기술대학교)	다이아몬드B
	PE [포스터] 산업인공지능(1)		다이아몬드홀 로비
12:10-13:30	중식		그랜드볼룸A, 섬모라, 하노루
13:30-14:30	개회식 및 기조강연 [기조강연] SK하이닉스 안대용 부사장, "반도체 제조에서의 AI 활용"		그랜드볼룸B/C
F 세션 14:30-16:00	F1 [기업특별_VMS Solutions] G-Platform: Scenario-based planning and autonomous orchestration	전성범(동국대학교)	크리스탈A
	F2 [기획특별_SCSC연구센터] 안전하고 친환경적인 스마트 해운물류(2)	김성일(UNIST)	크리스탈B
	F3 [기업특별_KEPCO] 빅데이터 기반의 KEPCO 전략설비 최적화 운영기술	우정욱 (KEPCO, 전략연구원)	크리스탈C
	F4 [기업특별_하나금융융합기술원] AI와 사용자경험(UX)이 이끄는 금융서비스 혁신	최요셉(하나금융융합기술원)	크리스탈D
	F5 [기업특별_LG CNS] AX로 여는 산업현장 혁신	이주현(LG CNS)	크리스탈E
	F6 산업인공지능(13)	김재훈(아주대학교)	다이아몬드A
	F7 [기업특별_한국신용정보원, 나이스평가정보, KCB] AI를 활용한 기업금융 및 산업금융 데이터 분석 사례	서승범(한국신용정보원)	다이아몬드B
	F8 [ETRI ICT 전략연구 특별세션] 반도체 분야 국가전략프로젝트 투자 타당성 연구	송영근 (한국전자통신연구원)	시콕이어홀
	PF [포스터] 산업인공지능(2)		다이아몬드홀 로비
	16:10-16:20	휴식	
G 세션 16:20-17:50	G1 [시스템최적화 워킹그룹] Optimization Grand Challenge 2025	이경식(서울대학교)	크리스탈A
	G2 [기획특별] 산업혁신연구회	김도훈(경희대학교)	크리스탈B
	G3 [기업특별_KEPCO/한전KDN] 빅데이터, AI 활용한 KEPCO 대국민 서비스 개발	우정욱 (KEPCO, 전략연구원)	크리스탈C
	G4 산업인공지능(14)	김재훈(아주대학교)	크리스탈D
	G5 경영공학(6)	김장호(고려대학교)	크리스탈E
	G6 산업인공지능(15)	김영근(한동대학교)	다이아몬드A
	G7 디지털트윈/시뮬레이션(3)	정용주(부산외국어대학교)	다이아몬드B
	PG [포스터] 산업인공지능(3)		다이아몬드홀 로비

전체 프로그램

6. 20. ^{TUE}			
시간	프로그램	진행/좌장	장소
08:30-	등록		그랜드볼룸 모이어
H 세션 09:00-10:30	H1 [기획특별] AI in Finance	송재욱(한양대학교)	크리스탈A
	H2 디지털트윈/시뮬레이션(4)	오관석(경희대학교)	크리스탈B
	H3 산업인공지능(16)	김재훈(아주대학교)	크리스탈C
	H4 인간공학/인전공학(1)	유희천(POSTECH)	크리스탈D
	H5 경영공학(7)	주영진(충북대학교)	크리스탈E
	H6 [기업특별 LG전자 생산기술원] LG 생산시스템 설계/검증/생산성 혁신 플랫폼 소개 및 Digital Twin 활용 사례	손동희 (LG전자 생산기술원)	다이아몬드A
	H7 최적화(5)	김성일(UNIST)	다이아몬드B
	PH [포스터] 비즈니스애널리틱스(2)		다이아몬드홀 로비
10:30-10:40	휴식		
I 세션 10:40-12:10	I1 디지털트윈/시뮬레이션(5)	박상철(아주대학교)	크리스탈A
	I2 [기업특별 SK 하이닉스] AI기술을 적용한 반도체 제조 혁신	윤현수(연세대학교)	크리스탈B
	I3 산업인공지능(17)	정준하(아주대학교)	크리스탈C
	I4 산업인공지능(18)	유재홍(안천대학교)	크리스탈D
	I5 디지털트윈/시뮬레이션(6)	김형중(서울여자대학교)	크리스탈E
	I6 [기업특별 LG전자 생산기술원] LG 생산운영 최적화 플랫폼 (PRIME) 기반 오피레이션 혁신	송익수 (LG전자 생산기술원)	다이아몬드A
	I7 산업인공지능(19)	고병원(고려대학교)	다이아몬드B
	PI [포스터] 산업공학/경영과학응용(1)		다이아몬드홀 로비
12:10-13:30	중식		그랜드볼룸
시간	프로그램	진행/좌장	장소
J 세션 13:30-14:50	J1 생산/물류(3)	장영재 (KAIST)	크리스탈A
	J2 생산/물류(4)	신영철(아주대학교)	크리스탈B
	J3 산업인공지능(20)	임주영(경희대학교)	크리스탈C
	J4 인간공학/인전공학(2)	유희천 (POSTECH)	크리스탈D
	J5 산업인공지능(21)	오정석(서울대학교)	크리스탈E
	J6 산업인공지능(22)	윤현수(연세대학교)	다이아몬드A
	J7 산업인공지능(23)	이준해(안천대학교)	다이아몬드B
	PJ [포스터] 모델링/시뮬레이션/최적화		다이아몬드홀 로비
14:50-15:00	휴식		

각 학회 워킹그룹 / 연구회 모임

시간	프로그램	진행/좌장	장소
K 세션 15:00-16:20	K1 생산/물류(5)	윤준업(고려대학교)	크리스탈A
	K2 산업인공지능(24)	김기훈(부산대학교)	크리스탈B
	K3 산업인공지능(25)	정재윤(경희대학교)	크리스탈C
	K4 생산/물류(6)	이연수(숭실대학교)	크리스탈D
	K5 경영공학(8)	오정석(서울대학교)	크리스탈E
	K6 산업인공지능(26)	이종석(KAIST)	다이아몬드A
	K7 [기획 산업공학회 워킹그룹] 반도체 생산시스템 최적화	김해중(경기대학교)	다이아몬드B
	PK [포스터] 산업공학/경영과학응용(2)		다이아몬드홀 로비

6. 21. ^{WED}			
12:10-14:30	각 학회 워킹그룹/ 연구회 모임		

KIIE/KORMS/KSS SPRING JOINT CONFERENCE

A Session | 6. 18. WED / 13:00~14:30

A 1		크리스탈A
I 헬스케어시스템(1) I		좌장 : 이태식(KAIST)
A1.1	의료시스템에서 게이트키퍼 간 경쟁과 최적 진료비 지불제도	이지수(KAIST 메디칼리엔스대학원) 황우남(KAIST 산업및시스템공학과) 이태식(KAIST 산업및시스템공학과)
A1.2	Modeling Heterogeneity in Prescription Patterns of Controlled Substances Using a Poisson Mixture Model	신안영(성균관대학교 산업공학과) 류경민, 심재연(성균관대학교 시스템경영공학과) 이수지(성균관대학교 산업공학과)
A1.3	멀티 에이전트 강화학습을 통한 두 동료 사이의 약아류적 결정 분석	조이설, 이현욱(연세대학교 산업경영공학과)
A1.4	NSGA-II 기반 다목적 진로권 구획 최적화 알고리즘 개발	김희재, 이태식(한국과학기술원 산업및시스템공학과)
A1.5	EchoCore: Co-Designing 3D ConvNeXt and Masked Autoencoders for Echocardiography Foundation Model	김가은(연세대학교 산업공학과) 김세원(연세대학교 산업공학과) 정영걸(CONTACT HEALTH) 윤현수(연세대학교 산업공학과)
A 2		크리스탈B
I 산업인공지능(1) I		좌장 : 박대근(차의과학대학교)
A2.1	Scaling Behaviors of Transformer-based Models in Multivariate Time Series Forecasting	김영휘, 심성현(국립중앙대학교 인공지능융합공학과) 주승기(부산대학교 인간중심-인공지능 연구센터)
A2.2	강화학습을 사용한 다단계 제조 공정의 품질 기반 스케줄링	이경표, 이동환(성균관대학교 산업공학과)
A2.3	원자 맞춤형 약물 농도 예측을 위한 약동학 기반 AI 모델 연구: 타코롤리무스 사례를 중심으로	이규성(차의과학대학교 일반대학원 시스템융합학과) 심미경(차의과학대학교 약학대학 약학과) 박대근(차의과학대학교 일반대학원 시스템융합학과)
A2.4	소셜미디어 협천 콘텐츠 유형에 따른 광고 효과 차이 분석	조성호, 신민수(연세대학교 비즈니스인공지능학과)
A 3		크리스탈C
I 최적화(1) I		좌장 : 강윤철(이화여자대학교)
A3.1	무관심 영역 완화 기법을 통한 시뮬레이션 기반 가능해 판별 알고리즘	박철진(한양대학교 산업공학과) Sigrun Andradottir, Seong-Hee Kim (Georgia Institute of Technology, GA, USA) Yawei Zhou(Indiana University, IN, USA)
A3.2	COVID-19 연대역이 국내 항공사의 운영 효율성에 미친 영향: Network DEA 접근법	이은선(연세대 일반대학원) 임준성(연세대 산업공학과)
A3.3	음수 가격이 존재하는 제주 전력 시장에서의 가상 발전소 최적 입찰 전략	이종혁, 김석우, 최동구 (모형공과대학교 산업경영공학과)
A3.4	HBM 설계 최적화를 위한 RDL Auto Placement & Routing Algorithm 개발 연구	한선진, 박준모, 김예은, 이범희 (모형공과대학교 산업경영공학과) 박형준(한양대학교 산업경영공학과) 김병민, 최동구(모형공과대학교 산업경영공학과) 박시지, 김준락, 김현규, 김현식(SK하이닉스)
A3.5	AI Contact Center 환경에서의 강화학습 기반 인간-AI 상담 자원 라우팅 최적화 연구	백소연(이화여자대학교 학과미분분석학협동과정) 강윤철(이화여자대학교 경영학부)

A Session

A 4		크리스탈D
I 경영공학(1) I		좌장 : 최선미(한국전자통신연구원)
A4.1	글로벌 공항 디지털 전환 수준진단 모델의 표준화 연구: 인천국제공항 사례를 중심으로	손석현, 박범찬 한국전자통신연구원 공학신용기술연구원
A4.2	동태적 역량을 통해 블록체인 기술이 기업 성과에 미치는 영향에 관한 연구	류진진, 김채혁(연세대학교 경영학부)
A4.3	AI와 블록체인의 융합을 통한 데이터 생태계 혁신과 정책과제	최선미(한국전자통신연구원)
A 5		크리스탈E
I 산업인공지능(2) I		좌장 : 이영훈(서울과학기술대학교)
A5.1	테스트 기반 이미지 생성 모델의 유해 개념 억제를 위한 도관임베딩 조절 기법	차유준(서울과학기술대학교 대학원사이버학과) 이영훈(서울과학기술대학교 산업공학과)
A5.2	멀티프롬프트 CLAP 임베딩 기반 Diffusion 활용 음악 추천 시스템	이지현(서울과학기술대학교 대학원사이버학과) 이영훈(서울과학기술대학교 산업공학과)
A5.3	Predicting Machinability Using Cross-Task Attention-Based Multi-Task Learning	박소연, 김경호(서울과학기술대학교 산업공학과) 양상민, 박형욱(서울과학기술대학교 기계공학과) 임성훈(고려대학교 산업경영공학과)
A5.4	동적 주파수 트리거 기반의 백도어 공격 기법	민경서, 손영두(영국대학교 산업시스템공학과)
A5.5	실제 산업 환경을 위한 테스트 타임 어댑테이션 기반 결합 진단 모델	김용민, 윤현수(연세대학교 산업공학과)

KIIE/KORMS/KSS SPRING JOINT CONFERENCE

Poster Session A | [포스터] 경영공학 분야

6. 18. WED 장소 다이아몬드홀 로비

PA		
PA1	탄소배출권 유상할당 비율과 탄소배출권 가격 간의 관계를 고려한 탄소저감설비 투자 전략 수립	정인호, 한현준, 김현준, 박재용, 정지혁 (연세대학교 산업경영공학과)
PA2	Type-based Representation of Limit Order Book Events for Predicting Mid-Price Change	Mingyu Yang(KAIST) Guhyuk Chung(LINE Investment Technologies) Chanyeong Kim, Woo Chang Kim(KAIST)
PA3	SDOpt : Semi-Definite Optimization Layer for Index Tracking	배형립, 김민석, 전하은, 김우창 (한국과학기술원)
PA4	Multi-Stock Informed Price Movement Analysis using Forecast-Augmented Transformer Networks	이승호(한국과학기술원) 김우창(카이스트 산업및시스템공학과)
PA5	Shock-Biased Attention: Enhancing Transformer Hawkes Processes with Magnitude-Driven Temporal Kernels	황석민, 이승호(한국과학기술원 산업및시스템공학과) 김우창(카이스트 산업및시스템공학과)
PA6	Cardinality Constrained Portfolio Optimization via Decision-focused Learning	최승훈, 전하은, 배형립, 김우창 (한국과학기술원 산업및시스템공학과)
PA7	사용자 리뷰 기반 Kano 품질특성의 동태적 변화 연구: ChatGPT 모바일 앱 리뷰를 중심으로	Undam Nyamsuren (서울과학기술대학교 데이터사이언스학과) 김영정(서울대학교 산업공학과)
PA8	A Robust Approach to Imbalanced Credit Default Prediction with Self-Attention and Custom Losses	채브 타린, 전재기 (연세대학교 데이터사이언스학과)
PA9	GoldVision: Visual and Temporal Insight into Price Trends "An Ensemble CNN-BiLSTM Model for Gold Trend Classification"	시브 나셋, 전재기 (연세대학교 데이터사이언스학과)
PA10	Kalman Gain 기반 유망 네트워크를 활용한 산업 섹터 중심성 분석과 정보전파 구조 규명	최인수(한국과학기술원), Stephan Kim(Massachusetts Institute of Technology) 김장호(고려대학교) 김우창(한국과학기술원)
PA11	국제 금융 시장 지수의 그래프 신경망 접근법 기반을 통한 수익률 예측을 위한 데이터 효율성 제고	이태경(경희대학교 산업경영공학과) 최인수, 김우창(한국과학기술원 산업및시스템공학과)
PA12	기술 신규성에 따른 혁신적 유망 기술 탐지: 특허의 배경, 목적, 내용을 중심으로	우명균, 김영정(서울대학교 산업공학과)
PA13	단계적 비지도-준지도 학습 기반 산업구조 분석 프레임워크	이민국, 박강현(한국과학기술원비즈니스연구센터(KIST))
PA14	데이터 기반 스타트업 성공 예측을 위한 STAR 기반 접근	이진수(서울대학교 산업공학과) 박가문(남비, 김나윤) (서울과학기술대학교 데이터사이언스학과) 김영정(서울대학교 산업공학과)
PA15	연구적 미국형 풋옵션의 최적 중도 행사 결정을 위한 간단한 강화학습 기반 접근법	김용표, 전재기 (연세대학교 데이터사이언스학과)
PA16	Accelerating Transfer Entropy Estimation via Large-Scale Parallel Processing	윤원재(Harvard University) 최인수, 김우창(한국과학기술원)

B Session | 6. 18. WED / 14:40~16:10

B 1		크리스탈A
I 헬스케어시스템(2) I		좌장 : 윤현수(연세대학교)
B1.1	A Reinforcement Learning-based Shock Management Model Reflecting Clinical Reasoning in the Intensive Care Unit	김중훈, 권정음(고려대학교 산업경영공학과) 윤주홍(Division of Pulmonary, Allergy, and Critical Care Medicine, University of Pittsburgh) 이효경(고려대학교 산업경영공학과)
B1.2	심초음파 영상에서의 비지도 이상 탐지를 위한 Trajectory-Conditioned Diffusion 프레임워크	김세원, 윤현수(연세대학교 산업공학과)
B1.3	최소 멀티모델 융합과 대조학습을 활용한 중환자실 폐부종 진단 모델	정강인(고려대학교 산업경영공학과) 윤주홍(Division of Pulmonary, Allergy, and Critical Care Medicine, University of Pittsburgh) 이효경(고려대학교 산업경영공학과)
B1.4	중환자실 EHR 기반 자기지도 사전학습 및 멀티태스크 임상 모델링	정세정(고려대학교 산업경영공학과) 윤주홍(Division of Pulmonary, Allergy, and Critical Care Medicine, University of Pittsburgh) 이효경(고려대학교 산업경영공학과)
B1.5	SAM-Driven Uncertainty Quantification in Echocardiography	신범교(연세대학교 산업공학과) 전재익(Direct Health) 윤현수(연세대학교 산업공학과)
B 2		크리스탈B
I 디지털트윈/시뮬레이션(1) I		좌장 : 유병준(해군 전력분석시험평가단)
B2.1	중국 A2/AD 전략 대응을 위한 미국 DMO 모델링-시뮬레이션(M&S) 주요 고려사항 연구	유병준(해군 전력분석시험평가단)
B2.2	다중집계 사고 관리를 위한 DEVS 기반 시뮬레이션 모델 개발	김규리, 이상화, 김준혁, 송나영, 배정원 (한국기술교육대학교 산업경영학과)
B2.3	레이다 각도에 따른 UAV 탐지확률에 관한 연구	임형근(해군대학교)
B2.4	데이터의 활용 및 유통 활성화를 위한 실시간 가명정보 처리 플랫폼의 설계 및 구현	장재혁, 권정은, 최장현, 장수영 (국립한양대학교)
B2.5	인공지능 기반 실시간 민감정보 인식 알고리즘	권정은, 장재혁, 최장현, 장수영 (국립한양대학교)
B 3		크리스탈C
I 산업인공지능(3) I		좌장 : 신현정(아주대학교)
B3.1	딤러닝을 활용한 인공 항문 수술 환자의 정상 유무 판별 모델	박종일, 연정훈(아주대학교 인공지능학과) 정진민, 김창우(아주대학교병원 외과과) 신현정 (아주대학교 산업공학과/아주대학교 인공지능학과)
B3.2	다류전 모델을 활용한 멀티 소스 통합 방법	김정현(아주대학교 인공지능학과) 신현정(아주대학교 산업공학과, 아주대학교 인공지능학과)
B3.3	클래스 불균형 반지도 학습을 위한 분포 추정 기반 손실 조정	박태민, 김희영, 이혁(한국과학기술원)
B3.4	병렬 기계 환경에서 제품군 전환 비용 최소화를 위한 자기지도학습 기반 작업 배치 프레임워크	권장현, 김현정(한국과학기술원 데이터사이언스대학원, 한국과학기술원 산업및시스템공학과)
B3.5	생성형 AI 임베딩 분석을 통한 SASB ESG 이슈의 국내 적용 가능성 연구: 헬스케어 산업 뉴스 데이터를 중심으로	최형규, 김태동, 박노일, 박태근 (서울과학기술대학교 일간대학원 AI헬스케어융합학과)

B Session

B 4		크리스탈D
I 최적화(2) I		좌장 : 권순걸(연세대학교)
B4.1	에너지 인식 생산일정계획을 위한 수리적 최적화 기반 수요반응 프로그램 요금 분석 프레임워크	성준모, 권순걸(연세대학교 산업공학과)
B4.2	작업 스케줄링 문제를 위한 성능지표 기반 손실을 반영한 신경망 기반 디스패칭 규칙	인혜원, 권순걸(연세대학교 산업공학과)
B4.3	UAM Routing and vertiport pad assignment: A mathematical optimization model and case study	박정원, 송병덕(고려대학교 산업경영공학과)
B4.4	반출순서를 고려한 3차원 빈 패킹 문제 해결을 위한 강화학습 연구	김기훈, 이민우, 이현욱(한양대학교 산업경영공학과)
B4.5	UAV 통신 네트워크 연결성 유지를 위한 릴레이 UAV 위치 최적화 연구	고광중, 최한석, 황태연, 정대수(고려대학교 산업경영공학과)

B 5		크리스탈E
I 경영공학(2) I		좌장 : 장봉규(POSTECH)
B5.1	유망 기술 컨셉 생성을 위한 지식 그래프 기반 접근법	유명상(서울과학기술대학교 데이터사이언스학과), 이학연(서울과학기술대학교 산업공학과)
B5.2	AI+X 기회 탐색을 위한 다중 지식 그래프 구축 프레임워크	장수진, 유명상(서울과학기술대학교 데이터사이언스학과), 이학연(서울과학기술대학교 산업공학과)
B5.3	Liability-Driven Investment Under Inflation Risk and Regime Switching	김명준, 조현태, 장봉규(POSTECH)
B5.4	Ambiguity and Optimal Portfolio with Portfolio Constraint	김창현, 장봉규(포항공과대학교)

B 6		다이아몬드A
I [대학원생을 위한 프로그램] 양자컴퓨팅과 산업공학 [튜토리얼] I		좌장 : 은준엽(고려대학교)
B6.1	산업공학 연구자를 위한 양자컴퓨팅 기초 및 양자컴퓨팅 계산 최적화 연구 방향 전망	최인찬(고려대학교 산업경영공학과)
B6.2	양자 어닐링 입문 : D-Wave 를 중심으로	최준범, 은준엽(고려대학교 기술경영전문대학원)

B 7		다이아몬드B
I 산업인공지능(4) I		좌장 : 이건설(단국대학교)
B7.1	객체 탐지 성능 향상을 위한 그래디언트 기반 지식 증류	박재현, 이건설(단국대학교 인공지능융합학과)
B7.2	LogicQA: Looks normal? Let's ask a few questions and catch the logical anomaly	Yejin Kwon, Daehun Moon, Youngie Oh, Hyunsoo Yoon (Department of Industrial Engineering, Yonsei University)
B7.3	Local Consistency 기반 신뢰성 강화 Test-Time Adaptation을 이용한 시계열 이상탐지	허윤지, 백준걸(고려대학교 산업경영공학과)
B7.4	3D 포인트 클라우드 이상 탐지를 위한 Flow Matching 기반 전 변위 학습	임지을, 백준걸(고려대학교 산업경영공학과)

Poster Session B | [포스터] 생산/물류 분야

6. 18. WED 장소 다이아몬드홀 로비

PB		
PB1	MS365 플랫폼을 활용한 중소기업용 MES 구현	온산민, 정영철(아주대학교 산업공학과)
PB2	PPO 기반 가중 지연시간 최소화를 위한 순서 의존적 셋업이 있는 이종병렬설비 스케줄링	김동현, 박인범(영남대학교 산업경영공학과)
PB3	강화학습을 활용한 ICD 운영 환경에서의 크레인 스케줄링 연구	이재원, 김경민(영남대학교 산업경영공학과), 최병찬(영남대학교 경영학부), 박인범(영남대학교 산업경영공학과)
PB4	다중 우선순위 및 로드 할당 제약을 고려한 단일 장비 기반 다중 Zone Diffusion 공정의 배치 스케줄링	김아영, 김민걸(한양대학교 산업경영공학과), 김현준(한양대학교 ERICA 산업경영공학과)
PB5	도심형 농장 공급망에서 수요 불확실성 대응을 위한 수확량 분배 최적화	정해경(부경대학교 데이터공학과), 박호현(부산대학교 산업공학과), 신영희(부산대학교 경영학부), 정운재(부경대학교 시스템경영 인턴공학과)
PB6	바이오메스 공급사슬의 동적 (Q, r) 재고 정책을 위한 강화학습 접근법	양형준, 서준영, 김영진, 김소정(동국대학교 산업시스템학과)
PB7	바이오의약품 USP 생산공정의 이종목적 병렬 기계 스케줄링	황선영, 김현정(한국과학기술원 산업 및 시스템 공학과)
PB8	생산 현장 변동성 대응 위한 시뮬레이션 기반 스케줄링 최적화	엄성진(한양대학교 산업공학과), 이승환(가) 대학원생, 김보성, 홍순도(부산대학교 산업공학과)
PB9	역물류공급망에서 수요 불확실성이 수거 차량 운영 비용에 미치는 영향 분석: 2단계 확률적 최적화 접근법	백지은, 임치훈, 조영규(영국대학교 산업경영공학과)
PB10	연속 주조 공정에서 슬래브 및 널런 설계 최적화를 위한 혼합정수선형계획법 기반 통합 접근법	김다빈, 김민걸, 김아영(한양대학교 산업경영공학과), 전재범, 김현준(한양대학교 ERICA 산업경영공학과)
PB11	총 작업 소요 시간 최소화를 위한 심층 강화학습 기반 집합 일정계획	이태희, 임재원, 김정현, 서세민, 김재근(한양대학교 산업경영공학과)
PB12	탄소배출 기반 제품 보조금 제도하에서 생산 방식 변화의 공급망에 대한 영향 분석	이원석, 윤형배, 고정한(한양대학교 산업공학과)
PB13	팔레트 호출 순서를 고려한 코일 선적 계획 연구	김예은(모성공과대학교 산업경영공학과), 임상운(모성공과대학교 인공지능대학원), 김병안(모성공과대학교 산업경영공학과), 정용화(포스코홀딩스)
PB14	Effect of buy-online-pick-up-in-store(BOPS) service through an omni-channel retailing under an agricultural supply chain management	임한, Biswajit Sarkar(연세대학교 산업공학과)
PB15	A sustainable smart multi-stage production management with partial outsourcing and reworking under fuzziness	Kugele Andress Se Ho(연세대학교 일반대학원), Sarkar Biswajit(연세대학교 산업공학과)
PB16	보험자 신호주기를 고려한 V2I 기반 무인 배송 로봇 경로 설정	김인호, 임지을, 고정용, 박선민, 서현경, 이종현(한양대학교 산업경영공학과)
PB17	크루즈 항만과 컨테이너 항만의 도시 주택 가격에 대한 차별적 영향분석 상하이 사례를 중심으로	Zhu Xinyuan, 신승식(한국대학교 경영대학원)
PB18	환경세를 기반한 중국 상장 항만 기업의 친환경 운영 효율성 분석	Zhu Xinyuan, 김창현(한국대학교 경영대학원)
PB19	P-median 방식을 이용한 고내 흡연구역 최적입지선정	박희민(영국대학교 산업시스템공학과)

C Session | 6. 18. WED / 16:20-17:50

C 1		크리스탈A
I 생산/물류(1) I		좌장 : 유우식(인천대학교)
C1.1	공급망 압박이 미국 경제에 미치는 단기 및 장기 영향	김세인, 김성수(영국대학교 경영학부)
C1.2	Semiconductor Manufacturing Process Analysis and Visualization: Focusing on Process Attributes with Critical Effect on Yield	도경근, 송민석(포항공과대학교 산업경영공학과)
C1.3	탄소 배출량과 선박 운항 속도 간 트레이드-오프를 고려한 근사 동적 계획법 기반의 공 컨테이너 재배치 문제	최재경, 나승재, 신영철(아주대학교 산업공학과)
C1.4	시뮬레이션 기반 MRO 자재 재고 관리 최적화	박진환(한국공과대학교 스마트제조융합학과) 장성훈(한국공과대학교 스마트제조융합학과) 최재성(한국공과대학교 경영학부) 이은주, 김방현, 김경수, 노환구 (K2랩/엑스 Digital Lab) 김지훈(한국공과대학교 경영학부)
C 2		크리스탈B
I 확률/통계 I		좌장 : 박규태(서울과학기술대학교)
C2.1	시간 및 수요 불확실성을 고려한 MDP기반 적응형 재고 정책 최적화	주재형, 고영광(포항공과대학교 산업경영공학과)
C2.2	생존분석을 활용한 시계열 예측	김종원, 고영광(포항공과대학교 산업경영공학과)
C2.3	A Tweedie Loss Approach to Intermittent Demand Forecasting Generalization	정화용, 박승준, 우지윤(영남대학교 인공지능융합학과) 김영기(파리테크 기업부설연구소) 김해중(경기대학교 산업경영공학과) 임대윤(영남대학교 스마트산업공학과) 이상민(영남대학교 인공지능융합학과)
C2.4	소형봉장 제조 공정 스트리밍 데이터를 위한 Adaptive Hoeffding Tree 기반 규칙 추적 및 시간별 유효성 분석	장한데, 이강우, 이동희(영남대학교 산업공학과) 임성준, 이상현, 이종은(현대제철 신기술개발연구소)
C2.5	WMSE 손실함수 및 인내성규칙추론방법을 활용한 생태반응변수 확률적 최적화 방법론	구동현, 이동희(영남대학교 산업공학과)
C 3		크리스탈C
I 산업인공지능(5) I		좌장 : 신현정(아주대학교)
C3.1	Apartment Price Forecasting via LLM-Based Semantic Analysis of User Reviews Combined with Tabular Features	유종현(연세대학교 일신대학원 기술정책융합과정) 윤현수(연세대학교 산업공학과)
C3.2	오픈스 네트워크를 위한 자기지도학습 네트워크	신현정(아주대학교 인공지능학과, 아주대학교 산업공학과)
C3.3	그래프 대조 학습을 위한 점진적 증강 기법	최명수(아주대학교 인공지능학과) 신현정(아주대학교 인공지능학과, 아주대학교 산업공학과)
C3.4	기계학습 기반 인과효과 추정 및 검증 방법 개선에 관한 연구(Improvement of Validation Methods for Machine Learning-Based Causal Effect Estimation)	최영조, 한아람, 조한철, 전병기 (LG유플러스)
C3.5	다중 교사 자서 종류 프레임워크의 한국어 자연어 처리 분류 성능 평가	박효림(서울과학기술대학교 데이터사이언스학과) 조남욱(서울과학기술대학교 산업정보시스템전공)

C Session

C 4		크리스탈D
I 최적화(3) I		좌장 : 최선미(한국전자통신연구원)
C4.1	심층 강화학습 기반 자동차 부품 생산 라인의 다중 목적 최적화 알고리즘 및 디지털 트윈 플랫폼 개발	박나운, 조성민, 최윤해, 이정운, 양승지 (첨이코브스튜디오)
C4.2	A Taxonomy of Control Problems in Boolean Networks	이강복, 문경덕(포항공과대학교 산업경영공학과) Loic Paulévi (Univ. Bordeaux, CNRS, Bordeaux INP, LaBRI, France)
C4.3	Structured I/O Design for Modular Scheduling Experiments	Juntaek HONG, Kangbok Lee (Dept. of Industrial and Management Engineering, Pohang University of Science and Technology)
C4.4	지하물류 시스템을 통합한 다중 도성 물류 네트워크 최적화: 차량 및 드론 경로 문제 접근	정한반, 송병대(고려대학교 산업경영공학과)
C 5		크리스탈E
I 경영공학(3) I		좌장 : 이학연(서울과학기술대학교)
C5.1	링크 예측 및 검색 증강 생성(RAG) 기반 Composite AI 서비스 컨셉 생성	황지영(서울과학기술대학교 데이터사이언스학과) 이세훈(고려대학교 미래경영연구원) 이학연(서울과학기술대학교 산업공학과)
C5.2	대화형 멀티 LLM 에이전트 기반 신제품 컨셉 시장성 평가 모델	현민(서울과학기술대학교 데이터사이언스학과) 이학연(서울과학기술대학교 산업공학과)
C5.3	Zapier 데이터 기반 SaaS 네트워크 구축 및 주요 경로 탐색	김경아(서울과학기술대학교 데이터사이언스학과) 이학연(서울과학기술대학교 산업공학과)
C5.4	목표 기반 투자(GBI)를 위한 파라미터 최적화 기법 연구	임우상, 전하은, 김우창 (한국과학기술원 산업 및 시스템 공학과)
C 6		다이아몬드A
I 산업인공지능(6) I		좌장 : 이종현(인천대학교)
C6.1	지능형 프로세스 자동화 : R&D에서의 활용 사례	김미환 (한국에너지기술연구원 에너지 AI 혁신과제팀)
C6.2	잔여수명 예측을 위한 LLM 기반 자율 에이전트	차민혁, 윤상일, 김성래, 강대영, 남건우, 이태경, 김준영 (고용기술연구원 산업융합시스템연구본부 AI/DX센터 산업인공지능연구그룹)
C6.3	Grad-CAM과 이미지 세그멘테이션을 활용한 자동화 제조 시스템의 연속적인 공정 이미지 기반의 고장감지 및 원인 분석	이민희, 박수정 (국립한양대학교 산업경영공학과)
C6.4	Victim Rescue Prioritization in Collapsed Buildings using Thermal Image Analysis via Computer Vision	Kruthika Appavu, Jeonghwa Hong, Kalaiselvi Karuppanasamy, Seonghyeon Moon (School of Industrial Systems Engineering, Gyeongang National University)
C6.5	LLM-based Automated SNS Refinement for Indirect Estimation of Disaster Situation	Kalaiselvi Karuppanasamy, Jiu Han, Kruthika Appavu, Seonghyeon Moon (School of Industrial Systems Engineering, Gyeongang National University)

C Session

C7		다이아몬드B
I 산업인공지능(7) I		좌장 : 심재용(서울과학기술대학교)
C7.1	MemTTA: 메모리 기반 테스트 타임 적응을 통한 시계열 이상 탐지	유근혁, 백준걸 (고려대학교 산업경영공학과)
C7.2	변화하는 제조 환경에서의 미세 결함 분류를 위한 테스트 시정 도메인 적응	김나연, 이성호 (서울과학기술대학교 데이터사이언스학과) 심재용(서울과학기술대학교 산업공학과)
C7.3	Attention 기반 변수 간 상호작용 변화 탐지를 통한 설명 가능한 시계열 이상 탐지	박정원(서울과학기술대학교 데이터사이언스학과) 심재용(서울과학기술대학교 산업공학과)
C7.4	Test-Time Adaptive Tabular Transformers via Memory-Aware Gating and Surprise-Driven Learning	정용곤, 백준걸(고려대학교 산업경영공학과)
C7.5	오토인코더 기반 웨이퍼 테스트 원본 및 파라미터 변동비 데이터 융합을 통한 반도체 잠재 결함 탐지 연구	백영욱, 김광재(모성공과대학교 산업경영공학과)

KIIE/KORMS/KSS SPRING JOINT CONFERENCE

Poster Session C | [포스터] 확률통계품질/인간안전공학 분야

6. 18. WED 장소 다이아몬드홀 로비

PC		
PC1	Counting statistics based on the analytic solutions of the differential-difference equation for birth-death processes	박성준(영남대학교 글로벌기초과학연구원) 최우영(서울대학교 이공융합연구소)
PC2	IFRS-17 도입을 이용한 보험-은행 간 시스템리스크 전이 효과 추정	정현희, 황현준 (영북대학교 데이터사이언스대학원)
PC3	Statistical Quality Control in Nuclear Industry: Case Studies and Trends	Lee Tae-Hoon, Lee Jeong-Soo, Park Kook-Nam (KAERI Multi-purpose Small Reactor Project Management Division)
PC4	Time-series imputation for incomplete hip fracture data using generative model	Gyuwon Sim (Industrial and Systems Engineering, KAIST) Wonhyeok Choi (Graduate School of Data Science, KAIST) Sumin Lee(Graduate School of Data Science, KAIST) Juhee Hwang (Department of Health Science and Technology, Seoul National University) Iichul Moon (Industrial and Systems Engineering, KAIST) Jaeyoung Lim (Department of Rehabilitation Medicine, Seoul National University Bundang Hospital)
PC5	경로 데이터와 대기시간 제약을 고려한 반도체 웨이퍼 수율 예측 연구	송유나(상지대학교 시스템경영공학과) 이수경 (성균관대학교 반도체시스템레이공학과/삼성디스플레이) 이동화(상지대학교 시스템경영공학과)
PC6	흡수마르코프체인 모델링에 의한 부품이 원형으로 배열된 k-out-of-n: G 균형 시스템의 수명 분포 분석	김수연, 조용규 (경기대학교 산업경영공학과)
PC7	Effects of Neck Muscle Tone on Static and Dynamic Balance in Healthy Participants	현영우(대구대학교 일반대학원 물리치료학과 박사과정) 이영호(대구대학교 일반대학원 물리치료학과 석사) 김영권(대구대학교 재활과학대학 물리치료학과)
PC8	가상현실 환경에서 사이버 멀미 저감 방안에 대한 연구	유일선 (동덕여자대학교 HCI사이언스전공)
PC9	스마트건설기술 중심의 이슈포커스 개발 방안 연구	정성윤, 김진욱 (한국건설기술연구원 미래스마트건설연구본부)
PC10	후쿠시마 원전 사고의 다중고장 방지를 위한 복합 알고리즘 기반 안전성 분석	장경배(국립중앙대학교) 우태호(고려대학교)
PC11	e-Waste 제품 분해 작업을 위한 에이전트 인공지능의 Co-Pilot 시스템 개발	Durgunlu Sena Nur, 임주영 (영남대학교 산업경영공학과)
PC12	모델 기반 시스템 엔지니어링을 적용한 지능형 도면 검색 및 수정 시스템 개발	김성래, 이태경, 윤상일, 남건우, 강대영, 차민혁, 김준영 (고등기술연구원 시/공간 센터)

Poster Session C

PC13	자율주행차 활용 산업 및 서비스 분류체계 개발 연구	박신정, 임춘성(연세대학교 산업공학과)
PC14	사용자 감성 기반 제품 및 서비스 평가 프레임워크 개발에 관한 연구	김태훈, 윤정민, 이기현, 서동현 (한국생산기술연구원 김디스콘아주대학교)
PC15	산업융합 신제품의 글로벌 시장 진출 지원을 위한 현지 수용성 평가 체계 연구	김태훈, 윤정민, 이기현, 서동현 (한국생산기술연구원 송원서아주대학교)
PC16	딥러닝을 활용한 RFID 기반 물류 위치 추정 시스템의 성능 개선	권민성, 배성민, 박수정 (국립한양대학교 산업경영공학과)
PC17	회전체 모형으로부터 구축된 모델을 이용한 실제 산업용 기계의 고장 감지	배성천, 박수정(국립한양대학교 산업경영공학과)
PC18	보행자 요청을 고려한 동적 교통신호체계 최적화	김세희, 김기태(국립한양대학교 산업경영공학과)
PC19	계절 수요를 고려한 식품 산업의 비수기 생산계획 수립 방안	이정수, 신문수(국립한양대학교 산업경영공학과)
PC20	한발 스마트팩토리 테스트베드를 위한 에이전트 기반 제조실행시스템 아키텍처	홍시원, 신문수(국립한양대학교 산업경영공학과)

KIIE/KORMS/KSS SPRING JOINT CONFERENCE

D Session | 6.19.^{THU} / 09:00~10:30

D 1		크리스탈A
I 생산/물류(2) I		좌장 : 김현준(한양대학교)
D1.1	Balancing Yield and Makespan in Wafer Fabrication: A Two-Stage Data-Driven Scheduling Approach	김민걸(한양대학교 산업경영공학과) 이창호(삼성전자) 스테판베르드, 김현준 (한양대학교 ERICA 산업경영공학과)
D1.2	터미널 다양성을 고려한 다기간 컨테이너 복합운송 최적화 모형	신태양(국립한양대학교 에너지공학과) 유태선, 정윤재(국립한양대학교 시스템경영관리공학과)
D1.3	중첩 대기시간 제약 하에 재작업이 있는 혼합 흐름공정 스케줄링 문제에 대한 유전 프로그래밍 기반 가변 이웃해 탐색 알고리즘 (A Genetic Programming based Variable Neighborhood Search Algorithm for Hybrid Flow Shop Scheduling with Reworks under Overlapped Queue Time Limits)	김현일, 이동호(한양대학교 산업공학과)
D1.4	이종 병렬기계 작업장으로 구성되는 재구성형 다용종 흐름라인에 대한 시스템 구성 선택 알고리즘 (System Configuration Selection Algorithms for Reconfigurable Multi-part Flow Lines with Non-identical Parallel Machine Workstations)	김현일, 이건민, 이동호(한양대학교 산업공학과)
D1.5	네트워크 확정성을 고려한 공급사슬 상호작용의 모형화 방안	서용완(충청대학교 경영학부)
D 2		크리스탈B
I 디지털트윈/시뮬레이션(2) I		좌장 : 고영명(POSTECH)
D2.1	소프트웨어 전력 개발을 위한 국방M&S의 활용	유승근, 김아름, 이선화(한국과학기술연구원)
D2.2	미래 군사위협 상황과 국방기획시나리오 개발 절차 정립에 관한 연구	박찬우, 김병준(한국과학기술연구원)
D2.3	마크로프 체인 분석을 위한 의사결정트리 구조 기반 방법론	백지수, 손인규, 고영명 (포항공과대학교 산업경영공학과)
D2.4	자율이동로봇의 임무수행 알고리즘 평가를 위한 연동형 SILS 환경 구축	성진현, 주성현(한양대학교 산업경영공학과) 서경민(한양대학교 ERICA 산업경영공학과)
D2.5	제조 공정 간 이가동 AMR 협업을 위한 DEVS 기반 시뮬레이션 모델 설계 제안	조상규(한양대학교 산업경영공학과) 홍채국(연세대학교) 정서현(한양대학교 ERICA 경영공학부) 서경민(한양대학교 ERICA 산업경영공학과)

D Session

D 3		크리스탈C
I 산업인공지능(8) I		좌장 : 이홍주(가톨릭대학교)
D3.1	그래프 적응을 위한 페스 디퓨전 방법론	박진주(아주대학교 인공지능학과) 신현정(아주대학교 산업공학과, 아주대학교 인공지능학과)
D3.2	이중 그래프를 위한 스몰라인 그래프 신경망	최준우(아주대학교 인공지능학과) 신현정(아주대학교 산업공학과, 아주대학교 인공지능학과)
D3.3	엣지 중요도 보존 기반 다중 그래프 융합 기법	조상홍(아주대학교 인공지능학과) 신현정(아주대학교 산업공학과, 아주대학교 인공지능학과)
D3.4	CycleGAN 기반 약천후 도로 이미지 변환을 통한 차선 인식 성능 개선	남민, 이종환 (국립중앙대학교 산업공학과)
D3.5	BERT 아키텍처와 Multiple Negatives Ranking Loss 기반 추천 시스템 개발	유창연, 김재민(한국과학기술원 컴퓨터공학과) 김지훈(한국과학기술원 컴퓨터공학과)

D 4		크리스탈D
I 최적화(4) I		좌장 : 권창현(한국과학기술원)
D4.1	전략 시뮬레이션게임에서의 의사결정 네트워크 분석	김해강(연세대학교 혁신학과) 이기현(연세대학교 창의기술경영)
D4.2	A bi-level labor resource planning model with interdependent MDP followers	김석우, 최동구, 문유인, 한선진 (포항공과대학교 산업경영공학과)
D4.3	TSP-Drone 다면체(Polytope) 연구 : Bi-cycle Elimination 부동식과 두 개의 Compact Formulations	황대강, 권창현 (한국과학기술원 산업및시스템공학과)
D4.4	Optimizing Care Transition Clinic to Enhance Care Continuity and Prevent Emergency Department Visits	Seung-Yup Lee (University of Alabama at Birmingham Department of Health Services Administration) Reid Engleson (University of Alabama at Birmingham Center for Outcomes Effectiveness Research, and Education) Larry Heard, Madeline Gibson (University of Alabama at Birmingham Department of Health Services Administration) Kristine Heard, Allyson Hall (University of Alabama at Birmingham Center for Outcomes Effectiveness Research, and Education) Michael Mugavero (University of Alabama at Birmingham Center for Outcomes Effectiveness Research, and Education)
D4.5	에너지 효율성과 실내 쾌적성을 위한 최적화와 지도학습 융합 기반 실시간 HVAC 제어	김민서, 권순걸(연세대학교 산업공학과)

D Session

D 5		크리스탈E
I 경영공학(4) I		좌장 : 최통구(POSTECH)
D5.1	데이터의 재화적 특성을 고려한 실물옵션기반 데이터 가치평가 모형	윤상우, 이덕주(서울대학교 산업공학과)
D5.2	Two-step Shapley Value를 활용한 Sector Coupling 커뮤니티 내 생산 메커니즘 및 보조금 설계	문유인, 김석우, 최동구 (포항공과대학교 산업경영공학과)
D5.3	국가 R&D 효율성 평가 프레임워크 개발	김기용(서울대학교 산업공학과) 인재홍(서울대학교 산업시스템혁신연구소) 이상주(서울대학교 산업공학과)
D5.4	기업가정신이 기업의 R&D 투자 성향에 미치는 영향: 한국기업혁신조사 데이터를 활용한 탐색적 연구	이정우 (과학기술정책연구원 중소기업기술혁신정책연구소)
D5.5	소프트웨어 정의 제어를 위한 영역 기반 아키텍처 설계 프레임워크	임진규, 박기정(연세대학교 산업경영공학과)

D 6		다이아몬드A
I 산업인공지능(9) I		좌장 : 김희영(한국과학기술원)
D6.1	금속 적층 제조 공정의 실시간 표면 거칠기 제어를 위한 강화학습 기반 알고리즘 개발	소민섭, 신종호(조선대학교 산업공학과)
D6.2	실용 가능한 비디오 분류 알고리즘을 이용한 인적요인 기반 산업재해 위험요소 식별 및 안전관리 자동화 방법	남건우, 차민혁, 강대영, 이태경, 김성래, 윤상일, 김준영 (고용기술연구원 산업인공지능연구그룹)
D6.3	일도 인지형 증거기반 디러닝을 통한 불확실성 정량화	윤태성, 김희영 (한국과학기술원 산업및시스템공학과)
D6.4	경량 구조 분석 기반 문서 이미지 테이블 자동 추출 기법	윤상일, 강대영, 남건우, 이태경, 김성래, 차민혁, 김준영 (고용기술연구원 산업융합시스템연구본부 AI-CX센터 산업인공지능연구그룹)
D6.5	멀티모달 디러닝을 활용한 조선소 문서 분류 모델 연구	강대영, 남건우, 김성래, 이태경, 윤상일, 차민혁, 김준영 (고용기술연구원 산업융합시스템연구본부 AI-CX센터 산업인공지능연구그룹)

D 7		다이아몬드B
I 산업인공지능(10) I		좌장 : 이기현(연세대학교)
D7.1	From Bullwhip to Hallucination: Quantifying and Mitigating Error Amplification in Large Language Models	류건희(연세대학교 혁신학과) 이기현(연세대학교 창의기술경영)
D7.2	공정 조건 변동을 고려한 AI 기반 불투명 인쇄장비 장력 안정성 분석 모델링	변운선, Shahzad Qasim, Ali Uzair, Irfan Muhammad, 이완태, 이택민, 김인영 (한국기계연구원 이차원기공기술연구소)
D7.3	제조 Physical AI와 소프트웨어 중심적 공장 SDF 개념 및 실증	장영재 (한국과학기술원 산업및시스템공학과 / 대우인터내셔널)
D7.4	Analysis of Decision-Support Modules for LLM-Based Online Sequential Decision Making	김민재, 이기현(연세대학교)
D7.5	컨텍스트 한계를 넘어: 에이전트 역할 분리를 통한 Self-Refine 파이프라인 개선	김해강(연세대학교 혁신학과) 이기현(연세대학교 창의기술경영)

Poster Session D | [포스터] 비즈니스애널리틱스 분야(1)

6. 19. THU 장소 다이아몬드홀 로비

PD		
PD1	EMD-Lixel GSCD-based 3D CNN-LSTM for Stock Price Prediction	김한백, 조용진(가천대학교 인공지능학과)
PD2	Forecasting the Volatility of the Stock Market with GNN Using Effective Transfer Entropy	이상헌, 조용진(가천대학교 인공지능학과)
PD3	LDA 토픽모델링을 활용한 국내 회계감사의 동향 분석: 학술논문과 언론 데이터를 중심으로	정재연, 전재기 (연남대학교 데이터사이언스대학원)
PD4	MissGBM: 결측치에 강건한 Gradient Boosting 모델	이윤서(가톨릭대학교 컴퓨터정보공학부) 유준영(가톨릭대학교 경영학과) 장재연(가톨릭대학교 데이터사이언스학과)
PD5	Optimizing P2P Lending Portfolios Using GAN-based Data Augmentation: A Case Study on Lending Club	강승민, 조용진(가천대학교 인공지능학과)
PD6	A Multi-hop Question Answering Dataset for Visually-Rich Medical Documents	Jivon Park (POSTECH(Industrial Data Science)) Jinwoo Kim, Seohyun Pyeon (POSTECH(Industrial Management and Engineering)) Soyeon Han (Melbourne University (Computer Science)) Minseok Song (POSTECH(Industrial Management and Engineering))
PD7	SNR 프레임워크를 활용한 댓글의 신호-소음 분류: 정성 데이터의 정량화	손민정, 염재산(국립한양대학교 산업경영학과)
PD8	To What Extent Big Data Analytics Enhances Financial Industry Practices: The Case of J.P. Morgan and Its Implications for KOSPI-Listed Financial Institutions	김규현, 인준형(한국항공대학교 경영학부)
PD9	Vision Transformer and Time-Frequency Analysis for Stock Price Prediction	우영진, 조용진(가천대학교 인공지능학과)
PD10	Self-Attention 기반 객체 리뷰 임베딩을 활용한 영화 장르 클러스터링 및 재정의	박재민, 이한결, 조성준(서울대학교 산업공학과)
PD11	대규모 소셜 데이터로 본 대체연료차량 대중인식: 키워드 네트워크와 감성분석을 중심으로	박수정(경남대학교 환경디자인공학과) 최진, 인형진(경남대학교 인공지능융합학과) 박은일(경남대학교 환경디자인공학과/인공지능융합학과)
PD12	대규모 언어 모델을 활용한 무기화합물 합성 공정 정보 추출 및 성능 분석	신현호, 진홍우, 이재민 (한국과학기술정보연구원 미래기술분석센터)
PD13	대규모 언어모델을 활용한 10-K 보고서 기반 기업 관계 지식그래프 구축 시스템	차성민(부경대학교 데이터공학과) 이지환(부경대학교 산업경영공학전공)
PD14	동적인 환경에서 리튬 이온 배터리의 잔존 수명(RUL) 예측을 위한 LSTM 기반 전이 학습 모델	이수민, 이은서, 김도엽, 신동주, 유재홍 (연남대학교 산업경영학과)
PD15	멀티모달 기반 화자인식을 활용한 인종차별 탐지와 모달리티 구성에 따른 성능비교	김희연(연남대학교 지능정보융합학과) 임희정 (연남대학교 데이터사이언스대학원 지능정보융합학과 공공데이터분석센터)
PD16	미래기술 모니터링을 위한 LLM Multi-Agent 프레임워크 사례 연구	김소영(한국과학기술정보연구원KIST)
PD17	Attention Entropy를 활용한 ETF 전략: PE, GNOLE, GOPAE와의 비교 분석	원지현, 조용진(가천대학교 인공지능학과)
PD18	클라우드 선도 기업들의 전략 및 기술 동향: 헤드라인 텍스트 마이닝 기반	강하경, 김진기(한국항공대학교 경영학부)

E Session | 6. 19. THU / 10:40~12:10

E 1		크리스탈A
I [기업특별_Gurobi] 보다 나은 세상을 위한 최적화 기술 I		좌장 : 이강주(Gurobi)
E1.1	데이터 과학에서의 수학적 최적화 현황	이강주(Gurobi)
E1.2	Gurobi AI 모델링과 함께 배우고, 구축하고, 해결하기	한충균(Gurobi)
E1.3	Gurobi 최신 업데이트 및 로드맵	한충균(Gurobi)

E 2		크리스탈B
I [기획특별_SCSC연구센터]안전하고 친환경적인 스마트 해운물류(1) I		좌장 : 심성현(청원대학교)
E2.1	Drop-and-Pull Transportation in Drayage Service Optimization	Decheng Wang, Ilkyeong Moon (Department of Industrial Engineering, Seoul National University)
E2.2	Adaptive Robust Optimization Framework for LNG Supply Chain Planning under Demand Uncertainty	최의현(서울대학교 산업공학과) 고창성(경상대학교 산업경영학과) 문일경(서울대학교 산업공학과)
E2.3	북극항로 운영을 위한 Multimodal-LLM 기반 해빙 농도 예측	이승우, 심성현 (경원대학교 인공지능융합공학과)
E2.4	ASTD 데이터를 활용한 북극해 해빙과 선박 활동의 인과성 분석	이재훈(경원대학교 인공지능융합공학과) 김남기(부산대학교 인간중심-탄소중립 연구센터) 심성현(경원대학교 인공지능융합공학과)
E2.5	선박 이동 경로 패턴 매칭을 활용한 다중 선박 이동 경로 예측 모델 개발	장산하, 김희영 (한국과학기술정보연구원KIST)

E 3		크리스탈C
I [기업특별_기아/KPCI] 자동차산업의 데이터 기반 스마트제조 구현 I		좌장 : 배재현(한국생산성본부)
E3.1	도장 공정 품질 이상 징후의 시각적 분석 및 예측 기반 탐지 체계 구축	하태민, 황규선(조선대학교)
E3.2	검사자 편차 기반 품질 평가 최적화를 위한 작업자 분석 프레임워크	윤상준, 신명철(아주대학교)
E3.3	조립 품질 개선을 위한 통합 모니터링 및 품질 편차 지표 설계	김대영, 심재용(서울과학기술대학교)
E3.4	다차원 품질 데이터를 활용한 조립 공정의 핵심 리스크 인지 및 예측 모델 설계	송지유, 김해중(경기대학교)
E3.5	전기차 부품 제조 AI 공통 플랫폼 개발	이재현(한국전기기술연구원)

E Session

E 4		크리스탈D
I [기획특별] 경영 정책 설계 I		좌장 : 권순걸(연세대학교)
E4.1	공유 에너지저장장치 운영 정책 설계와 적용	권순걸(연세대학교 산업공학과)
E4.2	특허 기술의 혁신적 특성에 대한 복소 표현 방법	양승식(연세대학교 기술정책협동과정) 모정훈(연세대학교 산업공학과)
E4.3	교육수준에 따른 불명용한 주택 가격 추정: 머신러닝과 헤도닉 모형	Sihyun An (Department of Industrial Engineering/Center for Finance and Technology, Yonsei University) Hanwool Jang (Department of Finance, Accounting, and Risk, Glasgow Caledonian University) Yena Song (Department of Geography, Chonnam National University) Kwangwon Ahn (Department of Industrial Engineering, Yonsei University)
E4.4	To pioneer or to wait? An empirical investigation of AI+BDA focus on firm performance.	전현주, 안예은, 오정석(서울대학교 경영학과)
E4.5	Optimal Operation of Energy Storage Systems Connected to Photovoltaic Generation and Its Impact on Capacity Credit	정용주(부산과학기술대학교 경영대학원) 박찬현(동원대학교 산업경영대학원) 김영진(부경대학교 시스템경영공학과)

E 5		크리스탈E
I 경영공학(5) I		좌장 : 송운경(한국항공대학교)
E5.1	Macro Policy와 기술변화를 통한 R&D전략수립	노태연, 문병문(동국대학교 산업시스템공학과)
E5.2	기술과 시장의 공진화와 산업 구조: 자동차 산업 사례 분석	김태은(서울대학교 산업공학과) 신한진(이화대학교 인공지능학과) 이성주(서울대학교 산업공학과)
E5.3	메지일 기술 로드맵핑을 위한 실시간 인텔리전스 시스템 프레임워크	홍나혜(서울대학교 공학전문대학원 응용공학과) 박상현, 이성주(서울대학교 산업공학과)
E5.4	기술 탐색 분야 선정을 위한 특허 데이터 기반 의사결정 방법론	김찬섭, 정주영, 박도영, 이성주 (서울대학교 산업공학과)
E5.5	무기체계 신속시험사업에 있어서 실패 리스크 및 정보 비대칭성을 고려한 제도설계	김준한, 이덕주(서울대학교 산업공학과)

E 6		다이아몬드A
I 산업인공지능(11) I		좌장 : 이현수(금오공과대학교)
E6.1	불균일한 환경에서의 연합 학습을 위한 상관관계 기반 어텐션 메커니즘	김진현, 이현수(금오공과대학교)
E6.2	GAT와 KAN 기반의 표현학습을 활용한 차량의 불확실성 인식 계획 예측	Tagir Salakhov, 이현수 (금오공과대학교 산업공학과)
E6.3	성성형 시를 활용한 가상 결함 패턴 기반 데이터 증강 기법 - OHT 가이드 휠 이상 탐지	이창현, 이강우, 강민지, 이동희 (성균관대학교 산업공학과) 전종선(세텍스)
E6.4	Task Offloading in Mobile Edge Computing Using Deep Reinforcement Learning	Lutfiana Sausan, 이현수 (금오공과대학교 산업공학과)
E6.5	다변량 시계열 분류를 위한 대조학습 기반의 해석가능성(Interpretability) 표현 학습 프레임워크	오영재, 윤현수(연세대학교 산업공학과)

E Session

E 7		다이아몬드B
I 산업인공지능(12) I		좌장 : 김경욱(서울과학기술대학교)
E7.1	송전설비 리스크 분석을 위한 기후변화 시나리오 기반 기후 보안 모델 개발	문주영, 김희경, 김혜진, 황영미, 김준호 (한국전력공사 데이터사이언스팀)
E7.2	파생변수 기반 머신러닝을 활용한 코일 절사량 최적화	장인호, 안일권(한화솔루션)
E7.3	강화학습 기반 동적 모델 선역을 활용한 저장용량 수요예측모델 개발 및 ERP 적용 사례	김재인, 박윤식, 이재현, 강승현, 박주혜, 손해숙, 임채상, 조상진, 김동업 (한국전력공사 전력연구팀)
E7.4	이공계(STEM) 인력의 증도 이탈 유형분류 및 영향요인 분석	전훈, 조해정, 최경성, 최경철(한국과학기술원) 이성민(서울과학기술대학교) 박현정(이화여자대학교)
E7.5	세션 기반 추천에서의 예측 향상을 위한 카테고리 기반 데이터 필터링 기법	탁승연(서울과학기술대학교 데이터사이언스학과) 김경욱(서울과학기술대학교 산업공학과)

KIIE/KORMS/KSS SPRING JOINT CONFERENCE

Poster Session E | [포스터] 산업인공지능 분야(1)

6. 19. THU 장소 다이아몬드홀 로비

PE		
PE1	기업 DNA 모델을 활용한 비외감 기업 분석 모형 설계	노현숙(한국과학기술정보연구원(KIST) 미래기술분석센터) 김일진(제주대학교 기계학습 및 데이터사이언스 연구실) 신현정(제주대학교) 박강희(한국과학기술정보연구원(KIST) 미래기술분석센터)
PE2	시계열 예측을 위한 LLM 기반 비트코인 가격 방향성 예측: Fine-tuning과 RAG 확장 기법의 적용	김원용, 임희정 (Chonnam National University, Graduate School of Data Science, Public Data Analysis Center)
PE3	시공간 그래프 합성곱 네트워크 기반 골프 클럽과 인체 관질의 통합 스윙 분석	장승현, 김만석, 티머만크리스토프, 이거루, 김현진 (중국대학교 컴퓨터 과학과) 김미소, 장자우(중국대학교 사범대학) 정승원(중국대학교 사범대학) 이현세(중국대학교 컴퓨터 과학과) 홍서영, 최재원(제주대학교) 이우진(중국대학교 컴퓨터 과학과)
PE4	양상불 기반 분류 모델을 활용한 은행 대출 상품 가입 가능성 예측	오경환, 이재현, 추현민, 고성길 (강원대학교 산업공학과)
PE5	연영대에 따른 숯동 컨텐츠 소비가 소셜 미디어 피로에 미치는 영향: 인지 부하와 자기조절을 중심으로	김나경, 임재선 (국립한양대학교 산업경영공학과)
PE6	온라인 쇼핑 환경에서 리뷰 양의 변화에 따른 소비자의 정보 선택과 활용 방식	홍은채, 고은지, 영재선 (국립한양대학교 산업경영공학과)
PE7	요약테이블 해석 및 분석을 위한 프롬프트 엔지니어링 전략 연구	이현준, 김은비, 은준엽 (고려대학교 기술경영전문대학원)
PE8	제주도 상가 공시치기에 미치는 대형 프랜차이즈 효과: 스타벅스를 중심으로	양인현, 황현준 (경북대학교 데이터사이언스 대학원)
PE9	텍스트 임베딩 기반 상품 클러스터링 성능 분석과 LLM을 활용한 군집 레이블링	임수란, 임희정 (연남대학교 데이터사이언스대학원 공공데이터분석센터)
PE10	홍보 활동을 반영한 영화 관객 수 예측 모델 성능 개선	김병연, 이나혜, 김태구 (국립한양대학교 산업경영공학과)
PE11	Comparative Analysis of Deep Learning Models in Federated Learning for Cell Type Classification in Single-Cell RNA-Seq Data	김형석(서울대학교 기술경영경제정책 이택훈(서울과학기술대학교 산업정보시스템 이정혜(서울대학교 기술경영경제정책)
PE12	Contextualized View Refinement with Self-Reflection for Black-Litterman Portfolio Optimization	Geonwoo Shin, Youngoo Park, Dongbin Kim, Seungju Lee, Seongwan Park, Yujin Choi, Jaewook Lee (Department of Industrial Engineering, Seoul National University)
PE13	Diffusion AutoEncoder의 Bias 및 Fairness 분석: Latent 공격 기반 Identity 제거	백준혁(UNIST 산업공학과) 서원준(UNIST 컴퓨터공학과) 박새롬(UNIST 산업공학과)
PE14	FeSA-Transformer: Feature- and Sequence-Aware Transformer for Fraud Detection in Transaction Data	김휘중, 이정혜 (서울대학교 기술경영경제정책학과)
PE15	ForensicRAG: A Text-Based Retrieval-Augmented Generation System for Fake News Detection	Maldak KelvinHenny, Mavin Sao, Jeonga Kim, Hoi-jeong Lim (Chonnam National University, Graduate School of Data Science, Public Data Analysis Center)

Poster Session E

PE16	LLM-Guided Music Tagging for Enhancing Semantic Consistency and Generalization in Tag Classification	김이경, 성민재, 이도현, 박종현 (서울대학교 산업공학과)
PE17	MDQ-LLM : 제조데이터 품질평가를 위한 LLM 에이전트 연구	오홍권, 장규진, 정해린, 김대현, 홍민성, 손준영 (경이쿠르스출판)
PE18	MIMIC-EDIT-INSTRUCTION: 전문가 검증 의료 VQA를 활용한 반사실적 의료 영상 생성을 위한 고품질 편집 지시문 데이터셋	민현기, 조성준(서울대학교 산업공학과)
PE19	Genre Classification in Beat-aligned Monophonic Vocal Melody using Machine Learning	성민재, 김이경, 이도현, 박종현 (서울대학교 산업공학과)
PE20	Online Cross-Task Knowledge Distillation : Transferring Target Tasks and Dynamically Balancing Loss under Low-Resource Labeled Data Settings	윤채원(서울대학교 데이터사이언스학과) 김현이(서울대학교 인공지능학과) 정재원(서울대학교 데이터사이언스학과)
PE21	Parameter-Efficient LLM Unlearning through Sparse Attention Head Updates	DeokYong Lee, JeongHyeon Kim, Sanghaun Hwang (Department of Industrial Engineering, Seoul National University of Science and Technology)
PE22	A Study on the Structural Stress and Deformation of the Stubber Hook Fastening Method for Fixing the Artificial Intestinal	Jongwoo Kim, Heon Wook Seo, Jumin Lee(DM) Jaehwang Kim, Sungyong Park, Jeongmin Jeong, Sanghyuk Moon (USR Medical) Minuk Kim (K-MEDI Hub/Medical Device Development center)
PE23	Stress and Deformation Analysis During the Disassembly of a Hook Type Stopper for Artificial Intestinal Fixation	KIM Minuk, Park Young-Sang (K-MEDI Hub) Park Sung Yong, Moon Sang Hyuk, Jeong Jeong Min, KIM Jae Hwang (USR Medical) KIM Jong Wood(DM)
PE24	최적화 기법을 통한 육군 지상장비의 전자파 시스템 분석 및 성능 개선 연구	이주민, 서한욱, 김종우(대전과학기술연구원) 이충신, 최재희(전자기술)

KIIE/KORMS/KSS
SPRING JOINT
CONFERENCE

개회식

개회식
6. 19. THU / 13:30~13:50 **장소** 그랜드볼룸B/C

기조강연

기조강연
6. 19. THU / 14:00~14:30 **장소** 그랜드볼룸B/C

- 연사: SK 하이닉스 안대웅 부사장
- 주제: 반도체 제조에서의 AI활용

리셉션

리셉션
6. 19. THU / 18:00~20:00 **장소** 그랜드볼룸 1층 A홀

전시/ 채용부스

전시/채용부스
6. 19. THU / 09:00~18:00
6. 20. FRI / 09:00~16:20

- LG CNS, LG전자 생산기술원, 누리미디어, FICO, 옵티마솔루션

F Session | 6. 19. THU / 14:30~16:00

F 1		크리스탈A
I [기업특별_VMS Solutions]		좌장 : 전성범(동국대학교) 유석규(카이엔에스솔루션스) 이정민(카이엔에스솔루션스) 홍호진(카이엔에스솔루션스) 이항범, 배효진(카이엔에스솔루션스)
G-Platform: Scenario-based planning and autonomous orchestration I		
F1.1	G-Platform 소개	
F1.2	화장품 OEM사의 주문 대응력 향상을 위한 APS 시스템 구축	
F1.3	시나리오기반 생산 계획 및 스케줄링 시스템 - 의약품 캡슐 제조사 사례 연구	
F1.4	푸드 서비스사의 지능형 식단표 자동 생성 시스템	

F 2		크리스탈B
I [기획특별_SCSC연구센터]안전하고 친환경적인 스마트 해운물류(2) I		좌장 : 김성일(UNIST)
F2.1	인공위성 이미지 기반 미세먼지 예측 및 고해상도 공간 해석 프레임워크	박은희(부산대학교 해양수산위성전달대학원) 김민섭, 박한얼(부산대학교 산업공학과) 배해원(부산대학교 해양수산위성전달대학원)
F2.2	선박, 기상, 대기오염 데이터를 통합한 항만 대기오염 농도 예측 모델 개발: 이중 시공간 그래프 뉴럴넷	신민건(부산대학교 산업공학과) 이현욱(울산과학기술원 컴퓨터공학과) 박성준(부산대학교 수리과학) 고성안(모성공과대학교 컴퓨터공학과) 김기훈(부산대학교 산업공학과)
F2.3	Improving Ship Fuel Consumption Prediction via Environmental Data Integration	강성진, 김용민, 전병호, 김성일 (UNIST 산업공학과)
F2.4	해운 항만 데이터 분석을 위한 LLM 기반 대화형 시각화 프레임워크	전효택, 김주원(모성공과대학교 인공지능대학원) 조성범, 이창희(모성공과대학교 컴퓨터공학과) 정다운(연세대학교 컴퓨터공학부) 고성안(모성공과대학교 컴퓨터공학과)
F2.5	LLM 기반의 시계열 예측 모형을 활용한 컨테이너 물동량 예측 방법론 연구	김민섭, 권재은(부산대학교 산업공학과) 박태현, 홍성운, 배해원 (부산대학교 해양수산위성전달대학원)

F 3		크리스탈C
I [기업특별_KEPCO] 빅데이터 기반의 KEPCO 전력설비 최적화 운영기술 I		좌장 : 우정욱(KEPCO, 전력연구원)
F3.1	전력분야 디지털 전환과 데이터 기반 서비스 개발전략	윤준철(KEPCO ICT운영부)
F3.2	빅데이터 기반 전력설비 자산관리시스템(AMS) 효율화	라소영(KEPCO ICT운영부)
F3.3	전력설비 AI 영상감시 구축 시스템 개발 및 최적 운용	윤성현(KEPCO ICT운영부)
F3.4	RPA(Robotic Process Automation)를 활용한 전력ICT 업무 자동화 기술	표민경(KEPCO ICT운영부)
F3.5	실시간 전력 데이터 분석 기반의 전력설비 상태진단 최적화	박정철(KEPCO ICT운영부)
F3.6	전력설비 자산투자(AIP) 최적화 기술 및 적용	김용현(KEPCO 전력연구원)

F Session

F 4		크리스탈D
I [기업특별_하나금융융합기술원] AI와 사용자경험(UX)이 이끄는 금융서비스 혁신 I		
		좌장 : 최요셉(하나금융융합기술원)
F4.1	하나금융그룹 하나금융융합기술원 소개	최요셉(하나금융융합기술원)
F4.2	AI 기반 신용평점모형 자동화를 향한 여정	김진형(하나금융융합기술원)
F4.3	금융 이상 탐지 시스템(FDS)에서의 AI 적용과 사례	양준영(하나금융융합기술원)
F4.4	AI기반 연금관리 서비스의 사용자 인식과 행동 요인 분석	권상현(하나금융융합기술원)

F 5		크리스탈E
I [기업특별_LG CNS] AX로 여는 산업현장 혁신 I		
		좌장 : 이주한(LG CNS)
F5.1	HR AI Agent 서비스를 통한 프로젝트 인력 매칭 적용 사례와 성과분석	윤재연(LG CNS 산업솔루션) 윤현수(연세대학교 산업공학과)
F5.2	조선·철강 산업에서의 수학적최적화 문제	강성호, 이주한, 박종성 (LG CNS 최적화산업팀장)
F5.3	예비 부품 재고 최적화 사례 연구	임세호, 손무성, 장연우 (LG CNS 최적화산업팀장)
F5.4	Independent AutoEncoder에 기반한 공정 이상감지: 제조 산업에의 적용 가능성	이종민(LG CNS Enterprise Data사업팀)
F5.5	The role of Optimization in Decision Intelligence Platform	Juan Manuel Garcia Lopez(FICCI)
F5.6	영자 컴퓨팅과 수학적 최적화: 기술적 진화와 산업 적용의 전략적 접점	전영민(LG CNS 최적화산업팀장)

F 6		다이아몬드A
I 산업인공지능(13) I		
		좌장 : 김재훈(아주대학교)
F6.1	효과적인 P&ID 심볼 인식에 대한 연구	이태경, 김성래, 김대경, 남건우, 윤상일, 차민혁, 김준영 (고성기술연구원)
F6.2	Unsupervised Pseudo Label Learning for Quantifying Tumor-Infiltrating Lymphocytes using Multi-marker in Histopathology	김정민(경원대학교 인공지능융합학과) 고현정(서울아산병원) 박지영(질곡경북대병원) 이상민(포항공과대학교 인공지능융합학과)
F6.3	Deep Dynamic Survival Modeling for Personalized Risk Prediction under Competing Risks	김승수(JUNIST) 신규보(Thyroscope) 유원상(한국과학기술원) 문재훈(양서물대학교병원) 김성일(JUNIST)
F6.4	Classifying Mixed-Defect from Class-Imbalanced Single-Defect in Wafer Bin Maps using Class-Mixing Diffusion Model with Prompt-Wise Attention Score Similarity	양대열, 김창욱(연세대학교 산업공학과) 장재연(서울대학교 데이터사이언스학과)
F6.5	강화 학습 기반 GPU 스케줄링 프레임워크	오수진, 이상민, 장유나 (연원대학교 인공지능융합학과)

F Session

F 7		다이아몬드B
I [기업특별_한국신용정보원, 나이스평가정보, KCB] AI를 활용한 기업금융 및 산업금융 데이터 분석 사례 I		
		좌장 : 서승범(한국신용정보원)
F7.1	Longitudinal Study on the Effectiveness of Public Financial Investment for R&D Activity : Comparative Analysis between Industrial Characteristics	서승범(한국신용정보원, KAIST 경영대학) 조윤래(대학기술정책연구원) 김원준(삼성금융연구소, KAIST 경영대학)
F7.2	혁신성장인텔리전스시스템 사례로 확인하는 기업금융 데이터 플랫폼의 현재와 미래	김희태, 서승범, 허석중, 김영태, 최은솔, 이수정 (한국신용정보원)
F7.3	기업데이터 기반 기업금융분석 보고서생성 자동화	허석중, 이수정, 이준모(한국신용정보원)
F7.4	탄소배출량 및 금융배출량 플랫폼 구축 사업 소개	김영태, 서승범, 김희태, 최은솔, 이준모 (한국신용정보원)
F7.5	AI기반 혁신성장 공동기준 품목 예측 서비스 개발 및 활용방안	최은솔, 김희태, 허석중(한국신용정보원)
F7.6	기업의 선제적 리스크 관리를 위한 방안 제안	정혜욱, 이창규(NICE평가정보)
F7.7	기업 탄소배출량 추정 실증 연구	조의진, 이영호(NICE평가정보)
F7.8	Development of an automated ESG Document Review System Using Generate AI	최은실, 김태영(KCB)

F 8		사파이어울
I [ETRI ICT 전략연구 특별세션] 반도체 분야 국가전략프로젝트 투자 타당성 연구 I		
		좌장 : 송영근(한국전자통신연구원)
F8.1	반도체 분야 NSP 투자 타당성 검토	이성준, 홍아름, 박정영, 이재성, 이범호, 김태완 (한국전자통신연구원)
F8.2	신학연 전문가 Q&A 및 토론	이승환(한국전자통신연구원) 외부전문가

KIIE/KORMS/KSS SPRING JOINT CONFERENCE

Poster Session F | [포스터] 산업인공지능 분야(2)

6. 19. THU 장소 다이아몬드홀 로비

PF		
PF1	Robust and Concept-Agnostic Erasure in Diffusion Models via High-Level Semantic Representation Misdirection	UChan Lee, Sangheum Hwang (Department of Data Science, Seoul National University of Science and Technology)
PF2	Robust Out-of-Distribution Detection with Dynamic Weight Assignment	Jinhyuk Suh, Youngbum Hur (Department of Industrial Engineering, Inha University)
PF3	OHT 이송장치 얼화 예측을 위한 시계열 딥러닝 모델 비교 연구	권민석, 김도연, 김사우, 신재우, 양서윤, 이도원, 구교찬 (한국과학기술원)
PF4	Text-to-World 생성형 모델을 위한 효과적인 프롬프트 설계 전략 연구	김서현, 권해준, 박기정 (한양대학교 산업경영공학과)
PF5	Transfer Learning with Hierarchical Classification for CNC Anomaly Detection	송선화, 조성준 (서울대학교 산업공학과)
PF6	Turn-Level Credit Assignment Reward Model for Multi-turn RLHF	유태승(서울대학교 인공지능 행동과학), 김동현, 이해인, 조성준(서울대학교 산업공학과)
PF7	YOLO와 U-Net의 결합을 통한 크로메이트 공정 결함 탐지 및 분할 모델 개발	장동건(한국과학기술원 산업공학과), 임이훈, 조재형(한국과학기술원 경영공학과)
PF8	계층구조를 이용한 기업 DNA 모델 개선 연구	박강희 (한국과학기술원(KIST) 미래기술분석센터)
PF9	고주파 정보를 활용한 리튬 이온 배터리 충전 상태 장기 예측	주에서, 최지현, 이상호, 손영두 (동국대학교 산업시스템공학과)
PF10	공통 격자 영역 기반 다중 카메라 객체 재식별 성능 향상	서운호, 김유민, 이현경, 김해중 (경기대학교 산업시스템공학과)
PF11	다중 RAG와 LLM 앙상블 메커니즘 기반 지능형 키워드 예측 프레임워크	윤상일, 김준영, 김성래, 차민혁, 이태경, 남건우, 강대영 (고용기술연구원 산업융합시스템연구본부 AI/데이터 산업인공지능연구그룹)
PF12	대규모 멀티모달 모델 기반 이미지 캡셔닝 자동 평가 연구	김현중, 김상엽, 정종현, 조영재, 조성준 (서울대학교 산업공학과)
PF13	터블 디코더 기반 Autoencoder를 활용한 제조 공정 지연 이상 탐지	장태우, 박한희 (경기대학교 산업시스템공학과)
PF14	딥러닝 기반 철강 소재 추적 및 적재 구조 인식 시스템 개발	신서영, 조현보 (연세대학교 산업경영공학과)
PF15	딥러닝 모델 구조별 잔여수명 예측 성능 최적화 및 비교 분석	차민혁, 남건우, 강대영, 김성래, 이태경, 윤상일, 김준영 (고용기술연구원 산업융합시스템연구본부 AI/데이터 산업인공지능연구그룹)
PF16	딥러닝을 이용한 시계열 진동 데이터 이상 탐지: TCN-Transformer-LSTM-CNN-LSTM 성능 비교	차민혁, 김준영, 김성래, 강대영, 남건우, 이태경, 윤상일 (고용기술연구원 산업융합시스템연구본부 AI/데이터 산업인공지능연구그룹)

Poster Session F

PF17	머신 러닝 방법론 기반 Data 활용 Display Image Quality 최적화 튜닝 방법	김현우(서울대학교 응용공학과), 조성준(서울대학교 산업공학과)
PF18	메타데이터를 통한 자연어-SQL문 생성 성능 향상 연구	명현기, 김현종, 조성준 (서울대학교 산업공학과)
PF19	범용 암환자 경험 평가 설문지의 젊은 암환자 적합성 평가: LLM 기반 인터뷰 데이터 분석	김재혁, 도경필, 박하린, 김기훈 (부산대학교 산업공학과) 정지원 (Department of Surgery, Erasmus University Medical Center, Rotterdam, the Netherlands, 2) Faculty of Industrial Design Engineering, Delft University of Technology, Delft, the Netherlands), Mikou J.P. Reuven(1) Department of Medical Oncology, Netherlands Cancer Institute - Antoni van Leeuwenhoek, Amsterdam, the Netherlands, 2) Department of Medical Oncology, Erasmus MC Cancer Institute, Erasmus University Medical Center, Rotterdam, the Netherlands), Olga Hussain(1) Department of Medical Oncology, Netherlands Cancer Institute - Antoni van Leeuwenhoek, Amsterdam, the Netherlands, 2) Departments of Public Health & Surgical Oncology, Erasmus MC Cancer Institute, Erasmus University Medical Center, Rotterdam, the Netherlands)
PF20	전력설비 최적 후보지 선정을 위한 GIS 기반 격자체계 구성 및 알고리즘 개발	문주영, 김희경, 김해진, 최은정, 한부미, 손혜숙, 황영미 (한국전력공사 데이터사이언스팀), 김현동(한국전력공사 전력임시자)
PF21	데이터 라벨 정제를 통한 딥러닝 기반 전주 균열 탐지 성능 향상	정세영, 서진, 이우진(한국전력공사 전력연구본부), 이재환(한국전력공사 ICT기획자)

KIIE/KORMS/KSS SPRING JOINT CONFERENCE

G Session | 6. 19. THU / 16:20~17:50

G 1 크리스탈A I 시스템최적화 워킹그룹 : Optimization Grand Challenge 2025 I

G1.1	Optimization Grand Challenge 2025 대회 소개	이경식(서울대학교), 이종욱(한국과학기술원), 김창욱(울산대학교), 이동(화성대학교), 김현정(KIST), 정승기(아주대학교), 정연우(LG CNS)
G1.2	스마트화와 최적화: 글로벌 물류 기업의 혁신과 미래	한규현(한양대학교), 이태현(신기술센터장)

G 2 크리스탈B I [기획특별] 산업혁신연구회 I

G2.1	지난 30년간 한국 TMT 부문의 구조적 변화 분석	김도훈(경희대학교)
G2.2	5G 서비스에서의 선택 제한과 가치 인식 : 소비자 만족도 및 유지 의향에 대한 조절 효과를 중심으로	김민주, 유지운, 조찬우, 이성준 (한국전자통신연구원)
G2.3	주파수 재활용대가 산정방식 개선에 관한 연구	조찬우, 이성준, 유지운(한국전자통신연구원)

G 3 크리스탈C I [기업특별_KEPCO/한전KDN] 빅데이터, AI 활용한 KEPCO 대국민 서비스 개발 I

G3.1	빅데이터 기반 전력다소비 고객 전기요금 컨설팅 모델 개발	이재현(KEPCO ICT기획부)
G3.2	AMI빅데이터를 활용한 1인 가구 전기소비형태 및 수요관리 방안	최유미(KEPCO 세종지사)
G3.3	AMI(Advanced Metering Infrastructure) 데이터 기반 AI 서비스 기술 개발	이의택(KEPCO 전력연구원)
G3.4	AI기반 학습을 통한 원자재 가격 예측 모델 개발	배경성(한전KDN 이랜드지질사업부)
G3.5	AI기반 물류센터 안전관리 고도화 및 무인화 기술 개발	박현석(KEPCO 생생소일체)
G3.6	AI 활용한 전력 기자재 최적 수요예측 시스템 개발	이재경(KEPCO 생생소일체)
G3.7	신재생 에너지 데이터 통합관리를 위한 AI 기술 활용	김영일(KEPCO 전력연구원)

G 4 크리스탈D I 산업인공지능(14) I

G4.1	에너지 저장 시스템 운영 및 입찰을 위한 CVaR 기반 분모적 강건 최적화	김민석(고려대학교), 산업경영학과, 정동연(삼성 전자), 고영영(고려대학교), 산업경영학과
G4.2	대화 데이터 기반 항암 치료 부작용 등급 추론을 위한 소형 언어 모델 성능 개선 연구	김이현(아주대학교), 산업경영학과, 김재훈(아주대학교), 산업경영학과
G4.3	신뢰성 있는 시각-언어 추론을 위한 다단계 출력 및 강화학습	박지영, 오정훈(연세대학교), 산업경영학과
G4.4	LDA 토픽모델링과 단어 네트워크 활용 연구	김재식(서강대학교), 일반대학원, 김우성(자생堂), 김범서(연세대학교), 경영학과
G4.5	고성능 시계열 딥러닝 알고리즘을 활용한 미래 교통수요 예측	차종주(연세대학교), 글로벌경영대학, 무역학부, 오영택, 이승연(한국철도공사), 철도연구원, 김경원(연세대학교), 글로벌경영대학, 무역학부

G Session

G 5 크리스탈E I 경영공학(6) I

G5.1	A design of multi-attribute procurement auction for real option contracts: Application to the Korean clean hydrogen power generation market	심지수, 이덕주(서울대학교), 산업경영학과
G5.2	실물옵션-게임이론 통합모형을 활용한 수소충전소 현상생산 전환의 경제성 평가 및 최적 투자 시점 분석	김준현, 이덕주(서울대학교), 산업경영학과
G5.3	블랙-리터만 모형을 활용한 LLM의 투자 포트폴리오 분석	유지영, 김장호(고려대학교), 기술경영전문대학원
G5.4	포트폴리오 이론 기반 의사결정 평가를 위한 LLM 벤치마크 설계	조한용, 김장호(고려대학교), 기술경영전문대학원
G5.5	사후 점검을 고려한 수요 불확실성 하 면허 경제 설계: 동적 메커니즘 디자인 접근	이화연(서울대학교), 산업경영학과, 정지행(연세대학교), 산업경영학과, 이덕주(서울대학교), 산업경영학과

G 6 다이아몬드A I 산업인공지능(15) I

G6.1	강화학습 기반 반도체 소자 배치 및 회로 배선 최적화	박형준(국립한양대학교), 산업경영학과, 한선진, 김병인, 최동구(호남대학교), 산업경영학과
G6.2	스파크 테스트 영상 기반 강종 탄소 성분 분류를 위한 특징 분석 및 머신러닝 모델 연구	김명준, 김영근(연세대학교), 기계재료공학과
G6.3	그래프 신경망 프레임워크를 활용한 합성곱 신경망 구조 해석 연구	안창민, 박재운, 김영근 (연세대학교), 기계재료공학과
G6.4	머신러닝 기반 연속주조 변제품 최적 절단길이 예측 모델 개발 및 현장적용성 평가	양지우, 김희윤, 박재운, 김영근 (연세대학교), 기계재료공학과, 김창재, 전대간(연세대학교)
G6.5	파킨슨병 환자의 보행 및 음성 정보 기반 근감소증 위험성 예측	김준우, 박기정(연세대학교), 산업경영학과, 박기원(연세대학교), 바이오-로봇시스템공학과, 김률 (서울대학교), 보각재병원

G 7 다이아몬드B I 디지털트윈/시뮬레이션(3) I

G7.1	공유 자전거 시스템을 위한 지역 간 마이크로프 모델: 경로 불확실성과 시간적 행동 변화 모델링	이준표, 권창현 (한국과학기술원), 산업시스템공학과
G7.2	물리학 기반 초해상도 이미지 생성형 AI 모델	김재민(연세대학교), 컴퓨터공학과, 양정아(연세대학교), 사회경영학과, 김지훈(연세대학교), 경영학과
G7.3	금형조립 공정에서의 연합학습 기반 휴먼-로봇 협업 모니터링 프레임워크 설계	김사구, 류광일(부산대학교), 산업경영학과
G7.4	물렌트 건설 산업의 디지털 전환 전략에 관한 연구: BIM-디지털 트윈 융합 기술의 특허 네트워크 분석 A Study on the Digital Transformation Strategy in the Plant Construction Industry : A Patent Network Analysis of Convergence Technology between BIM and Digital Twin	이국영(연세대학교), 일반대학원, 기술정책연구소, 조영상(연세대학교), 산업경영학과

Poster Session G | [포스터] 산업인공지능 분야(3)

6.19.^{THU} 장소 다이아몬드홀 로비

PG		
PG1	비디오 분류 알고리즘을 이용한 인적요인 기반 산업재해 위험요소 식별: 중소형 조선소 고소작업을 중심으로	남건우, 강대영, 차민혁, 이태경, 김성래, 윤상일, 김준영 (고등기술연구원 산업안전공기능연구그룹)
PG2	사용자 질의에 대한 이해, 검증, 보안을 위한 LLM 기반 에이전트 아키텍처	윤상일, 김준영, 차민혁, 김성래, 강대영, 남건우, 이태경 (고등기술연구원 산업융합시스템연구본부 AI-데이터 산업인공지능연구그룹)
PG3	안료 정보 기반 조색 결과 색상 예측 모델	조윤재, 조현보 (모형공과대학교 산업공학과)
PG4	상품 패키지 이미지 분석을 위한 OCR 기반 폰트 및 색상 정확도 향상 방안	정지훈, 최정훈 (경희대학교 데이터사이언스대학원)
PG5	생성 모델 붐비가 헬스케어 데이터의 인구통계학적 공정성에 미치는 영향	윤지은, 박재룡 (울산과학기술대학교, INST) 산업공학과
PG6	생존분석 기반 이상 발생 확률 예측 모델을 활용한 시계열 이상 탐지	유병찬, 손영두 (동국대학교 산업시스템공학과)
PG7	소량 데이터 환경에서 합성 데이터의 프라이버시 측정	정예성, UNIST 인공지능학과 권기원, UNIST 산업공학과 박재룡, UNIST 인공지능학과, 산업공학과
PG8	스마트 비전 AI: 이미지 라벨링 자동화로 완성하는 지능형 제조 AI 솔루션	성시민, 김현, 한승균, 송영진, 김승식, 김영욱 (대우시스템 데이터사이언스 AI Lab.)
PG9	시정 및 변수 간 상호작용을 반영한 시계열 이상 탐지 방법론	안태진, 최치현, 손영두 (동국대학교 산업시스템공학과)
PG10	어텐션 기반 웨이퍼 빈 맵 이미지 캡셔닝	김병식, 성균관대학교 산업공학과 신진수, 성병진, 메모리사업부 이동희, 성균관대학교 산업공학과
PG11	영상 데이터 기반 트랜스포머 모델을 활용한 낙성 감지 연구	강하현, 소민섭, KIBET DUNCAN, 신종호 (조선대학교 산업공학과)
PG12	임베딩 기반 지식 그래프와 LLM을 활용한 개인화 수학 문제 추천 시스템	이가현, 최정훈 (경희대학교 데이터사이언스대학원)
PG13	제강 공정에서의 인공지능 기반의 자율 제조: 강화학습 기반의 가열로 설비 제어	백민재, 장규진, 정세민, 박종훈, 백민수 (한국과학기술원) 최성욱, 김길수(메가젠, 동국대)
PG14	제조 비전 AI를 위한 분산형 MLOps 아키텍처 표준 설계	송영진, 성시민, 한승균, 김현, 김승식, 김영욱 (대우시스템)
PG15	제조 센서 도메인에서의 품질 예측을 위한 딥러닝 기반 특성 선택 기법	이유진, 이경택(가천대학교 스마트팩토리연구소)
PG16	최소사승법을 이용한 사전학습된 대규모 멀티모달 언어모델의 비전 인코더 교체 방법에 관한 연구	정종현, 김현중(서울대학교 인공지능 융합과정) 조성준(서울대학교 산업공학과)

Poster Session G

PG17	칼만 필터와 순환 신경망 기반의 음성 신호 잡음 제거 및 복원 기법	윤상일, 김준영, 이태경, 남건우, 강대영, 김성래, 차민혁 (고등기술연구원 산업융합시스템연구본부 AI-데이터 산업인공지능연구그룹)
PG18	학습 가능한 가중치 임베딩을 활용한 RAG 기반 건설 사고 대응책 생성 프레임워크	최준혁, 김태형, 한성원 (고려대학교 산업공학과)
PG19	한국주택금융공사 고객 문의 자동응답 생성 LLM 개발	도경필, 박하린, 금재혁, 김기훈(가천대학교) 서규원 (한국주택금융공사 디지털전략부)
PG20	한국주택금융공사 주택담보대출 원리금 연체 위험도 예측 모델 개발: Self-Exciting Point Process 기반 딥러닝 모델	홍정환, 김기훈(가천대학교 산업공학과) 서규원(한국주택금융공사)
PG21	혼합형 웨이퍼 빈 맵에서의 결함 패턴 분류 성능 향상을 위한 적응형 특징 식별 레이어	신민정, 이경택(가천대학교 스마트팩토리연구소)
PG22	시계열 클러스터링을 활용한 패턴 전이 기반 리드-레그 트레이딩 전략	김현기, 곽예영, 박종현(서울대학교)

KIIE/KORMS/KSS
SPRING JOINT
CONFERENCE

H Session | 6. 20. FRI / 09:00~10:30

H 1		크리스탈A
I [기획특별] AI in Finance I		좌장 : 송재욱(한양대학교)
H1.1	Vector Quantization for Efficient Financial Representation Learning	김남영, 김주환, 송재욱 (한양대학교 산업경영학과)
H1.2	Realized Volatility Forecasting via Deep Learning-Based Quantile Function: Economic Applications and Implications	송정운, 이종우, 장우진 (서울대 산업경영학과)
H1.3	Candlestick Chart-Driven Portfolio Selection via Vision Transformer	변준영, 나요섭, 이종우, 송재욱 (한양대학교 산업경영학과)
H1.4	Automated Investment Strategy Generation via LangChain and Multi-Modal Financial Data	이금남, 장우진(서울대 산업경영학과)
H1.5	Optimal Investment Strategy Selection with Deep Reinforcement Learning	박준영, 옥승은, 류동현, 송재욱 (한양대학교 산업경영학과)
H 2		크리스탈B
I 디지털트윈/시뮬레이션(4) I		좌장 : 오관석(경희대학교)
H2.1	Depth Vision-based Perceptual Inference and Trajectory Tracking Model for Multi-cobot Systems	최건명, 정승빈, 류광열(부산대학교)
H2.2	큐브형 자동창고의 Digging 최소화를 위한 빈 재배치 및 다중 AGV 운용 최적 시뮬레이션 연구	우지민, 김찬우, 서경민(연세대학교)
H2.3	반도체 제조-생산 시스템의 동적 병목현상 발생 방지를 위한 수리 모델 기반의 대응 시스템 개발	오관석(경희대학교 산업경영학과) 이준형(한양대학교 산업경영학과) 박재형(삼성전자 메모리기술연구소)
H2.4	하드웨어 제약을 반영한 AGV 시스템의 충돌 예방 경로 최적화	정창현, 장영재(가이스트 산업및시스템공학과)
H 3		크리스탈C
I 산업인공지능(16) I		좌장 : 김재훈(아주대학교)
H3.1	Towards Optimal Initialization for Lip Synchronization in Talking Head Generation	고예진, 이상민 (연세대학교 인공지능공학과)
H3.2	Zero-shot based SAM adapter architecture search	장유나, 이상민 (연세대학교 인공지능공학과)
H3.3	Latent Retinex Diffusion Model for Structure-Aware Low-Light Image Enhancement	장효영, 이상민 (연세대학교 인공지능공학과)
H3.4	프로세스 마이닝을 위한 RAG 기반의 이벤트 로그 추출 자동화 프레임워크	박기나(모성공과대학교 소프트웨어연구소) 이대성(모성공과대학교 인공지능대학원) 송민석(모성공과대학교 산업경영학과)
H3.5	HBM 패키징 공정 내 Die Sawing 품질 관리를 위한 Warpage 시계열 예측 및 이상 분류 모델 개발	신승훈 (고려대학교전도재료연구소)

H Session

H 4		크리스탈D
I 인간공학/인전공학(1) I		좌장 : 유희천(POSTECH)
H4.1	편 법칙의 흡입 한계를 극복하기 위한 편 의 출구	설철환(연일병영)
H4.2	형광막 마비 환자를 위한 4D 스캐닝 기반 호흡 운동 분석 프레임워크 개발	최신아(모성공과대학교 산업경영학과) 정하영 (이화대학교 교통연구소) 허성철(연세대학교병원 재활의학과) 유희천(모성공과대학교 산업경영학과)
H4.3	수동 들기 작업 보조를 위한 Back-Support Exoskeleton의 인간공학적 효과 평가	정소윤, 심고은(모성공과대학교 산업경영학과) 공태웅, 김훈(순천대학교 스포츠학과) 유희천(모성공과대학교 산업경영학과)
H4.4	지역별 특성 차이를 고려한 3D 스캔 기반 지역 특화 시드 설계 방법론 개발	권도훈, 최신아, 이예진, 심고은 (모성공과대학교 산업경영학과) 최신우(연세대학교 MSW 박사과정) 유희천(모성공과대학교 산업경영학과)
H 5		크리스탈E
I 경영공학(7) I		좌장 : 주영진(충북대학교)
H5.1	국가간혁신모형을 이용한 국가간연구구조효과 분석	임종익(충북대학교대학원 경영학과) 주영진(충북대학교 경영학부)
H5.2	부동산 빅데이터 비정형 데이터 활용: LLM을 활용한 아파트 가격변화예측	김진우, 은준엽 (고려대학교 기술경영전문대학원)
H5.3	Hierarchical Clustering Analysis for Reevaluating Classification of U.S.-Listed Fixed-Income ETFs	Mihye Kim, Jang Ho Kim, Joonyup Eun (Graduate School of Management of Technology, Korea University)
H5.4	경제성 공학의 의료부문 적용 사례: 비용-편익 분석 중심으로	이희연, 심지수, 이덕주 (서울대학교 산업경영학과)
H5.5	정책보증 지원전 재창업기업의 주요 재무적 특성이 지원후 재무성과에 미치는 영향	이문식, 김일호(국립중앙대학교 기술경영전문대학원) 진봉재(NAK경남은행) 한동필(국립중앙대학교 기술경영전문대학원)
H 6		다이아몬드A
I [기업특별_LG전자생산기술원] LG 생산시스템 설계/검증/생산성 혁신 플랫폼 소개 및 Digital Twin 활용 사례 I		좌장 : 손동희(LG전자 생산기술원)
H6.1	LG전자 생산시스템솔루션담당 소개	이해(LG전자 생산기술원)
H6.2	LG전자 신공장 물류 설계/검증 여정	손동희, 구본희, 공유나, 전석호, 송이쁨, 박재순, 정문기, 임서진 (LG전자 생산기술원)
H6.3	설비생산성 개선 Tool, PRIMA 고도화	이상준, 최순호, 장광동, 박우현 (LG전자 생산기술원)
H6.4	차세대 스마트팩토리 구현을 위한 효율적인 제조 Digital Twin 구축 프로세스	고만석, 서원, 김동훈, 김건우, 박지수, 진승중, 양정은 (LG전자 생산기술원)
H6.5	Value based Digital Twin (가치 중심 디지털 트윈)	박상철(아주대학교)

H Session

H 7		다이아몬드B
I 최적화(5) I		좌장 : 김성일(UNIST)
H7.1	Disruption-Responsive Stochastic Programming Control Framework of the Cement Industry	Adela Safitri Novrizal, 이현수 (국립중앙대학교 산업공학과)
H7.2	시계열 파운데이션 모델을 위한 패시 기반 메모리 게이트 모델	윤사우열, 김종원, 고영명 (모성공과대학교 산업경영공학과)
H7.3	Stamp Removal from Real Documents: A Diffusion-Based Approach with EA-RMSE Evaluation	SouBi Lee (Department of Data Science, Seoul National University of Science and Technology) Noah Lee (Major in Industrial Data Science & Engineering, Pukyong National University) JongEon Baek (Department of Computer Science, Seoul National University of Science and Technology) Hyun-seok Min(Tomocube) Sungchul Choi (Department of Industrial and Data Engineering, Pukyong National University) Sangheum Hwang (Department of Data Science, Seoul National University of Science and Technology)
H7.4	Statistical Modeling of Rolling Retention via Recurrent Survival Analysis	Chanbeom Hur, Sungil Kim (Department of Industrial Engineering, UNIST)

KIIE/KORMS/KSS SPRING JOINT CONFERENCE

Poster Session H | [포스터] 비즈니스애널리틱스 분야(2)

6.20, FRI 장소 다이아몬드홀 로비

PH		
PH1	A Novel Graph-Based Framework for Identifying Data Utilization Opportunities in Emerging Technologies: A Case Study of Autonomous Driving	Soojin Lee, Suhyeon Kim (Graduate School of Data Science, Kyungpook National University)
PH2	A Study of Trust Network Analysis for High-risk User Detection in Cryptocurrency Platforms	Hyunjun Ko, Suhyeon Kim (Graduate School of Data Science, Kyungpook National University)
PH3	Analysis and Prediction of Apartment Prices in Ulaanbaatar, Mongolia	Jargalsaikhan Namuun, Yangin Yoon (Seoul National University of Science and Technology, Data Science Department)
PH4	Analysis for Global Key Marketing Factor of Netflix K-content based on Heterogeneous Graph	Dasom Seong, Dain Lee, Suhyeon Kim (Graduate School of Data Science, Kyungpook National University)
PH5	Balancing Predictive Performance and Fairness: A Framework for Auditing Machine Learning Models Using F1 Disparity	Juliet Ondsi, Yangin Yoon (Seoul National University of Science and Technology, Data Science Department)
PH6	Beyond Keywords: BERTopic and Mistral-8B Integration for Smartphone User Perception Analysis	Mavin Sao, Kelvin Henry Loudry Malelak, Jeonga Kim, Hoi-Jeong Lim (Graduate School of Data Science, Public Data Analysis Center, Chonnam National University, Gwangju, Republic of Korea)
PH7	기부자 행동 예측을 위한 인공지능 기반 분석: 공공데이터와 XAI 기반 예측 연구	신수민(국립한양대학교 사회과학과) 김경원(연세대 무역학부)
PH8	도시 항공 모빌리티를 위한 전략적 인프라 최적화: 서울의 15분 도시를 위한 비즈니스 애널리틱스 접근법	조은비, 장하은, 조항정 (한국과학기술원 기술경영학부)
PH9	GPT 모델을 활용한 기술가치평가 모델 연구	유승태, 이재민, 김선호, 이종재, 박훈 (한국과학기술정보연구원)
PH10	LLaMa3를 활용한 인공지능 기반 기술가치평가 모델 연구	박훈, 유승태, 여운동, 이종재, 이재민 (한국과학기술정보연구원KIST)
PH11	p-median 방식을 이용한 고내 출연구역 최적입지선정	박희만(중앙대학교 산업시스템공학과)
PH12	고객 전력 부하 데이터 분석을 통한 고객참여부하차단 제도 적합성 평가 모델 개발	이재현, 박주혜, 손혜숙, 강승현, 박운식, 조성민 (한국전력공사 전력연구원)
PH13	도시침수 상형인지 및 위험상황 검출에 관한 연구	최지영, 장운섭 (한국전력공사연구원 재난안전기술화합연구소)
PH14	열화상 기반 배전설비 검출을 위한 이미지 처리 및 YOLOv8 인식 성능 향상 연구	이유진, 서진, 정세영, 정진욱, 이재현 (한국전력공사)
PH15	자율주행 운행지구의 최적 입지선정 지원 시스템 설계 및 적용	고영찬(신성대학교) 노희나, 김민중(한국자동차연구원)

Poster Session H

PH16	기술기업에 대한 P-CBO 금융지원 효과성 분석 연구	이문식, 이만규, 이용근 (국립부경대학교 기술경영전문대학원)
PH17	지역 레거시 기업의 오픈이노베이션 전략 연구: CSC 프레임 기반의 스타트업 및 산학연 협력 구조 탐색	이문식, 천동필, 박정은 (국립부경대학교 기술경영전문대학원)
PH18	A&D전략이 기업성과에 미치는 영향 - 미국 및 국내 의료 바이오기업을 중심으로	이문식, 천동필, 이재훈 (국립부경대학교 기술경영전문대학원)
PH19	중소 제조기업의 R&D 활동 유형이 혁신성과에 미치는 영향 : 디지털 전환 대응 수준을 고려하여	한대홍, 천동필(부경대학교 기술경영전문대학원)
PH20	Machine Learning-Based Early Prediction and Measurement Time Optimization of Rheometric Properties in Rubber Compounds	조우진(국립부경대학교 기술경영전문대학원) 사원철(국립부경대학교 산업및데이터공학부)
PH21	빅데이터 기반 개인 맞춤형 교육 큐레이션 모델 개발	조성민, 박윤식, 김승현, 이재현, 박주혜, 손혜숙 (한국전력공사 전력연구원 데이터사이언스팀)

KIIE/KORMS/KSS SPRING JOINT CONFERENCE

I Session | 6. 20. FRI / 10:40~12:10

I 1		크리스탈A
I 디지털트윈/시뮬레이션(5) I		좌장 : 박상철(아주대학교)
I1.1	Isaac Sim 기반 사용자 정의 로봇 설비 시뮬레이터 개발	김동휘, 서지태, 박상철(아주대학교)
I1.2	PLC 기반 실시간 설비 모니터링을 통한 사이클 타임 정확성 검증	김지민, 전우성, 박상철(아주대학교 산업공학과)
I1.3	디지털 트윈 연결을 위한 설비 적응 영상 기반 PLC 신호 후보 자동 식별 기법	김정민, 조성호, 박상철(아주대학교 산업공학과)
I1.4	모바일 앱 정보와 로그 분석을 통한 개인화 모바일 앱 지식 그래프 구축	윤찬영, 고영명(우형공과대학교 산업공학과)
I1.5	설계 정보를 활용한 불특 조립 작업 시뮬레이션 모델 개발	이정민, 전승우, 이동하(한국과학기술연구원)
I 2		크리스탈B
I [기업특별_SK 하이닉스] AI기술을 적용한 반도체 제조 혁신 I		좌장 : 윤현수(연세대학교)
I2.1	S-Class STUCCO Algorithm 기반 Package Test Low-Yield 주요 원인 인자 추출	강모경(SK하이닉스/연세대학교) 남승현,김창욱(연세대학교)
I2.2	CMP 공정에서의 APC 성능 향상을 위한 머신러닝 방법론	구본찬(SK하이닉스/연세대학교) 김현민,김창욱(연세대학교)
I2.3	Image Segmentation과 Autoencoder의 잠재 벡터 공간 분석을 활용한 웨이퍼 영역 결함 탐지 및 불량 웨이퍼 분류	강한식(SK하이닉스/연세대학교) 김경희,김창욱(연세대학교)
I2.4	테스트 속도와 불량률을 고려한 웨이퍼 테스트 순서 최적화	손홍락(SK하이닉스/연세대학교) 박범석,김창욱(연세대학교)
I2.5	YOLOv8-obb 모델을 활용한 Wafer Notch 각도 탐지	이태관(SK하이닉스/연세대학교) 우치수, 김창욱(연세대학교)
I 3		크리스탈C
I 산업인공지능(17) I		좌장 : 정준하(아주대학교)
I3.1	딥러닝 기반 제주 전역시장의 출력제어량 예측 모델	김상원, 최종구(우형공과대학교 산업경영공학과)
I3.2	Multi-Head Attention Soft Random Forest for Patient No-Show Prediction	Ninda Nurseha Amalina, 인홍조 (국립중앙대학교 산업공학과)
I3.3	준지도 도메인 일반화의 손실 지형에 대한 분석	최승준, 김희영 (한국과학기술원 산업및시스템공학과)
I3.4	제로샷 학습 기반 산업설비 PHM 연구	오함민, 박용훈, 정준하(아주대학교 산업공학과)

I Session

I 4		크리스탈D
I 산업인공지능(18) I		좌장 : 유재홍(인천대학교)
I4.1	전자상거래 정보 추천을 위한 언어 모델 기반 시맨틱 속성 추출 방법 연구	김지호, 임희찬, 이홍철 (고려대학교 산업경영공학과)
I4.2	LLM-RAG 성능 개선을 위한 노이즈 문서의 재해석	김다영(대전과학기술대학교 소프트웨어융합학과) / 고영영(모형공과대학교 산업경영공학과)
I4.3	그래프 구조 기반 개인화를 위한 지식 증강 및 추론 방법론	이동현, 고영경(모형공과대학교 산업경영공학과) / 김민석, 김종원(상명대학교 손민규(모형공과대학교 산업경영공학과) / 문찬영, 김다영(모형공과대학교 소프트웨어융합학과)
I4.4	Metric Learning Enganced Semi-supervised Framework for Machinery Fault Diagnosis	박운영, 유재홍(인천대학교 산업경영공학과)
I4.5	딥 클러스터링 기법을 활용한 다양한 기동환경에서의 강건한 설비 이상 탐지	김원재, 유재홍(인천대학교 산업경영공학과)

I 5		크리스탈E
I 디지털트윈/시뮬레이션(6) I		좌장 : 김형종(서울여자대학교)
I5.1	DEVS 기반 군중 시뮬레이션 모델을 활용한 이터원 침사 시나리오 재현 및 통제 전략 효과 분석	이상화, 김규리, 김준혁, 송나영, 배장원 (한국기술교육대학교)
I5.2	작은 DEVS 시뮬레이션 엔진을 향하여	이해경(성주대학교)
I5.3	LLM 기반 디지털트윈 환경의 구성요소 및 프라이버시 연구	김형종(서울여자대학교) / 박소연(영남대학교)
I5.4	메타버스 발전 단계 및 핵심기술 성숙도 모델	권준형, 김민태(한국기술교육대학교)

I 6		다이아몬드A
I [기업특별_LG전자생산기술원]		좌장 : 송익수(LG전자 생산기술원)
LG 생산운영 최적화 플랫폼 (PRIME) 기반 오퍼레이션 혁신 I		
I6.1	LG전자 생산운영 최적화 플랫폼 (PRIME) 구축 사례	송익수(LG전자 생산기술원)
I6.2	LG전자 차세대 글로벌 생산계획 시스템 구축	송익수, 김형빈, 문종혁, 전영주, 김수빈 (LG전자 생산기술원)
I6.3	L사 사업별 맞춤형 SCM/생산 오퍼레이션 혁신	송익수, 박현순, 서동진, 홍지은, 이상엽, 김여름, 김준서 (LG전자 생산기술원)
I6.4	자동자 부품 직시열 출하를 위한 ARM 자동물류 운영 최적화	송익수, 조지현, 박상명, 민경준, 김승환 (LG전자 생산기술원)

I Session

I 7		다이아몬드B
I 산업인공지능(19) I		좌장 : 고병원(고려대학교)
I7.1	양자화 인식 훈련(QAT)와 반복적인 구조적 가지치기를 결합한 계층적 모델 경량화 기법	김두현(한양대학교 인공지능융합공학과) / 심성현 (한양대학교 인공지능융합공학과 / 인공지능융합연구소)
I7.2	Adaptive Diffusion for Robust Demand Forecasting in Logistics	백승준, 이상민, 정희용, 우지윤 (영남대학교 인공지능융합공학과) / 김영기(해부대학교 기업부설연구소) / 김해중(영남대학교 산업경영공학과) / 임대은(강원대학교 스마트산업공학과)
I7.3	AI 자동 리벨링을 통한 고품질 지시대상 탐지 데이터셋 구축 방법론	김동준, 오정훈(연세대학교 산업공학과)
I7.4	Missing Data and the Performance of AI-Based Apps	고병원(고려대학교)

KIIE/KORMS/KSS SPRING JOINT CONFERENCE

Poster Session I

[포스테] 산업공학/경영과학응용 분야(1)

6. 20. ^{FRI} 장소 다이아몬드홀 로비

PI		
P11	AI 생성 이미지에 저작권적 식별성을 부여하기 위한 개인 식별 표지 삽입 기법 연구 - Fine-tuned Stable Diffusion 모델을 기반으로	김동한(경희대학교 산업경영학과/경영학과) 박찬화(경희대학교 대학사이언스전공) 조용규(경희대학교 산업경영학과)
P12	다중 레이블 문자 존재 여부 예측을 위한 EfficientNet 기반 비전 인식 모델 설계 및 고도화	김동준, 이하림, 정지은(한국전지기술연구원)
P13	LDA 기법을 활용한 인공지능 기반 초고성능 컴퓨팅 인프라 연구 동향 분석	고미현, 황영관(한국과학기술연구원) 이수철(연세대학교)
P14	시계열 로그와 다차원 감성 임베딩 융합에 기반한 3D 애셋 개인화 추천 모델 연구	권상자(경희대학교 경영학과) 허지혜(경희대학교 박사과정/응용학과) Gao Feng(경희대학교 경영학과) 김성민(경희대학교 박사과정/응용학과) 권오병(경희대학교 경영학과)
P15	실내 학문 병 분류를 위한 전이학습 성능 평가 및 데이터 증강의 영향	솔타게에바 파티마, 최태종 (연세대학교 대학사이언스대학원)
P16	설립가능한 인공지능 피드백을 활용한 MediaPipe 기반 터치리스 손그림 인식 시스템	편영역이, 최태종 (연세대학교 대학사이언스대학원)
P17	식품안전 관리체계가 수입식품 위해도 예측에 미치는 영향 비교 분석: 기계학습 접근법	허지혜(경희대학교 박사과정/응용학과) 김희라(경희대학교 경영학과) 오혜미, 오준택, 이은서(경희대학교 박사과정/응용학과) 권오병(경희대학교 경영학과)
P18	AAS 표준을 활용한 LLM기반의 실시간 질의응답형 산업 자산 모니터링 연구	이하림(한국전지기술연구원)
P19	AASX 페기치 파일 내 첨부파일의 효율적인 저장과 관리를 위한 시스템의 설계 및 구현	정다운, 이재현(한국전지기술연구원)
P110	AI 헬스케어 질의응답 데이터 기반 RAG 챗봇 시스템	유경도(연세대학교 대학사이언스학과) 임희정(연세대학교 대학사이언스 대학원)
P111	Market Power를 고려한 방산원가행태에 관한 연구	강경목(국방과학연구소)
P112	Multi-Agent Reinforcement Learning for Collision-Free Path Optimization of AGVs in Smart Factory Environments	권동희, 이주현, 영동근 (성균관대학교 산업경영학과)
P113	On Developing Multidisciplinary Undergraduate Curriculum Using AGVs/AMRs for Industry 4.0 and GenAI Concepts	Purevbadral Boior, 장영재 (한국과학기술원 산업및시스템공학과)
P114	ROS 2 토크의 동적 구조 분석 기반 MQTT 브릿지 시스템 설계 및 구현	곽민기(한국전지기술연구원 지용제조연구센터) 이하림, 이재현 (한국전지기술연구원 스마트제조연구센터)
P115	시각 정보 언어화 모델을 활용한 객체 인식 기반 로봇 제어 시스템 개발	류승민, 김윤한(한국전지기술연구원)
P116	가스감지기 기능 개선을 위한 새로운 누적 가스누출량 지표 제안	온찬민, 정명철(아주대학교 산업공학과)

Poster Session I

P117	기상 데이터를 활용한 지역별 자연재해 피해 예측	박세지, 하소리, 유동희, 성상현 (연세대학교 경영정보학과)
P118	기술지원사업 참여경험과 신기술 도입 장애 요소 간의 관계 분석: 기술 수용성 관점에서	이영석, 최광훈(한국과학기술연구원)
P119	복내장 판매 및 모니터링을 위한 시야검사 VR 시뮬레이터 구현	김건우(조선대학교 지의생명공학과) 문성용(조선대학교 치과대학 구강악안면외과) 김준성(조선대학교 치과대학 임상지원센터)
P120	델파이 조사를 통한 방산물자 적용 기술수준 분석 연구	박진만(국방과학연구소)
P121	이벤트 기반 설비 데이터 수집 및 모니터링에 관한 연구	오세경, 남승욱 (한국전지기술연구원 지용제조연구센터)
P122	제조 디지털트윈을 통한 공정 제어 프로그램의 가능 검증 구현	남승욱, 오세경 (한국전지기술연구원 지용제조연구센터)
P123	PCB 결함 검출을 위한 이미지 기반 딥러닝 모델 연구 동향 및 모델 선택 프레임워크 연구	신운민, 신준호 (한국전지기술연구원 지용제조연구센터)
P124	PCB 품질불량 검출을 위한 딥러닝 모델과 영상생성 모델 융합 연구	이용호, 이원희 (한국전지기술연구원 지용제조연구센터)
P125	자산관리별 모델의 표준 준수 검증을 위한 RESTful API 설계 및 구현	정유림, 정지은, 정은아(한국전지기술연구원)
P126	소량의 결함 이미지를 활용한 Diffusion 모델 기반 고품질 결함 이미지 생성	박상민, 김윤한 (한국전지기술연구원 지용제조연구센터)
P127	Diffusion 모델을 활용한 프롬프트 기반 결함 이미지 합성 기법	이정현, 김윤한(한국전지기술연구원)

KIIE/KORMS/KSS SPRING JOINT CONFERENCE

J Session | 6. 20. FRI / 13:30~14:50

J 1		크리스탈A
I 생산/물류(3) I		좌장 : 장영재(KAIST)
J1.1	ALNS 알고리즘을 활용한 다중 지체 물류 반송 시스템 운영 최적화	장성욱, 장영재(KAIST 산업및시스템공학과)
J1.2	제조 물류 시스템에서의 AMR의 하이브리드 제어 전략: 휴리스틱 기반 무회 의사결정 최적화	방소영(한국과학기술원 제어및시스템공학부) 장영재(한국과학기술원 산업및시스템공학과)
J1.3	OHT 시스템에서 우선처리 로드 신속 운송을 위한 강화학습 기반 동적 Q(A)-Routing 전략	박성우, 장영재(한국과학기술원 산업및시스템공학과)
J1.4	컨테이너 반출 문제를 위한 심층 강화학습	신우진, 김현정(한국과학기술원 산업및시스템공학과)
J1.5	자기 모방 학습을 활용한 신경망 기반 디스패칭을 학습 프레임워크	최인국, 김현정(한국과학기술원 산업및시스템공학과)

J 2		크리스탈B
I 생산/물류(4) I		좌장 : 신영철(아주대학교)
J2.1	Optimizing Modular Product and Supply Chain Configurations Under Carbon Credit Trading Schemes	Vu Thi Thanh Hang, 고정환 (아주대학교 대학원 산업공학과)
J2.2	Parallel machine scheduling problem with additional resource inputs in shipbuilding industry	차형주(고려대학교 산업경영공학과) 정석현 (Department of Systems and Information Engineering, University of Virginia) 박청기(한국조선해양) 정태수(고려대학교 산업경영공학과)
J2.3	고객 픽업 기반의 지하 물류 배송 및 재고 관리 최적화	강나연, 송병태(고려대학교 산업경영공학과)
J2.4	다중 노선 도시철도에서 Skip-Stop 방식의 화물열차 운행 스케줄 최적화	정연주, 김하늘(고려대학교 산업경영공학과) 이순교(한국철도기술연구원) 정태수(고려대학교 산업경영공학과)
J2.5	불확실한 고객 수요를 고려한 호텔 객실 동적 가격 결정 연구	류대영(세종대학교 관광산업연구소) 조병주, 김기태(세종대학교 호텔관광경영학과) 고영대(세종대학교 호텔관광경영학과)

J 3		크리스탈C
I 산업인공지능(20) I		좌장 : 임주명(경희대학교)
J3.1	비정형 P&ID 도면의 수정 및 검색 효율화를 위한 LLM 기반 대화형 수정 시스템	김성래, 윤상일, 이태경, 남건우, 강대영, 차민혁, 김준영 (고등기술연구원 AI/UX 센터)
J3.2	자율제조를 위한 디지털 트윈 기반 합성데이터와 강화학습을 이용한 로봇 조립 자동화 시스템	최경완(경희대학교 메카트로닉스학과) 임주명(경희대학교 산업경영공학과)
J3.3	대규모 언어 모델을 활용한 다기능 PLC 프로그램의 래더 다이어그램 자동 변환 시스템	조성우(경희대학교 인공지능학과) 채윤지(경희대학교 메카트로닉스학과) 임주명(경희대학교 산업경영공학과)
J3.4	그물 테크놀로지 기반 펌프프로그램 자동생성 인공지능 언어 모델 개발	채윤지(경희대학교 메카트로닉스학과) 임주명(경희대학교 산업경영공학과)
J3.5	로봇 기반의 자율제조를 위한 Vision Language Action 모델 저비용 학습용 디지털 트윈 개발	김민지(경희대학교 인공지능학과) 윤여준(경희대학교 산업경영공학과) 최경완(경희대학교 메카트로닉스학과) 임주명(경희대학교 산업경영공학과)

J Session

J 4		크리스탈D
I 인간공학/안전공학(2) I		좌장 : 유희천(POSTECH)
J4.1	XR 환경 내 인간공학적 UI 구현을 위한 설계 변수 및 인체 변수의 체계적 정리	심고은, 최신아, 정소윤, 최인주, 유희천 (포항공과대학교 산업경영학과)
J4.2	Development of a Usability Testing System Based on Extended Reality for Ergonomic Product Design	최인주, 박종배, 이예진, 최신아 (포항공과대학교 산업디자인연구소) 심고은(LG전자 H&S안전공학기술팀) 유희천(포항공과대학교 산업경영공학과)
J4.3	A Systematic Review on Digital Games Designed for Children and Adolescents with Attention Deficit/Hyperactivity Disorder (ADHD)	이예진, 권도훈, 심고은, 최인주 (포항공과대학교 산업경영공학과) 우준용(Daeyong Technology) 정소윤, 유희천(포항공과대학교 산업경영공학과)
J4.4	Strategies for Developing XR-Based Assessment and Intervention Games for Children and Adolescents with ADHD	이예진, 권도훈, 심고은, 최인주 (포항공과대학교 산업경영공학과) 우준용(Daeyong Technology) 정소윤, 유희천(포항공과대학교 산업경영공학과)

J 5		크리스탈E
I 산업인공지능(21) I		좌장 : 오정석(서울대학교)
J5.1	LLM기반 대규모 시계열 Instruction Dataset 생성 프레임워크	이소현(포항공과대학교 소프트웨어융합연구소) 한수민(서울대학교 컴퓨터공학과) 송인석(포항공과대학교 산업경영공학과)
J5.2	Anatomy-Aware Registration of Veterinary X-ray Images	김지훈, 정효영, 김정현(광안대학교 인공지능융합학과) 박승조, 한수민(서울대학교 수의대학 수의학과) 이상안(광안대학교 인공지능융합학과)
J5.3	텍스트 마이닝 기반 스마트 홈 서비스 사용자 인식 탐색	김영관, 김경재(포항공과대학교 산업경영공학과)
J5.4	CCTV 영상 기반 철도 승객 수 추정: 객체 탐지 및 어신러닝 융합 접근	김경희, 안태기, 김승희 (한국철도기술연구원)
J5.5	Development of a physics-guided deep domain adaptive regression method for robust tool wear prediction under novel operating conditions	김경호(울산과학기술원 산업공학과) 양상민(울산과학기술원 기계공학과) 최재경 (Center for Industrial Artificial Intelligence, University of Maryland) 전수진, 박소연(울산과학기술원 산업공학과) 박형욱(울산과학기술원 기계공학과) 임성훈(고려대학교 산업경영공학과)

J Session

J 6		다이아몬드A
I 산업인공지능(22) I		좌장 : 윤현수(연세대학교)
J6.1	멀티모달 언어 모델의 환각 완화를 위한 양방향 대조 최적화(Bi-directional Contrastive Optimization)	김지원(연세대학교 지능형데이터 최적화과) 윤현수(연세대학교 산업공학과)
J6.2	설명 가능한 인공지능(XAI)을 활용한 로봇팔 트리밍 공정의 공구 마모 예측	전수진(울산과학기술원 산업공학과) 강운석, 박형욱(울산과학기술원 기계공학과) 임성훈(고려대학교 산업경영공학과)
J6.3	Graph 기반 Spatio-Temporal Representation Learning과 Saliency-aware Pooling을 활용한 다변량 시계열 분류 방법	정자훈(연세대학교/육군사관학교) 윤현수(연세대학교)
J6.4	미지 작업 조건에서의 강건한 고장 진단을 위한 도메인 일반화 프레임워크	이호연, 윤현수(연세대학교 산업공학과)
J6.5	예측 성능 향상을 위한 GAF 기반 시계열 이미지 변환 및 퍼지 수준 대조학습 기법	김요한(서울과학기술대학교 데이터사이언스학과) 이영훈(서울과학기술대학교 산업공학과)

J 7		다이아몬드B
I 산업인공지능(23) I		좌장 : 이준혁(인천대학교)
J7.1	도로 교통 흐름 분석 지표 정의 및 최적 신호주기 도출 AI 모델기반 지표 개선 검증	형지현, 이원재, 최재현, 최광구 (모형공과대학교 산업경영공학과)
J7.2	멀티프레임 OCTV 영상 기반 고유 재식자 탐지 Re-identification 프레임 워크	류지현, 신동현, 정태수 (고려대학교 산업경영공학과)
J7.3	생성형 모델을 활용한 환경 적응형 플라스틱 사출 양산조건 추론 연구	김준영, 남간우, 강대영, 김성래, 이태경, 차민해, 윤상일 (고등기술연구원 산업인공지능연구그룹)
J7.4	개념적자 기반 그래프 확장을 통한 하이브리드 RAG의 구조적 검색 강화	양유진(인천대학교 산업데이터사이언스학과) 이희정(인천대학교 산업융합학과)

KIIE/KORMS/KSS SPRING JOINT CONFERENCE

Poster Session J | [포스테] 모델링/시뮬레이션/최적화 분야

6. 20, FRI 장소 다이아몬드홀 로비

PJ		
PJ1	Clearing Time-based Acyclic Adaptive Traffic Signal Control Algorithm	Indrayoga Putra, Jun Kim, Jin-Woo Na, Byung-In Kim (Pohang University of Science And Technology Industrial Management and Engineering)
PJ2	State-of-Health를 고려한 전기차 배터리 교환 스테이션 운영 최적화	손성은, 조정은, 최만영, 이학진, 이연수 (충청대학교 산업정보시스템공학과)
PJ3	공장 이상상황 대응 시뮬레이션을 위한 LLM 기반 시나리오 자동 생성 모델	오승권, 이정운, 윤예진 (한국과학기술원 자율제조연구실) 최성우(경희대학교 소프트웨어공학과) 이주용(강원대학교 경영학계학과)
PJ4	LLM과 관념설정을 이용한 지식추출 방법 탐색	이장훈, 박규동, 정민규(국립과천연구소)
PJ5	FlexSim 기반 디지털 트윈 및 가상 커미셔닝을 위한 데이터 에이전트 설계	박진성, 김준우(연세대학교)
PJ6	이동형 충전 로봇 기반 전기차 충전 스케줄링 최적화	최만영, 이학진, 손성은, 조정은, 이연수 (충청대학교 산업정보시스템공학과)
PJ7	재난 상황에서의 응급 구조 시간 최소화를 위한 의사결정 시스템 최적화 연구	박중후, 차형주(고려대학교 산업경영공학과) 권산(카이스트 산업정보시스템공학과) 정태수(고려대학교 산업경영공학과)
PJ8	가공설 디지털 트윈 구현 및 모바일 매니플레이터 모델링	이채원(서울과학기술대학교 인공지능융합학과) 장수진(서울과학기술대학교 데이터사이언스학과) 왕현스(서울과학기술대학교 산업공학과 산업정보시스템전공) 구정민, 남은(한국과학기술연구원) 박규태 (서울과학기술대학교 산업공학과 산업정보시스템전공)
PJ9	산업용 로봇을 포함한 유연 제조 시스템의 디지털 트윈 어플리케이션	박상규(서울과학기술대학교 MSDE학과) 장성웅(서울과학기술대학교 산업공학과 산업정보시스템전공) 이채원(서울과학기술대학교 인공지능융합학과) 이찬성, 윤성준, 유한수 (한국과학기술연구원 자율제조연구센터) 박규태(서울과학기술대학교 산업공학과 산업정보시스템전공)
PJ10	데이터의 활용 및 유통 활성화를 위한 실시간 거명정보 처리 플랫폼의 설계 및 구현	장재혁, 권정은, 장수영, 최창범 (국립한양대학교 컴퓨터공학과)
PJ11	인공지능 기반 실시간 민감정보 인식 알고리즘	장재혁, 권정은, 장수영, 최창범 (국립한양대학교 컴퓨터공학과)
PJ12	시뮬레이션 기반 실시간 데이터 시각화를 위한 아키텍처 및 방법론 제안	한소연, 서진주, 김명빈, 최창범, 장수영 (국립한양대학교)
PJ13	아산사건시스템형식론 기반 대시보드 프론트엔드 설계 및 구현	서진주, 한소연, 김명빈, 최창범, 장수영 (국립한양대학교)
PJ14	대체모델 기반 강화학습을 통한 무기체계 운용전술 최적화	황근철(국립과천연구소 제어융합연구팀)

Poster Session J

PJ15	강화학습 기반 전투 모의 환경에서의 통신 중계 드론 동적 배치	김태윤, 문중위, 한상우(국립과천연구소)
PJ16	다수 차량을 갖는 호출 기반 AGV 시스템의 시뮬레이션 모델링	김정현, 김준우(영아대학교)
PJ17	시뮬레이션 모델링 및 분석을 이용한 건설 장비 부품 제조 공정 성능 평가	정재원, 아니온, 박석범, 김준우 (동아대학교)
PJ18	이산사건시스템형식론을 활용한 유연한 대시보드 서버 설계 및 구현	강영빈, 한소연, 서진주, 최창범, 장수영 (국립한남대학교)
PJ19	건강검진 사업과 의료 선택	윤성목(상산여대 경영학과) 임형수(충청과학기술대학교) 박성호(서울대학교 경영대학)
PJ20	다바이스 기능 매핑을 통한 동적 시뮬레이션 환경 구성	김진우, 김현기, 최창범, 장수영 (국립한남대학교)
PJ21	쿠버네티스 기반 사용자 맞춤형 가상 실습 클러스터 플랫폼의 설계 및 구현	김현기, 김진우, 장수영, 최창범 (국립한남대학교)

K Session | 6. 20. FRI / 15:00~16:20

K 1		크리스탈A
I 생산/물류(5) I		좌장 : 은준엽(고려대학교)
K1.1	Collaborative Delivery Service Planning for an Electric Vehicle and UAVs with Battery Recharging Stations	Byoungil Choi, Joonyup Eun (Graduate School of Management of Technology, Korea University)
K1.2	Vertiport Planning: Balancing Demand Satisfaction and Infrastructure Costs	Jae Myung Lee, Junbeom Choi, Joonyup Eun (Graduate School of Management of Technology, Korea University)
K1.3	반도체 칩 내 OHT 유희 차량의 동적 대기 위치 결정을 위한 k-Median 기반 알고리즘	이재용, 장영재 (한국과학기술원 산업시스템공학과)
K1.4	웨이퍼 제조 공장의 품질 불확실성을 고려한 병렬 기계 스케줄링	이상욱, 이동하, 김민찬 (한국과학기술원 산업시스템공학과) 이소영(한국과학기술원 데이터사이언스대학원) 김현정(한국과학기술원 산업시스템공학과)
K1.5	Genetic Algorithm을 활용한 반도체 OHT Rail 설계 최적화 연구	이상수, 송병덕 (고려대학교 산업경영공학과)

K 2		크리스탈B
I 산업인공지능(24) I		좌장 : 김기훈(부산대학교)
K2.1	항만 운영 변수를 고려한 본선 작업 시간 예측 모델 개발	김민혁(부산대학교 산업공학과 산업데이터공학융합전공) 박기균(부산대학교 인간공학-인수융합공학공과대학연구센터) 김기훈(부산대학교 산업공학과) 배해림 (부산대학교 데이터사이언스전문대학원 데이터사이언스학과)
K2.2	시간 기반 사용자 선호와 지니 계수를 활용한 개인화 재순위화 알고리즘	이희준(서울과학기술대학교 데이터사이언스학과) 김경욱(서울과학기술대학교 산업공학과)
K2.3	TrackLens: 객체 추적 모델의 설명가능 기법 (TrackLens: Explanation on Object Tracking Models)	정승, 한영석(경희대학교 바이오의생명공학과) 정재운 (경희대학교 산업경영공학과 바이오의생명공학과)
K2.4	항만 혼잡 정보를 반영한 2-Stage 선박 도착 시간 예측 방법론 연구	김성현(부산대학교 산업공학과 산업데이터공학융합전공) 한민기(부산대학교 산업공학과) 김민섭(부산대학교 산업공학과 산업데이터공학융합전공) 배해림 (부산대학교 데이터사이언스전문대학원 데이터사이언스학과)

KIIE/KORMS/KSS SPRING JOINT CONFERENCE

K Session

K 3		크리스탈C
I 산업인공지능(25) I		좌장 : 정재윤(경희대학교)
K3.1	A Heterogeneous Graph Attention Network for Identifying Collaboration Societies in ESG Domains	Woojin Lee, Suhyeon Kim (Graduate School of Data Science, Kyungpook National University)
K3.2	공기압축기 자동운전 알고리즘 개발 및 적용	김민성, 윤효근, 김종규(삼성중공업) 박진규(KAIST)
K3.3	온디바이스 머신비전을 위한 객체 탐지 경량화	신민중, 최서현, 정재윤(경희대학교) 석우(연세대학교)
K3.4	혼련공정 센서 데이터-레이피 데이터 통합 활용 기반 고무 물성 예측 모델	박사은, 홍정환(부산대학교 산업공학과) 박시연, 임치현(울산과학기술원 산업공학과) 김해이(DRE융합기술연구소) 최형우(대구대학교) 석인성 윤직현(동일고무벨트 공장) 조영준(동일고무벨트 공장) 조호진(울산과학기술원 산업공학과) 김기훈(부산대학교 산업공학과)

K 4		크리스탈D
I 생산/물류(6) I		좌장 : 이연수(송실대학교)
K4.1	스마트컨테이너 도입의 선사측 경제적 효용성 분석: 시뮬레이션 기반 접근 Evaluating Economic Effectiveness of Smart Container Adoption for Shipping Lines: A Simulation-Based Approach	전철모(한국해양수산개발원 AI분석지원실) 김한나(한국해양수산개발원 해운경영 공무연구실)
K4.2	심층 강화학습(DQN)과 UDD 기반 Q-러닝을 이용한 Flowshop 투입 스케줄링 최적화 비교 연구	차병현(경기대학교 일반대학원 산업시스템공학과) 송지유(경기대학교 산업시스템공학과) 김해중(경기대학교 소프트웨어경영대학)
K4.3	복극형로성 유빙 불확실성을 고려한 2단계 확률계획법 기반 경로 최적화 연구	이진호, 류종현 (울산대학교 상경대학 상경학부)
K4.4	Will all supply chain members face risk because of fourth-party logistics operations?	Biswajit Sarkar (Department of Industrial Engineering, Yonsei University) Rekha Guchhait (Department of Global Business & Trade, Joongju University) Mitali Sarkar (Department of Hospitality and Tourism Management, Sejong University) Sumi Kar (Department of Industrial Engineering, Yonsei University)
K4.5	강화학습 기반 관광지 UAV/UGV 순찰 최적 운영 연구	신상우(세종대학교 호텔관광서비스경영학과) 고영관(세종대학교 관광산업연구소) 고영대(세종대학교 호텔관광서비스경영학과)

K Session

K 5		크리스탈E
I 경영공학(8) I		좌장 : 오정석(서울대학교)
K5.1	기업의 디지털 전환과 탄소 배출량의 관계에서 공급망 투명성의 영향	왕영위안, 김성수(경희대학교 경영학부)
K5.2	모연립 전략을 위한 해석 가능한 모델링: HSMM-MMoE 프레임워크	송재민, 전재기(전남대학교 재취업지원연구소)
K5.3	기술금융 경쟁력 강화를 위한 표준기술평가모형 고도화 연구	이재현, 최순일, 엄준형, 전필수, 오동찬 (한국신용정보원 기술데이터부)
K5.4	폰트리아 원리 기반 직접 정책 최적화를 통한 연속시간 다자산 포트폴리오의 차원 장벽 극복	Jeonggyu Huh (Department of Mathematics, Sungkyunkwan University) Jaegi Jeon (Graduate School of Data Science, Chonnam National University) Hyung Keun Koo (Department of Financial Engineering, Ajou University)
K5.5	프롬프트 사전 NFT 가치 평가를 위한 2차 회귀모형 연구	이근철(건국대학교 경영학과) 구준영(충남대학교 경영학부) 이희정(한양대학교 산업공학부)

K 6		다이아몬드A
I 산업인공지능(26) I		좌장 : 이종석(KAIST)
K6.1	산업 현장 이미지의 다양한 왜곡 환경을 고려한 실시간 테스트 시정 도메인 적응 기반 이상 탐지	양유준, 심준고, 윤현수(연세대학교 산업공학과)
K6.2	벡터 양자화를 활용한 군집별 선형 회귀 모형 학습 방법	부도현, 이종석(한국과학기술원(KAIST))
K6.3	대화 지시 학습을 통한 고객 프롬프트링 임베딩 기법	조연경, 고예진, 유지운(세종대학교 인공지능융합학과) 김희진, 김현희(이화여자대학교) 고영대(세종대학교 호텔관광서비스경영학과) 이상인(연세대학교 인공지능융합학과)
K6.4	오표기 데이터에 강건한 새로운 아다부스트 분류 방법	구분형성공(경희대학교 산업공학과) 이종석(한국과학기술원 산업 및 시스템 공학과)
K6.5	불규칙 시공간 예측을 위한 연속 그래프 기반 Neural CDE 모델	이재경, 김희정(한국과학기술원 산업시스템공학과)

K 7		다이아몬드B
I [기획_산업공학회 워킹그룹] 반도체 생산시스템 최적화 I		좌장 : 김해중(경기대학교)
K7.1	강화학습을 활용한 반도체 공정 다중목적 스케줄링	조상현(한국과학기술원 산업시스템공학과) 정소현(한국과학기술원 데이터사이언스대학원) 최인국(한국과학기술원 산업시스템공학과) 최보은, 한태윤(삼성디스플레이) 김현정(한국과학기술원 산업시스템공학과)
K7.2	반도체 제조에서 데이터 기반 의사결정과 AI 최적화	이승호(삼성전자)
K7.3	Bias-aware simulation calibration for an automated material handling system in a semiconductor fab	김봉건(부산대학교 지능융합대학원) 석우(연세대학교) Chiwoo Park (Department of Industrial and Systems Engineering, University of Washington) 김해중(경기대학교 산업경영학과) 홍순도(부산대학교 산업공학과)
K7.4	물류자동화 환경에서 계층적 경로 특성을 활용한 그래프 신경망 기반 차량 도착시간 예측	강연국, 임광영(삼성전자 AI센터) 조성준(서울대학교 산업공학과)
K7.5	반도체 FAB에서 최적화 및 연구 과제	이지경(삼성전자)

Poster Session K | [포스테] 산업공학/경영과학응용 분야(2)

6. 20. ^{FRI} 장소 다이아몬드홀 로비

PK		
PK1	대한민국 청년 유출의 특성과 요인 분석	공규환, 성상현 (경상국립대학교 경영정보학과)
PK2	데이터 합성 기법을 활용한 음악 장르 분류 모델의 성능 향상 연구	이도현, 김이경, 성민재, 박종현 (서울대학교 산업공학과)
PK3	소상공인 경쟁력 강화를 위한 지역 상권 특성 비교 분석: 서울과 경남을 중심으로	안인영, 유동희, 성상현 (경상국립대학교 경영정보학과)
PK4	소상공인 지원금이 폐업률에 미치는 영향: 상권 밀집도와 공간분석을 중심으로	허소리, 빅세지, 유동희, 성상현 (경상국립대학교 경영정보학과)
PK5	전담인호사 만족도를 매개로 한 의뢰서비스 품질 향상 메커니즘에 대한 실증분석	이장은(국립부산대학교 과학기술정책학과) 손호성(국립부산대학교 기술경영전문대학원)
PK6	제조 산업 중심의 디지털 트윈 기술 분석: Unity와 OPC UA 통신 기술을 활용한 가상 생산 설비 구현	나기리, 남승욱, 오세경 (한국전자기술연구원 자율제조연구센터)
PK7	시장 추세를 고려한 이동평균선 조합 선택 기반 트레이딩	곽예령, 김현기, 박종현(서울대학교 산업공학과)
PK8	특허와 데이터의 무형자산 가치평가 비교 연구	이종택, 여운동 (한국과학기술정보연구원(KIST))
PK9	한국인 중급 영어 학습자의 글쓰기 특성 기반 텍스트 증강 방식 비교 및 유사도 정량 분석: GPT, 알맞치, 토릭 모델링 기반 접근	김정아, 임화정 (전남대학교 대학원사이언스대학원)
PK10	웨어러블 기기 및 스마트폰 데이터를 이용한 디지털 표현형 기반 하지불안증후군 예측 연구	김형주(고려대학교 산업경영공학과) 정진경, 전용서(고려대학교 의과대학) 영지원, 신유빈, 김수진(고려대학교 정선과) 박승필(고려대학교 생명정보공학과) 이현정(고려대학교 정선과) 정태수(고려대학교 산업경영공학과) 조철현(고려대학교 정선과)
PK11	이중 시뮬레이션 연동 환경에서의 학습 기반 정책 적용 가능성 탐색	문중위, 김태윤, 한상우(국립과천연구소)
PK12	직각 좌표형 로봇 Digital Twin을 활용한 XG-SIM(Virtual PLC) 기반의 Virtual Commissioning 기술 검증	김경민, 유준재, 손형주(연세대학교)
PK13	Community Detection on Multi-Linked Word Graph with Edges Derived from LDA Probabilities and BERTopic Embeddings	Soonwoo Kim, Suhyeon Kim (Graduate School of Data Science, Kyungpook National University)
PK14	Fishing Vessel Trajectory Prediction using a Conditional Diffusion Model	Dain Lee (Graduate School of Data Science, Kyungpook National University) Kyoungsook Kim, Taehoon Kim (National Institute of Advanced Industrial Science & Technology (AIST)) Suhyeon Kim (Graduate School of Data Science, Kyungpook National University)
PK15	Mixer-integrated Graph Neural Networks for Accurate and Efficient Prediction of Crystalline Solid Properties	Byeongkeun Kwon, Suhyeon Kim (Graduate School of Data Science, Kyungpook National University)
PK16	ReadEase: A Vision-Language Model for Enhancing Document Readability	Woojin Lee, Jihoon Jang, Gahyun Lee, Suhyeon Kim, Janghoon Choi (Graduate School of Data Science, Kyungpook National University.)

오시는 길

제주 해비치 호텔 & 리조트

· 제주특별자치도 서귀포시 표선면 민속해안로 537



대중교통

- 탑승장소 제주공항 → Gate 1-2번 사이 급행버스 정류소1 → 121, 122번 탑승
- 하차장소 제주민속촌 정류소 → 하차 후 호텔까지 도보로 이동 (약 7분)

호텔 셔틀버스 & 학회 셔틀버스

- 호텔 셔틀버스의 경우 호텔 투숙객에 한하여 예약 후 이용 가능(예약처 : 064-780-8511)
- 학회 셔틀버스의 경우 무료 제공

제주 관광 안내

· <https://www.visitjeju.net/kr> 참조



**학회(무료)
호텔(투숙객만 이용)
셔틀버스 안내**

관광버스 전광판에 “2025 춘계공동학술대회
한국경영과학회/대한산업공학회/한국시물레이션학회”
보시고 탑승 요망

** 45인승임을 참고하시어 탑승하여 주시기 바랍니다.
(인원이 초과되었을 경우, 탑승이 안될 수 있음을 사전에 알려드립니다)

학회/호텔 셔틀버스 탑승장소

· 제주공항 버스주차장 B구역 1번 '정자 앞'으로 이동(도보 약 3분)



제주 국제공항 주차장 B구역
1번 '정자 앞' 입니다.

학회 셔틀버스 시간표

날짜	경로	탑승장소	출발 시간
6월 18일(수)	제주공항-> 제주 해비치 호텔 & 리조트	제주공항 주차장 B구역 1번 정자 앞	10:00
			11:00
6월 20일(금)	제주 해비치 호텔 & 리조트 -> 제주공항	제주 해비치 호텔 & 리조트 호텔 메인 입구	16:50
			17:20

호텔 셔틀버스 시간표

출발		도착
해비치 호텔&리조트	해비치 컨트리클럽 제주	제주공항
10:00	10:30	11:30
11:30	12:00	13:00
제주공항		해비치 호텔&리조트
12:00		13:00
14:00		15:00
해비치 컨트리클럽 제주		해비치 호텔&리조트
17:00		17:30

** 해비치 호텔&리조트 투숙객에 한하여 사전예약을 통해 이용이 가능합니다.

**KIIE/KORMS/KSS
SPRING JOINT
CONFERENCE**



고객 맞춤형 의료AI 솔루션

덴컴은 진화된 헬스케어를 위해 의료 기관과 개인을 대상으로 AI 기반의 디지털 전환(AI Transformation)을 지원합니다.



AI Carenote

실시간 진료 내용 기록 비서



AI PERIONOTE

실시간 치주 차트 기록 솔루션



Fromdoctor

AI 기반 운전 예약 프로그램



TransEra

실시간 강연 통번역 서비스

음성인식 정확도
99%

“좋은 아침이에요”

“안녕하세요, 원장님.”

“지난번에 미국에서 치과에 갔을 때 여기서 주치를 발견했어요.”



Densper™

의료 분야에 특화된
국내 최고 수준의
음성인식 AI 엔진 기술



- ▶ 의료 분야에 특화된 음성 인식
- ▶ 빠른 인식 속도와 자동 오타 교정
- ▶ 시끄러운 진료 환경 속 정확한 진료 기록 가능
- ▶ 진료, 접수, 영상, 수납 등 다양한 영역으로 확장 가능



글로벌 End-to-End 물류 서비스

해상, 항공, 철도, 육상으로 전세계를 연결하는
150여개의 운송 네트워크 보유



연결에서 완결까지.

GLOVIS

GLOBAL SMART SCM SOLUTION PROVIDER

HYUNDAI
GLOVIS



별이 되겠습니다 길이 되겠습니다

클라우드, AI빅데이터, 스마트팩토리, 블록체인은 물론,
사물인터넷, 로봇서비스, 스마트시티 실현까지 -
반하늘에 빛나는 복두실상이 길잡이가 되어주듯,
LG CNS의 7개의 전략적 핵심브랜드들이
다가올 미래에, 디지털 혁신의 길잡이가 되고 있습니다

Digital Innovation Leader **LG CNS**

